



INFO TECHNIQUE



Différences d'aspect

de la poulie à roue libre d'alternateur réf. 535 0233 10

Constructeur : Suzuki

Modèle : Jimny (FJ)

Moteur : 1.5 DDiS

Référence : 535 0233 10

Référence OE : 31171-84A10



Photo 1 : ancien modèle



Photo 2 : nouveau modèle

Dans le cadre du développement permanent de nos produits, nous avons modifié la poulie à roue libre d'alternateur réf. 535 0233 10.

La présente information technique montre les caractéristiques optiques de l'ancienne version (photos 1 et 3) et de la nouvelle version (photos 2 et 4).

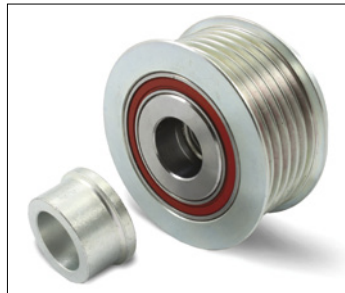


Photo 3 : ancien modèle



Photo 4 : nouveau modèle

Dans la nouvelle version, la bague intérieure a été prolongée au dos, de sorte que l'entretoise illustrée par la photo 3 est devenue inutile.

Pendant la phase de transition, il est possible que soient livrés les deux modèles de poulie à roue libre d'alternateur.

Les deux modèles répondent parfaitement aux exigences techniques et peuvent être utilisés sans réserve.

Respecter les préconisations du constructeur du véhicule!

Vous trouverez nos pièces de rechange et informations techniques sur www.schaeffler-aftermarket.com ou www.RepXpert.com

Téléphone : 01.40.92.34.03 / .04 / .05 / .06

Fax : 01.40.92.16.15

www.schaeffler-aftermarket.com

SCHAEFFLER
AUTOMOTIVE AFTERMARKET

