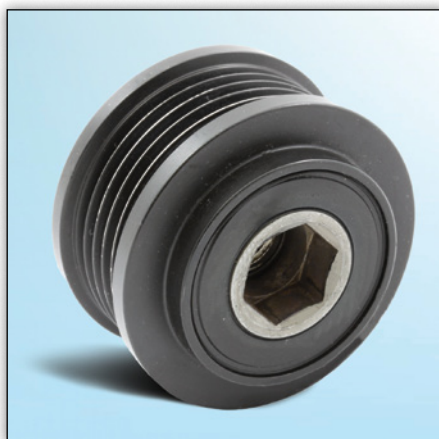


# INFORMACIÓN DE SERVICIO

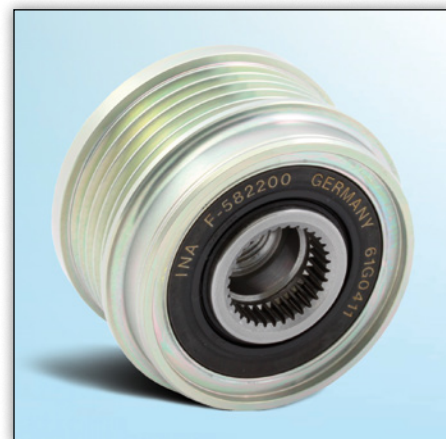


## Diferencias visuales en la polea libre de alternador 535 0218 10

<b>Fabricante:</b>	Ford, Volvo
<b>Modelos:</b>	
<b>Ford:</b>	Focus II
<b>Volvo:</b>	S40 II, V50, C70 II
<b>Motores:</b>	
<b>Ford:</b>	2.5 ST
<b>Volvo:</b>	2.4, 2.4 i, 2.4 D5, 2.5
<b>Nº de artículo:</b>	535 0218 10



**Fig. 1:** Modelo de serie



**Fig. 2:** Modelo de postventa

Los modelos citados arriba pueden disponer de dos versiones de polea libre de alternador diferentes.

**Fig. 1** muestra la polea libre de alternador que instalan de serie los fabricantes de automóviles.

**Fig. 2** muestra la polea libre de alternador que ofrece Schaeffler Automotive Aftermarket en el mercado de piezas de recambio.

### Nota:

Ambas poleas libres del alternador cumplen con todas las especificaciones técnicas y se diferencian únicamente en el aspecto.



**Fig. 3:** Herramienta especial INA  
Número de artículo 400 0241 10

Para montar y desmontar la polea libre de alternador es necesario el uso de herramienta específica, como la que se puede encontrar en la herramienta especial INA (**Fig. 3**).



¡Observar las indicaciones del fabricante del vehículo!

Este documento sirve únicamente como comparación. Se deben tener en cuenta en todo momento los números de recambio del fabricante del vehículo.

Encontrará los recambios correspondientes en nuestro catálogo on-line en [www.schaeffler-aftermarket.es](http://www.schaeffler-aftermarket.es) o en [www.rexpert.com](http://www.rexpert.com).

Situación 07.2011

**INA 0079**

Salvo modificaciones técnicas

© 2011 Schaeffler Automotive Aftermarket

### Para más información:

Schaeffler Iberia, s.l.u.  
Lanzarote 13, Polígono Industrial Norte  
E-28703 S.S. de los Reyes Madrid, España  
Teléfono: 902 111 115 | Fax: 91 654 27 61  
[www.Schaeffler-Aftermarket.es](http://www.Schaeffler-Aftermarket.es)

