



SERVICE INFO – INA 0079



Optiske forskelle på friløbshjul til generator 535 0218 10

Bilernes
producenter: Ford, Volvo

Modeller:
Ford: Focus II
Volvo: S40 II, V50, C70 II

Motorer:
Ford: 2.5 ST
Volvo: 2.4, 2.4 i, 2.4 D5, 2.5

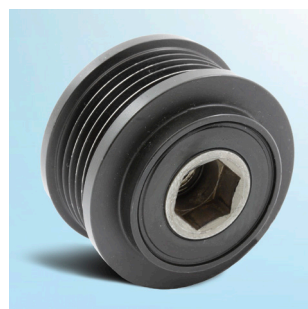
Best. nr.: 535 0218 10

Ved de ovennævnte modeller monterer man to forskellige
specifikationer af friløbshjul til generator.

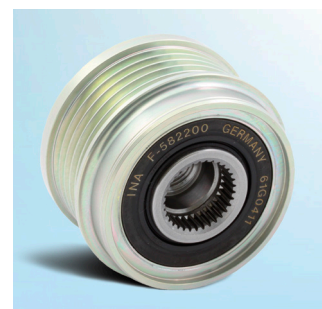
Figur 1 viser seriemonteret friløbshjul til generator
hos relevante køretøjfabrikanter.

Figur 2 viser friløbshjul til generator, som Schaeffler
Automotive Aftermarket tilbyder for reservedelsmarkedet.

Specielværktøj (figur 3) skal bruges til afmontering
og montering af friløbshjul til generator.



Billede 1: Serie udførelse



Billede 2: Aftermarket-udførelse



Billede 3: INA- specielværktøj, komponentnr. 400 0241 10

Bemærkning:

Begge friløbshjul til generator tilfredsstiller tekniske
krav og viser kun visuelle forskelle.

Sørg for at overholde vejledningen fra køretøjfabrikanten!

De angivne reservedelenumre fra køretøjfabrikanterne tjener
kun til sammenligningsformål.

www.rexpert.com
https://aftermarket.schaeffler.com

SCHAEFFLER
REXPERT

INA 0079