



## INA SERVİS BÜLTENİ



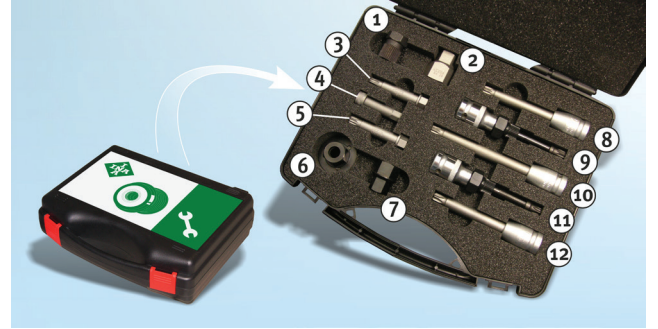
# Devir Ayarlı Alternatör Kaskağları için Test Talimatları

Devir ayarlı alternatör kaskağının (OAP/OAD) değiştirilmesi veya test edilmesi işlemlerini mevcut atölye ekipmanlarıyla gerçekleştirmek çok zordur.

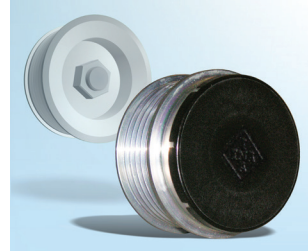
Bunun üstesinden gelebilmek adına Schaeffler Automotive Aftermarket 12 parçalı INA özel servis takımını (Parça no: 400 0241 10) sunmaktadır. Bu alet kiti tüm OAP ve OAD'leri değiştirmek ve test etmek için kullanılabilir.

### Şekil 1 için:

- (1) Çok noktali adaptör, 33 diş 17x20, anahtar boyu 22 mm
- (2) Altıgen adaptör, anahtar boyu 21/28 mm
- (3) TX50 altıgen cıvata sapıyla torx uç, anahtar boyu 10 mm, uzunluk 53 mm
- (4) Altıgen soket cıvata sapıyla altıgen uç, anahtar boyu 10 mm, uzunluk 40 mm
- (5) Altıgen cıvata sapıyla çok noktali uç, XZN M10, anahtar boyu 12 mm, 53 mm uzunluğunda
- (6) Üç pimli adaptör, anahtar boyu 21 mm
- (7) Altıgen adaptör, anahtar boyu 17/21 mm
- (8) 1/2 inç cıvata sapıyla çok noktali uç, XZN M10, 73 mm uzunluğunda
- (9) 12x14 çok noktali adaptör(31 diş, anahtar boyu 21 mm) ve 1/2 inç cıvata sapıyla çok noktali uç, XZN M10, uzunluk 75 mm
- (10) 1/2 inç cıvata sapıyla çok noktali uç, XZN M10, 103 mm uzunluğunda
- (11) 12x14 çok noktali adaptör(31 diş, anahtar boyu 21 mm) ve 1/2 inç cıvata sapıyla torx uç, TX50, uzunluk 75 mm
- (12) 1/2 inç cıvata sapıyla torx uç, TX50, 73 mm uzunluğunda



Şekil 1: 400 0241 10 alet kutusu içerikleri genel görünümü



Şekil 2: Kirlenmeyi önlemek için OAP ve OAD'ler ile birlikte bir koruyucu kapak bulundurulmalıdır.



Şekil 3: Doğru anahtar devir ayarlı alternatör kaskağı takılmış.

### Test talimatları:

OAP veya OAD'leri çıkarırken ya da test ederken özel servis takımından uygun adaptör seçilmelidir.

### Not:

Takıldığında devir ayarlı alternatör kaskağının işlevini değerlendirmek zordur. Bu nedenle test etmeden önce devir ayarlı alternatör kaskağını çıkartmanız önerilir.

İlgili parça referanslarını, [www.schaeffler.com.tr](http://www.schaeffler.com.tr) veya [www.rexpert.com.tr](http://www.rexpert.com.tr) adreslerindeki online kataloglarımızdan bulabilirsiniz.



## INA SERVİS BÜLTENİ



# Devir Ayarlı Alternatör Kasnakları için Test Talimatları

Adaptör ile testi kolayca yapabilmek için uygun bir alet kullanmanız önerilir. Bunu yaparak daha iyi kaldıraca sahip olacaksınız.

Bir elinizle devir ayarlı alternatör kasnağının dış halkasını tutun. Diğer elinizle aleti eğin (Şekil 4-7)

### Not:

Az sayıda devir ayarlı alternatör kasnağı sağ taraf dişi yerine sol taraf dişine sahiptir. Sol taraf dişinin işlevi sağ taraf dişininkiyle tamamen aynıdır, sadece tersi yöndedir.

Eğer Şekil 4-7'de tanımlandığı gibi iki işlevden birisi test sırasında belirgin değil ise OAP/OAD değiştirilmelidir!

Yukarıda yer alan orijinal referans numaraları, yalnızca karşılaştırma amacıyla verilmiştir.

Bir devir ayarlı alternatör kasnağının (OAP) testi sırasında dikkat edilmesi gereken özellikler:



Şekil 4 : Saatin tersi yönde hareket ettiğinde alet anında sıkışır ve dönmez.



Şekil 5 : Alet düşük bir dirençle saat yönünde sürekli olarak dönebilir.



Şekil 6 : Alet saatin tersi yönde hareket ettiğinde artan şiddette bir yay kuvveti hissedeceksiniz.



Şekil 7 : Alet düşük bir dirençle saat yönünde sürekli olarak dönebilir.

İlgili parça referanslarını, [www.schaeffler.com.tr](http://www.schaeffler.com.tr) veya [www.rexpert.com.tr](http://www.rexpert.com.tr) adreslerindeki online kataloglarımızdan bulabilirsiniz.

### Daha fazla bilgi için!

Telefon: +90 212 385 35 84  
[www.rexpert.com.tr](http://www.rexpert.com.tr)  
[www.schaeffler.com.tr](http://www.schaeffler.com.tr)

SCHAEFFLER  
REXPERT