



Instrucțiuni pentru testarea fuliilor de alternator cu sistem de rolă liberă (OAP/OAD)

Înlocuirea și/sau testarea fuliei de alternator cu sistem de rolă liberă (OAP/OAD) este dificil de realizat cu echipamentul ce se găsește în comerț.

Pentru a veni în întâmpinarea acestei situații, Departamentul post-vânzare al Schaeffler Automotive propune un kit de instrumente INA alcătuit din 12 piese (nr. identificare piesă) 400 0241 10), ce pot fi utilizate pentru înlocuirea sau verificarea tuturor fuliilor de alternator cu sistem de rolă liberă (OAP) și a dispozitivelor de decuplare cu sistem de rolă liberă (OAD) disponibile pe piață în acest moment.

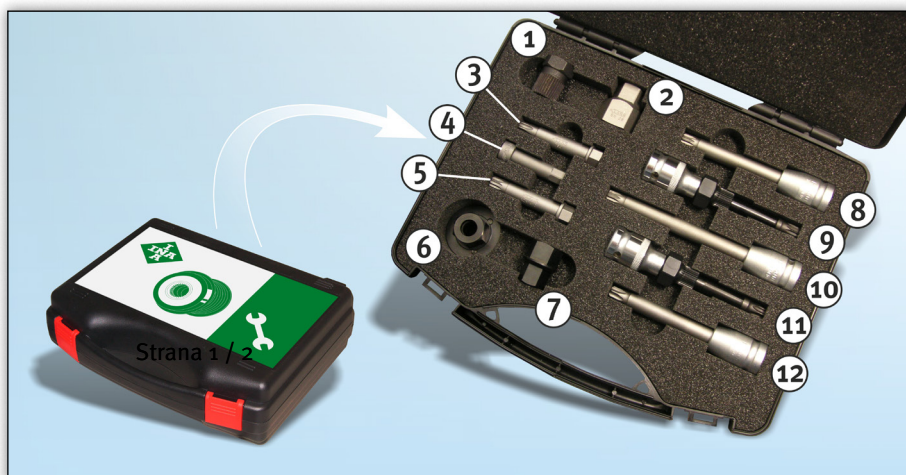


Fig. 1: Imagine de ansamblu a conținutului trusei de scule 400 0241 10

Legendă fig. 1:

- (1) Adaptor multipunct, 17 x 20 cu 33 de dinți, cheie de 21 mm
- (2) Adaptor hexagonal, cheie de 21/28 mm
- (3) Cap de șurubelniță Torx cu tijă hexagonală TX50, cheie de 12 mm, lungime 53 mm
- (4) Cap de șurubelniță hexagonal și suport cu tijă, cheie de 10 mm, lungime 40 mm
- (5) Cap șurubelniță multipunct cu tijă hexagonală, XZN M10, cheie de 12 mm, lungime 53 mm
- (6) Adaptor cu 3 pini, cheie de 21 mm
- (7) Adaptor hexagonal, cheie de 17/21 mm
- (8) Vârf multipunct cu corp de 1/2 inch, XZN M10, lungime 73 mm
- (9) Cap șurubelniță multipunct cu adaptor multipunct 12 x 14 (31 dinți, cheie de 21 mm) și tijă de 1/2-inch, XZN M10, lungime 75 mm
- (10) Vârf multipunct cu corp de 1/2 inch, XZN M10, lungime 103 mm
- (11) Cap de șurubelniță Torx cu adaptor multipunct 12 x 14 (31 dinți, cheie de 21 mm) și tijă de 1/2-inch, TX50, lungime 75 mm
- (12) Vârf șurubelniță Torx cu corp de 1/2 inch, TX50, lungime 73 mm

Notă:

Funcționarea unei fulii de alternator cu sistem de rolă liberă este dificil de evaluat când aceasta este montată. De aceea se recomandă demontarea fuliei anterior testării.

Instrucțiuni:

Adaptorul corespunzător va fi selectat din kit-ul de scule în vederea demontării sau testării OAP sau OAD.

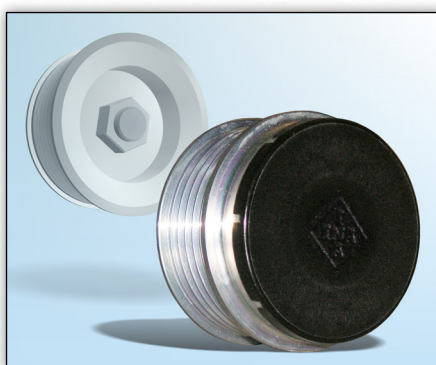


Fig. 2: OAP (Fulie de alternator cu sistem de rolă liberă) și OAD (Dispozitiv de decuplare cu sistem de rolă liberă) vor fi protejate de praf cu ajutorul unui capac



Fig. 3: Adaptorul corespunzător este inserat în fulie.



Instrucțiuni pentru testarea fuliilor de alternator cu sistem de rolă liberă (OAP/OAD)

Se recomandă utilizarea unui instrument pentru a efectua mai ușor testarea cu adaptor. Astfel veți realiza un efect de pârghie mai eficient.

Prindeți inelul exterior al fuliei cu o mână. Rotiți instrumentul cu cealaltă mână (vezi figurile 4 - 7).

Notă:

Un număr redus de fulii de alternator cu sistem de rolă liberă sunt prevăzute cu filet pe stânga, nu pe dreapta. Funcțiile fuliilor cu filet pe stânga sunt aceleași ca și cele cu filet pe dreapta, doar că sunt inversate.



În cazul în care cel puțin una dintre cele două funcții – descrise în imaginile 4 - 7 – nu este evidentă în timpul testării, OAP/OAD trebuie înlocuit(ă)!

Caracteristici de urmărit când se testează Fulia de alternator cu sistem de rolă liberă (OAP):



Fig. 4: Instrumentul se va bloca imediat și nu va mai putea fi rotit dacă efectuați mișcarea în sens antiorar.



Fig. 5: Instrumentul poate fi rotit continuu în direcție orară. Veți simți o ușoară rezistență.

Caracteristici de urmărit când se testează Dispozitivul de decuplare cu sistem de rolă liberă (OAD):



Fig. 6: Rotirea instrumentului în sens antiorar va genera o rezistență crescândă a arcului.

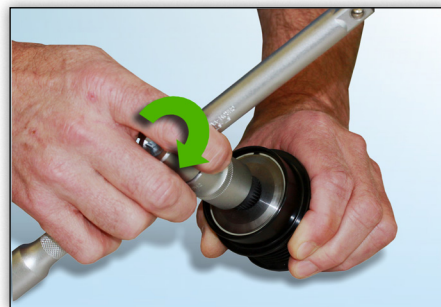


Fig. 7: Instrumentul poate fi rotit continuu în direcție orară. Veți simți o ușoară rezistență.



Respectați specificațiile producătorului autovehiculului!

Referirea la numerele de identificare ale pieselor de schimb este făcută în scop strict comparativ.

Piese de schimb potrivite pot fi găsite în catalogul on-line la adresa www.Schaeffler-Aftermarket.com sau la www.RepXpert.com.

Publicat 05.2011
INA 0072

Informațiile prezente pot suferi modificări
© 2011 Schaeffler Automotive Aftermarket

