



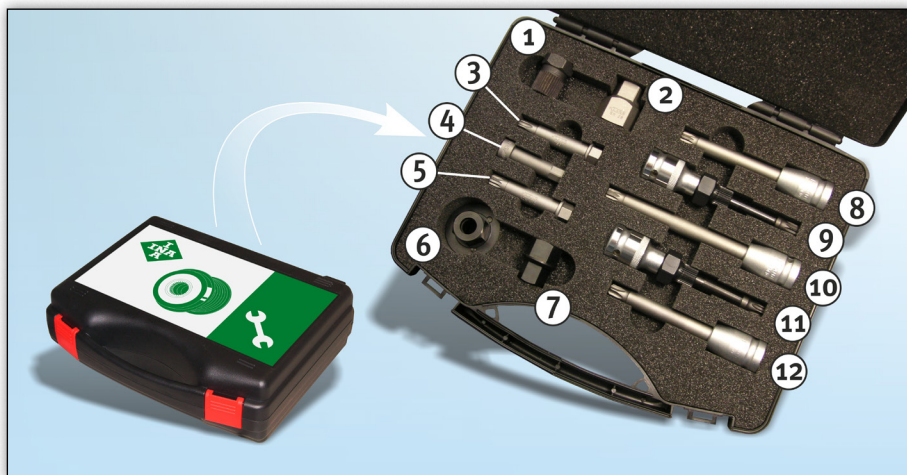
Οδηγίες ελέγχου για τις τροχαλίες (OAP/OAD)

Η αντικατάσταση και/ή έλεγχος της τροχαλίας με κασάνια (OAP/OAD) είναι πολύ δύσκολο να γίνει με εξοπλισμό του συνεργείου που διατίθεται στην αγορά

Για να το καταπολεμήσει αυτό, η Schaeffler Automotive Aftermarket προσφέρει ένα σετ εργαλείων αποτελούμενο από 12 τεμάχια (κωδικός ανταλλακτικού) 400 0241 10, which can be used to correctly replace or test all OAPs and OADs currently on the market.

Κλειδί για την εικόνα 1:

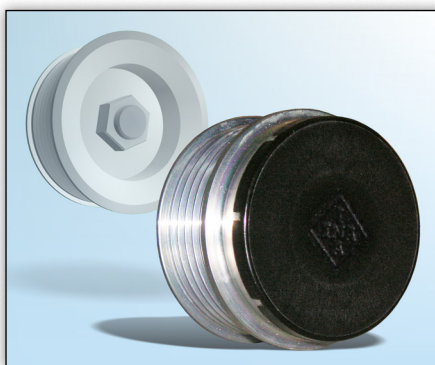
- (1) Προσαρμογέας πολλαπλών σημείων, 17 x 20 με 33 δόντια, μέγεθος κλειδιού 21 mm
- (2) Εξαγωνικός αντάπτορας, μέγεθος κλειδιού 21/28 mm
- (3) Μύτη Torx με TX50 με εγάγωνο προσαρμογέα, μέγεθος κλειδιού 12mm, 53 mm μήκος
- (4) Εξάγωνο κλειδί με προέκταση, κλειδί σύσφιξης μεγέθους 10 χιλιοστών, 40 χιλιοστά μήκος
- (5) Μύτες πολύσφηνου με εξάγωνο προσαρμογέα, XZN M10, μέγεθος κλειδιού 12 mm, 53 mm μήκος
- (6) Προσαρμογέας με 3 πείρους, κλειδί σύσφιξης διάστασης 21 χιλιοστών
- (7) Εξαγωνικός αντάπτορας, μέγεθος κλειδιού 17/21 mm
- (8) Μύτες πολύσφηνου με 1/2 της ίντσας υποδοχή, XZN M10, 73 mm μήκος
- (9) Μύτες πολύσφηνου με προσαρμογέα 12 x 14, (31 δόντια, μέγεθος κλειδιού 21mm) με 1/2 της ίντσας υποδοχή, XZN M10, 75 mm μήκος
- (10) Μύτες πολύσφηνου με 1/2 της ίντσας υποδοχή, XZN M10, 103 mm μήκος
- (11) Μύτη Torx με αντάπτορα πολλαπλών σημείων 12 x 14 (31 δόντια, μέγεθος κλειδιού 21mm) και προσαρμογέα 1/2 ίντσας, TX50, 75 mm μήκος
- (12) Μύτη Torx με 1/2 ίντσα προσαρμογέα, TX50, 73 mm μήκος



Εικόνα 1: Σύνοψη των περιεχομένων της βαλίτσας εργαλείων 400 0241 10

Σημείωση:

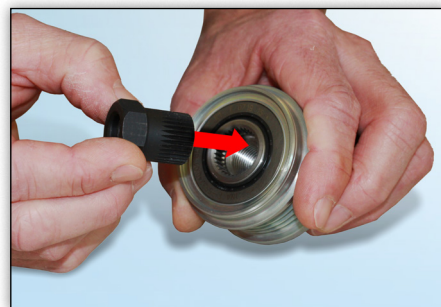
Όταν είναι τοποθετημένη, η λειτουργία της τροχαλίας με κασάνια δεν μπορεί να εκτιμηθεί. Προτείνεται λοιπόν να αφαιρεθεί η τροχαλία με κασάνια πριν να τον έλεγχο της.



Εικόνα 2: Ένα προστατευτικό καπάκι πρέπει να προμηθεύεται μαζί με τις OAP και τις OAD για να τις προστατεύει από τους ρύπους.

Οδηγίες ελέγχου:

Ο κατάλληλος προσαρμογέας πρέπει να επιλεγεί από το σετ εργαλείων όταν αφαιρείται ή ελέγχεται μια OAP ή OAD.



Εικόνα 3: Ο κατάλληλος προσαρμογέας εισάγεται μέσα στην τροχαλία με κασάνια.



Οδηγίες ελέγχου για τις τροχαλίες (OAP/OAD)

Προτείνεται να χρησιμοποιήσετε ένα κατάλληλο εργαλείο για να κάνετε ευκολότερα τον έλεγχο με τον προσαρμογέα. Κάνοντας αυτό, θα πετύχετε καλύτερη μόχλευση

Σταθεροποιήστε τον εξωτερικό δακτύλιο της τροχαλίας με κασάνια με το ένα χέρι. Με το άλλο χέρι, περιστρέψτε το εργαλείο (δείτε εικόνες 4 έως 7)

Σημείωση:

Μια μικρή ποσότητα από Τροχαλίες με κασάνια διαθέτουν αριστερόστροφο σπειρώμα αντί για δεξιόστροφο. Οι λειτουργίες του αριστερόστροφου σπειρώματος είναι ακριβώς ίδιες με το δεξιόστροφο, αλλά αντεστραμμένες.



Αν μια από τις δυο λειτουργίες – όπως περιγράφεται στις εικόνες 4 έως 5 – δεν είναι προφανής κατά τον έλεγχο, η τροχαλία πρέπει να αντικαθίσταται.

Χαρακτηριστικά που πρέπει να προσέχουμε όταν ελέγχουμε μια τροχαλία δυναμό με κασάνια



Εικόνα 4: Το εργαλείο μπλοκάρει αμέσως και δεν μπορεί να περιστραφεί όταν κινηθεί αντίστροφα με τη φορά του ρολογιού.



Εικόνα 5: Το εργαλείο μπορεί να περιστραφεί συνεχώς κατά τη φορά του ρολογιού με μια μικρή αντίσταση.

Χαρακτηριστικά που πρέπει να προσέχουμε όταν ελέγχουμε μια τροχαλία δυναμό με συμπλέκτη



Εικόνα 6: Θα παρατηρήσετε μια αυξανόμενη δύναμη του ελατηρίου όταν το εργαλείο μετακινείται σε κατεύθυνση αντίθετη του ρολογιού.



Εικόνα 7: Το εργαλείο μπορεί να περιστραφεί συνεχώς κατά τη φορά του ρολογιού με μια μικρή αντίσταση.



Προσοχή στις οδηγίες του κατασκευαστή του οχήματος!

Οι κωδικοί ανταλλακτικών του κατασκευαστή του οχήματος αναφέρονται μόνο για σύγκριση.

Κατάλληλα ανταλλακτικά θα βρείτε στον ηλεκτρονικό μας κατάλογο, διεύθυνση www.Schaeffler-Aftermarket.com, ή στο RepXpert, στην διεύθυνση www.RepXpert.com.

Έκδοση 05.2011

INA 0072

Με την επιφύλαξη τεχνικών αλλαγών
© 2011 Schaeffler Automotive Aftermarket