

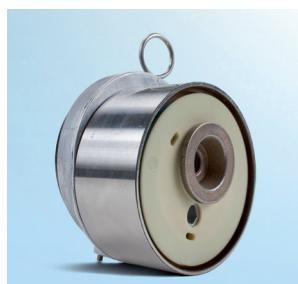


SERVICE INFO – INA 0068

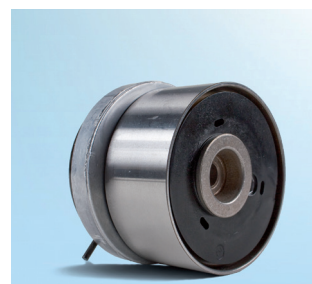


Зміна конструкції натяжного ролика 531 0779 10

Виробники:	Alfa Romeo, Fiat, Opel, Vauxhall
Моделі:	
Alfa Romeo:	159
Fiat:	Croma
Opel:	Astra G, Astra H, Corsa D, Meriva, Signum, Vectra C
Vauxhall:	Astra Mk V, Meriva, Vectra Mk II, Zafira Mk II
Двигуни:	939 A4.000, Z16XER, Z16XEP, Z18XER, Z18XEP, Z16LEL, Z16LER, Z16LET
Арт. номер:	531 0779 10



Зображення 1: Попередня модель, вигляд спереду



Зображення 2: Нова модель, вигляд спереду



Зображення 3: Попередня модель, вигляд ззаду



Зображення 4: Нова модель, вигляд ззаду

В рамках постійного вдосконалення нашої продукції було змінено конструкцію натяжного ролика 531 0779 10. Ця технічна інформація показує візуальні відмінності (див. зображення 1–4) обох версій.

Впродовж перехідного періоду виробництва можуть поставлятися дві версії роликів.

Обидва натяжні ролики відповідають технічним специфікаціям і можуть без обмеження використовуватися на наведених марках автомобілів.

Номери оригінальних запасних частин виробника транспортних засобів наведені тільки для довідок.

ТОВ «Шеффлер Україна»
+380 44 520 - 13 - 80
info.ua@schaeffler.com
www.schaeffler.ua/aftermarket
www.repxpert.ua

Примітка:

Дотримуйтесь інструкції з монтажу для модифікованого натяжного ролика, що входить в комплект постачання!

Примітка:

Для регулювання натягування зубчастого ременя за допомогою модифікованого натяжного ролика використовуйте 6-ти міліметровий шестигранний торцевий ключ, щоб прокручувати ексцентрик.

Дотримуйтеся рекомендацій виробника транспортного засобу!

INA 0068

SCHAEFFLER
REPXPPERT