



SERVICE INFO – INA 0068



Az 531 0779 10 cikkszámú feszítőgörgő kialakításának változása

Gyártók: Alfa Romeo, Fiat, Opel, Vauxhall

Modellek:

Alfa Romeo: 159

Fiat: Croma

Opel: Astra G, Astra H, Corsa D, Meriva, Signum, Vectra C

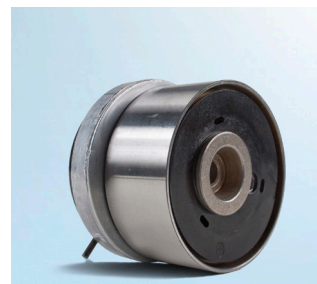
Vauxhall: Astra Mk V, Meriva, Vectra Mk II, Zafira Mk II

Motorok: 939 A4.000, Z16XER, Z16XEP, Z18XER, Z18XEP, Z16LEL, Z16LER, Z16LET

Cikksz.: 531 0779 10



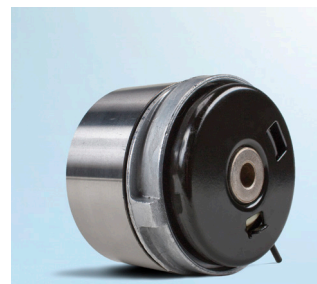
1. ábra: Az eddigi változat előlnézete



2. ábra: Az új változat előlnézete



3. ábra: Az eddigi változat hátulnézete



4. ábra: Az új változat hátulnézete

Termékeink állandó továbbfejlesztése alapján módosítottuk az 531 0779 10 cikkszámú feszítőgörgő alakját. A szerviz információ mindkét változat optikai eltéréseit ábrázolja (lásd 1. - 4. ábra).

Az átállás átmeneti időszakában egyes készletek fordulhatnak elő.

Mindkét feszítőgörgő teljesíti a műszaki specifikációkat és korlátlanul felhasználhatók a megadott járművekhez.

Útmutatás:

A módosított feszítőgörgőkkel a fogasszíj megfeszítésére kérjük egy 6mm-es imbuszkulcsot használnjon az excenter elfordítására.

Útmutatás:

Ügyeljen a módosított feszítőgörgőnek a csomagolásban mellékelt beszerelési útmutatására!

Ügyeljenek a jármű gyártójának előírásaira!

Amennyiben hivatkozás történik a járműgyártó alkatrészszámára, akkor az csak összehasonlításra szolgál.

Többet szeretne? Tudunk segíteni!

www.repxpert.com

Szerviz Központ: 00800 1 753-3333*

* díjmentes telefonszám, H-P: 8.00–17.00 óra között

aftermarket.hu@schaeffler.com

<https://aftermarket.schaeffler.hu>