

SERVICE-INFO



Različita izvedba natezne rollice Kat. Br. 531 0779 10

Proizvođači vozila:

Alfa Romeo, Fiat, Opel,
Vauxhall

Modeli:

Alfa Romeo: 159

Fiat: Croma

Opel: Astra G, Astra H,
Corsa D, Meriva,
Signum, Vectra C

Vauxhall: Astra Mk V, Meriva,
Vectra Mk II, Zafira Mk II

Motori:

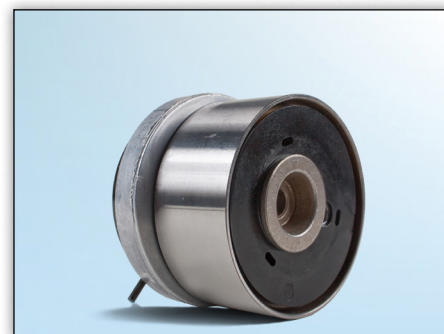
939 A4.000,
Z16XER,
Z16XEP, Z18XER, Z18XEP,
Z16LEL, Z16LER, Z16LET

Kat. Br.:

531 0779 10



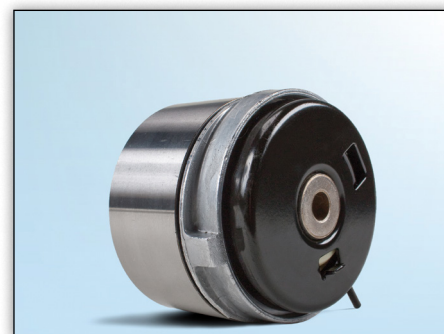
Slika 1: Pogled sprijeda prethodnog modela



Slika 2: Pogled sprijeda novog modela



Slika 3: Pogled straga prethodnog modela



Slika 4: Pogled straga novog modela

Zbog neprekidnog razvoja kvalitete naših proizvoda, promjenjena je izvedba natezne rollice Kat. Br. 531 0779 10. Servisna informacija pokazuje vizualne razlike između dvije izvedbe (vidi slike od 1 do 4).

Za vrijeme prijelaznog razdoblja, moguće je očekivati oba dvije izvedbe na našim skladištima.

Oba dvije izvedbe odgovaraju tehničkim specifikacijama i mogu biti upotrijebljene bez ograničenja.

Uputa:

Da bi ste zategnuli zupčasti remen pomoću nove izvedbe natezne rollice, molim Vas da upotrijebite 6-mm šesterokutni inbus ključ za okretanje ekscentra.

Uputa:

Molim vas obratite pozornost na priložena uputstva u pakovanju za ugradnju modificirane natezne rollice!



Poštujte specifikacije proizvođača vozila!

Odgovarajuće rezervne dijelove ćete naći u našem on-line katalogu na adresi www.Schaeffler-Aftermarket.com ili u RepXpert na adresi www.RepXpert.com.

Izdano 02.2011

INA 0068

Pridržano pravo na tehničke izmjene

© 2011 Schaeffler Automotive Aftermarket

Schaeffler Automotive Aftermarket

Ogrizovićeva 28 b

10000 Zagreb

Hrvatska

Tel.: +385 1 3701 944

aftermarket.hr@schaeffler.com

www.schaeffler-aftermarket.com

