



SERVICE INFO – INA 0067



Instrucțiuni de montare

a rolei întinzătoare 531 0203 20

Producători: Audi, Seat, Skoda, Volkswagen

Modele:

Audi: A3, A4
 Seat: Alhambra, Altea, Altea XL, Cordoba, Ibiza III, Leon, Toledo II, Toledo III
 Škoda: Fabia, Octavia, Superb
 VW: Bora, Caddy III, Golf IV, Golf V, Golf VI, Jetta III, New Beetle, Passat, Polo, Sharan, Touran, Multivan/Transporter T5

Motorizare: 1.6, 2.0, 2.0i

Nr. piesă: 531 0203 20
 530 0171 10
 530 0171 30

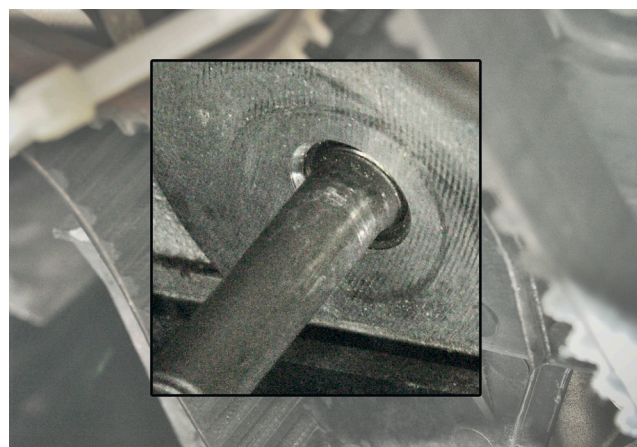


Figura 2: Este bine înșurubat

În cazul în care filetul (M10) șurubului nu a pătruns complet în blocul motor (vezi Fig. 1), rola întinzătoare nu se va alinia perfect cu acesta și se va deteriora. Strângerea întinzătorului pe porțiunea filetată a șurubului ce rămâne în afară, va da impresia că, întinzătorul este fixat corect.

Funcționarea motorului generează forțe asupra rolei întinzătoare. Aceste forțe pot duce la slăbirea șurubului/întinzătorului și, implicit, la defecțiuni majore ale motorului.

Asigurați-vă că filetul șurubului a pătruns complet în blocul motor! Poziționarea șurubului altfel decât este recomandat poate duce la funcționarea incorectă a rolei întinzătoare!

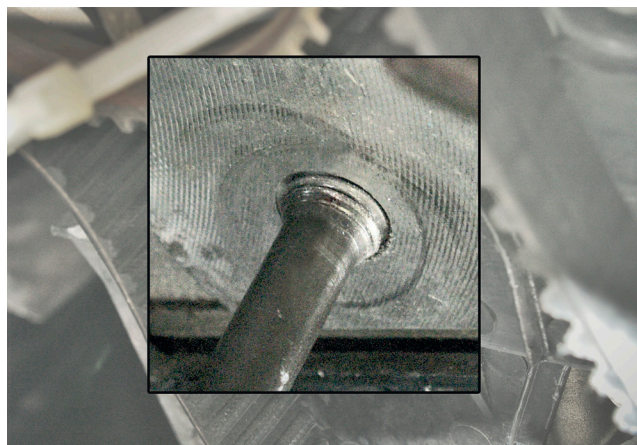


Figura 1: Nu este bine înșurubat

În cazul montării rolei întinzătoare 531 0203 20, asigurați-vă că filetul (M10) șurubului a pătruns complet și capătul acestuia este aliniat cu blocul motor. Filetul nu are voie să iasă din bloc (vezi Fig. 2).

Respectați specificațiile producătorului autovehiculului!

SC Schaeffler Romania SRL
 HOTLINE +40 268 505 200
 aftermarket.ro@schaeffler.com
 https://aftermarket.schaeffler.ro
 www.rexpert.ro

SCHAEFFLER
REXPPERT

INA 0067