



SERVICE INFO – INA 0022



Ombygningssæt til ombygning af strammeenhed 533 0097 10 til en hydraulisk strammeenhed 533 0015 10

Bilernes
producenter: BMW

Modeller: E34, E36, E38, E39, E46, E53, E60, E61,
E65, E66, E83, Z3, Z4

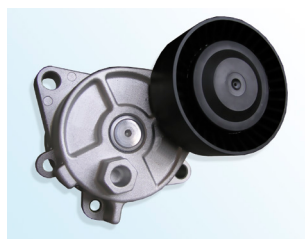
Motorer:

E34	520, 525
E36	320, 323, 325, 328
E38	728
E39	520, 523, 525, 528, 530
E46	320, 323, 325, 328, 330
E53	3.0
E60	520, 525, 530
E61	520, 525, 530
E65	730
E66	730
E83	2.5, 3.0
Z3	2.0, 2.2, 2.8, 3.0
Z4	2.2, 2.5, 3.0

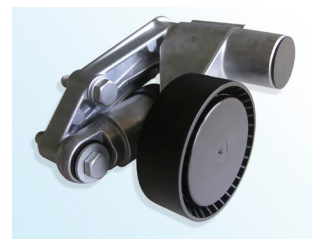
Best. nr.: 533 0097 10

OE-nr.:

533 0015 10	11 28 1 427 252
	11 28 1 735 899
	11 28 1 748 832



Billede 1: 533 0015 10



Billede 2: 533 0097 10



Billede 3: Leveringsomfang

Mekanisk strammeenhed 533 0015 10 blev erstattet med hydraulisk strammeenhed 533 0097 10.

Dette ombygningssæt indeholder alle nødvendige komponenter til fastgørelse af den hydrauliske enhed og strammerulle (se figur 3).

Monteringsvejledningen er vedlagt i emballagen.

Sørg for at overholde vejledningen fra køretøjfabrikanten!