

Changement de matériau du galet de renvoi 532 0294 10

Constructeurs:

Citroën, Peugeot, Fiat

Modèles:

- Citroën Jumper
- Peugeot Boxer
- Fiat Ducato

Moteurs:

2.8 HDI, 2.8 JTD

Référence INA:

532 0294 10

Références OE:

- Citroën 6453.KH
- Peugeot 6453.KH
- Fiat 500346226

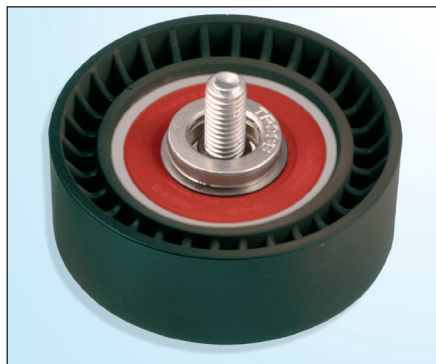


Image 1: 532 0294 10 (Ancienne version)



Image 2: 532 0294 10 (Nouvelle version)

Dans le cadre de l'amélioration continue de nos produits, la surface de contact du galet de renvoi **532 0294 10**, initialement en plastique, va être remplacée par une surface de contact en métal.

Pendant la phase de transition, il se peut que des galets de renvoi en plastique aussi bien que des galets de renvoi en métal soient livrés.

Remarque:

Ce galet de renvoi, quelle que soit sa version, peut être monté sans restriction sur l'ensemble des modèles, pour lesquels il est répertorié dans le catalogue INA.

Respecter les indications du constructeur du véhicule!

Vous trouverez les pièces de rechange INA correspondantes dans notre catalogue en ligne à l'adresse www.Schaeffler-Aftermarket.com ou sur RepXpert à l'adresse www.RepXpert.com.

Version 11.2007

INA 0019

Sous réserve de modifications techniques
© 2007 LuK-Aftermarket Service oHG

Pour plus d'informations:

Téléphone: 01.40.92.34.05

Fax: 01.40.92.16.15

www.Schaeffler-Aftermarket.com