



SERVICE INFO – INA 0012



Визуални различия

на обтяжна ролка 531 0628 30

Производители: Audi, Seat, Skoda, Volkswagen

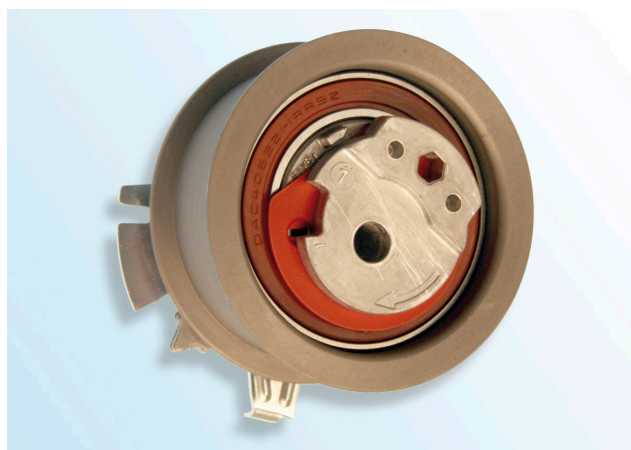
Модели:

Audi	A3, A4, A6
Seat	Altea, Leon, Toledo III
Skoda	Octavia
Volkswagen	Golf V, Golf V Plus, Jetta III, Passat, Touran

Двигатели: 2.0 TDI, 2.0 TDI 16V

Номер по LuK AS: 531 0628 30

OE номер: 03G 109 243



Снимка 2: 531 0628 30 (новия вариант)

Като част от непрестанното развитие на нашите продукти, обтяжната ролка 531 0628 30 бе модифицирана. Тази Сервизна информация показва визуалните характеристики на „стария вариант“ и на „новия вариант“.



Снимка 1: 531 0628 30 (стария вариант)

Визуални характеристики

- Изработен от лят алуминий
- Цинково-фосфорно повърхностно покритие (светло кафяво)
- кафяво или черно уплътнение на лагера

При монтажа на „новия вариант“ се убедете, че повърхностното покритие на обтяжната ролка не е увредено!

„Старият вариант“ на обтяжната ролка не е напълно излязъл от употреба и все още може да се използва и монтира в съответствие с предоставените от производителя инструкции!

Съблюдавайте спецификациите на производителя на автомобила!

Визуални характеристики

- Изработен от синтерован метал
- Повърхностно покритие E-Coat (черно)
- черно уплътнение на лагера

Шефлер България ООД

бул. Дондуков 62А, 1504 София, България
Тел.: +359 2 946 3900
aftermarket.bg@schaeffler.com
<https://aftermarket.schaeffler.bg>