



SERVICE INFO – INA 0010



Optiske forskelle på strammerulle 531 0280 10

Bilernes producenter:	Fiat, Lancia
Modeller:	
Fiat	Brava, Bravo, Doblo, Marea, Multipla, Palio, Siena, Stilo
Lancia	Dedra, Delta II, Lybra
Motor:	1.6 16V
Luk-AS-nr.:	531 0280 10
OE-nr.:	7173 4799 4641 6489 (erstattet) 4679 2898 (erstattet)



Billede 1: Typ OE

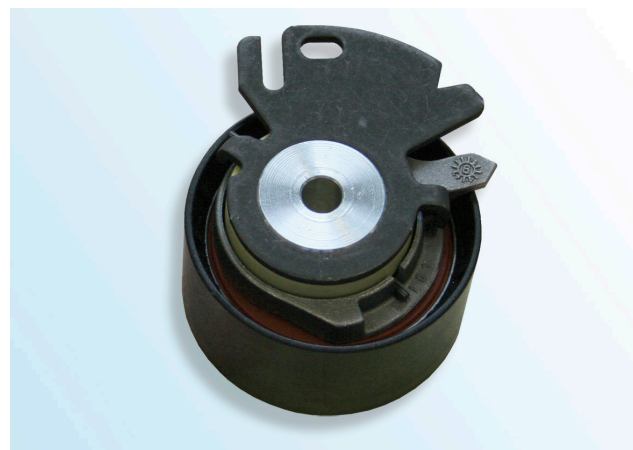
Ved de ovennævnte modeller kan man montere to forskellige strammerulletyper.

Bemærk:
Begge strammerulletyper er blevet godkendt af køretøjfabrikanter.

Billede 1 viser en seriemonteret strammerulle hos køretøjfabrikanter.

LuK-AS leverer også denne strammerulle på reservedelemarkedet.

Tandremmens stramning skal monteres og indstilles i overensstemmelse med oplysningerne fra fabrikanten.



Billede 2: Typ OES

Billede 2 viser strammerullen, som køretøjfabrikanten leverer på reservedelsmarkedet.

Sørg for at overholde vejledningen fra køretøjfabrikanten!