



SERVICE INFO – INA 0008



Monteringsvejledning

for styreruller 532 0158 10 og 532 0189 10

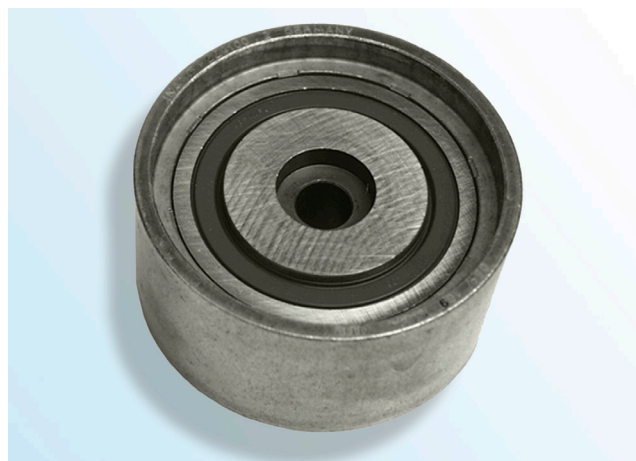
Bilernes
producenter: Audi, Škoda, Volkswagen

Modeller:
Audi A4, A6, Allroad, A8
Škoda Superb
Volkswagen Passat, Phaeton

Motor: 2.5 TDI a 4.2 V8

LuK-AS-nr.: 532 0158 10 (gammel)
532 0189 10 (nyt)

OE-nr.: 059 109 244 (gammel)
059 109 244 B (nyt)



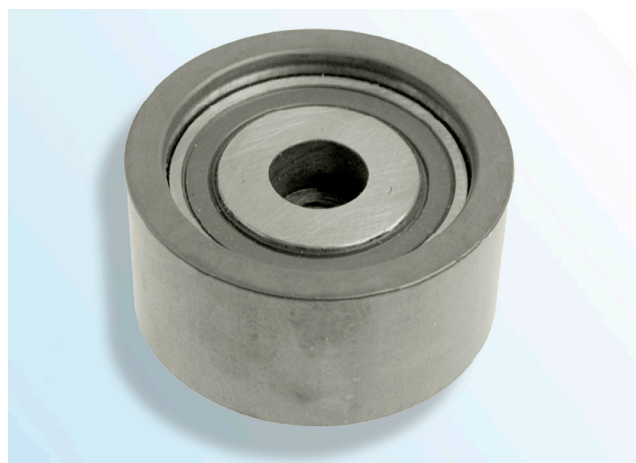
Billede 1: 532 0158 10 (gammel)

Styrerulle 532 0158 10 blev forvekslet med rulle 532 0189 10. Skruen som er vedlagt i sættet skal bruges til at montere strammerullen.

Anvendelse af en forkert skrue kan ødelægge motoren!

Styrerulle 532 0158 10 skal monteres vha. en skrue med hoved med indvendig sekskant og gevindlængde 40 mm.

Styrerulle 532 0189 10 skal monteres vha. en skrue med hoved med indvendig sekskant og gevindlængde 30 mm.



Billede 2: 532 0189 10 (nyt)

Sørg for at overholde vejledningen fra køretøjfabrikanten!