

# SERVICE-INFO



## Sprememba materiala tekalne površine napenjalnega valja 531 0148 10

### Proizvajalec vozil:

Citroën, Fiat, Lancia, Peugeot

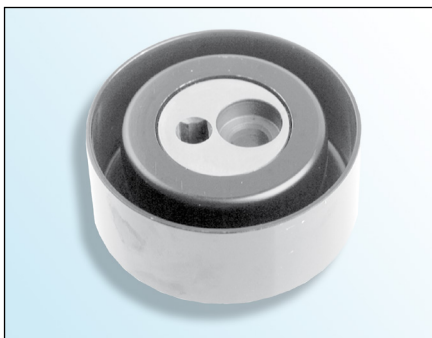
### Model:

- **Citroën** Berlingo, C5, C8, Evasion, Jumpy, Xantia, XM, Xsara, ZX
- **Fiat** Scudo, Ulysse
- **Lancia** Phedra, Zeta
- **Peugeot** 206, 306, 307, 406, 605, 806, 807, Expert, Partner

Št. LuK-AS: **531 0148 10**

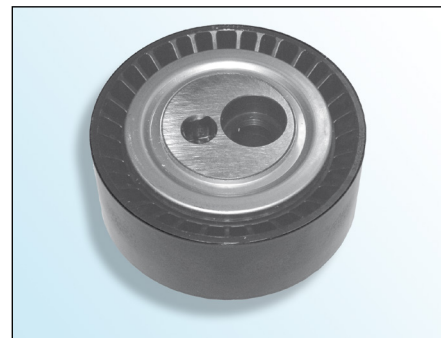
### Št. originalnega dela:

- **Citroën** 5751.29  
96 188 885
- **Fiat** 96 188 885 80
- **Peugeot** 5751.29  
95 577 787



Slika 1: Kovinski valj

V sklopu neprestanega izpopolnjevanja naših izdelkov smo kovinsko tekalno površino napenjalnega valja **531 0148 10** zamenjali s plastično.



Slika 2: Plastični valj

Posledica tehnične spremembe je zmanjšanje mase. Funkcionalnost ostaja nespremenjena.



Upoštevajte podatke proizvajalca vozila!

Ustrezne rezervne dele boste našli v našem on-line katalogu na spletnih straneh [www.Schaeffler-Aftermarket.com](http://www.Schaeffler-Aftermarket.com) ali v RepXpert na naslovu [www.RepXpert.com](http://www.RepXpert.com).

Stanje 11.2007  
**INA 0006**

Tehnične spremembe pridržane  
© 2007 Schaeffler Automotive Aftermarket

