

Promjena materijala radnih površina natezača 531 0148 10

Proizvođači vozila:

Citroën, Fiat, Lancia, Peugeot

Model:

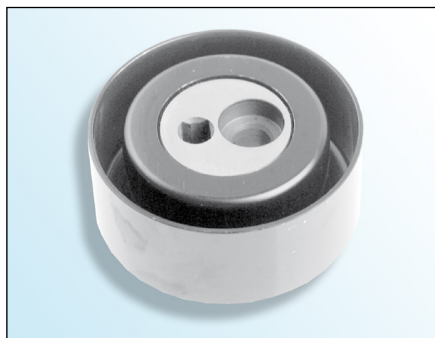
- **Citroën** Berlingo, C5, C8, Evasion, Jumpy, Xantia, XM, Xsara, ZX
- **Fiat** Scudo, Ulysse
- **Lancia** Phedra, Zeta
- **Peugeot** 206, 306, 307, 406, 605, 806, 807, Expert, Partner

LuK-AS-br.:

531 0148 10

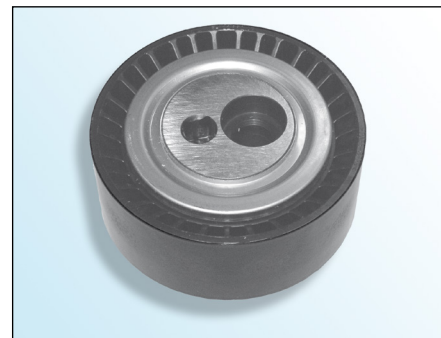
OE-br.:

- **Citroën** 5751.29
96 188 885
- **Fiat** 96 188 885 80
- **Peugeot** 5751.29
95 577 787



Slika 1: Metalna radna površina rollice

U okviru neprekidnog razvoja naših proizvoda, metalna radna površina rollice natezača **531 0148 10** zamijenjena je plastičnom.



Slika 2: Plastična radna površina rollice

Ovom tehničkom promjenom smanjena je ukupna masa. Funkcija ostaje nepromijenjena.

Odgovarajuće rezervne dijelove ćete naći u našem on-line katalogu na adresi www.Schaeffler-Aftermarket.com ili u RepXpert na adresi www.RepXpert.com.

Izdano 11.2007

INA 0006

Pridržano pravo na tehničke izmjene

© 2007 Schaeffler Automotive Aftermarket