

Ausfall des Schwingungsdämpfers am Generator

Fahrzeughersteller:

Nissan, Renault

LuK-AS-Nr.: **535 0116 10**

OE-Nr.:

- Nissan A660C-300EX
- Renault 82 00 113 636

Generator Mitsubishi Nr.: A2TB6481

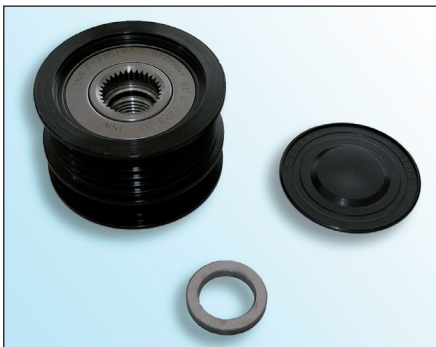


Bild 1: 535 0116 10

Lieferumfang:

- 1 x Generatorenfreilauf
- 1 x Distanzscheibe (3,5 mm)
- 1 x Dichtkappe

Aufgrund mehrfach bekannter Ausfälle im Feld empfehlen wir den serienmäßig verbauten Schwingungsdämpfer am Generator bei jedem Werkstattaufenthalt auf Beschädigungen zu prüfen und bei Bedarf zu wechseln.

An einem defekten Schwingungsdämpfer hat sich der Gummi von den Metallteilen gelöst. Dadurch ist die dämpfende Funktion **nicht** mehr gegeben.

Wichtig:

Ein Ausfall des Schwingungsdämpfers kann zum Liegenbleiben des Fahrzeuges führen!

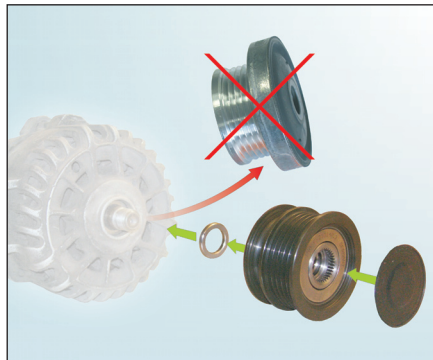


Bild 2: Montage-Übersicht

LuK-AS bietet alternativ einen Generatorenfreilauf (**535 0116 10**) an.

Montage-Hinweis:

1. Keilrippenriemen demontieren
2. Alle Riementriebkomponenten auf Beschädigung prüfen - beschädigte Komponenten ersetzen
3. Originale Riemenscheibe von Generator abbauen (siehe **Bild 2**)
4. Distanzscheibe auf Generatorwelle aufschieben (siehe **Bild 2**)
5. Generatorenfreilauf **535 0116 10** mit entsprechendem Spezialwerkzeug (siehe **Bild 3**) montieren
6. Dichtkappe an Generatorenfreilauf montieren – **Auf korrekten Sitz achten!**
7. Keilrippenriemen montieren

Angaben des Fahrzeugherstellers beachten!

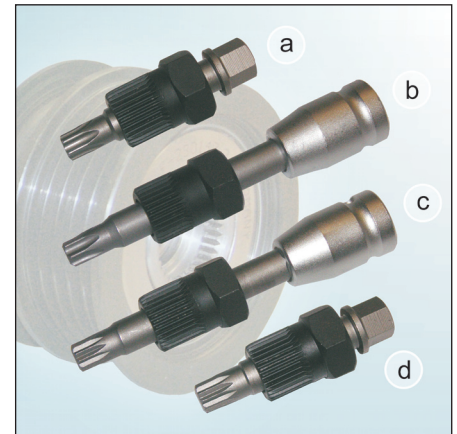


Bild 3: Übersicht Spezialwerkzeug

- a. 400 0235 10 (Torx, kurz)
- b. 400 0201 10 (Torx, Standard)
- c. 400 0200 10 (Vielzahn, Standard)
- d. 400 0234 10 (Vielzahn, kurz)

Entsprechende Ersatzteile finden Sie in unserem Online-Katalog unter www.Schaeffler-Aftermarket.com oder im RepXpert unter www.RepXpert.com.

Stand 10.2007 (ersetzt 05.2007)
INA 0004

Technische Änderungen vorbehalten
© 2007 LuK-Aftermarket Service oHG

Für weitere Informationen:

Telefon: +49(0)1801-753-333*

Fax: +49(0)6103-753-297

INA-AS@Schaeffler.com

www.Schaeffler-Aftermarket.de

*4,6 ct aus dem dt Festnetz, für Anrufe aus Mobilfunknetzen können abweichende Preise gelten.

