



## FAG INFO TECHNIQUE



# Barre stabilisatrice 818 0429 10

## Entretoises adaptées

Constructeur : Renault

Modèle : Twingo II (CN 0...)

Moteurs : D4F  
D7F  
K9K

Références : 818 0429 10

Voir le catalogue des pièces pour l'attribution actuelle

La barre stabilisatrice 818 0429 10 est disponible avec des entretoises adaptées en plus par rapport à la pièce livrée chez les constructeurs.

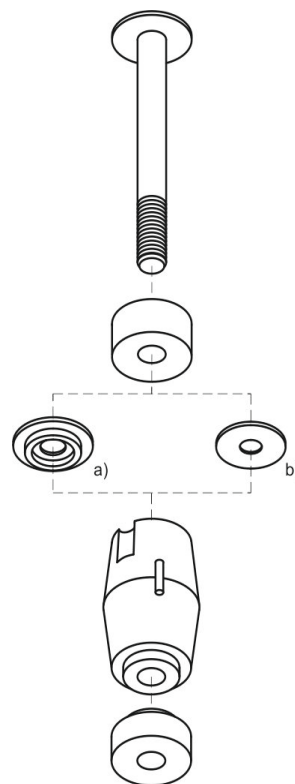
Raison :

Selon le modèle, les biellettes de la Renault Twingo II peuvent présenter un alésage pour la barre de la barre stabilisatrice de Ø 16mm ou de Ø 18mm. L'entretoise bleue livrée en plus permet d'utiliser la barre stabilisatrice 818 0429 10 sur les deux modèles de biellettes.

### Remarque importante

Dans le cadre du remplacement des barres stabilisatrices, veuillez contrôler également les rotules/douilles de la suspension des roues.

Vous trouverez la l'application exacte du véhicule dans les supports usuels connus comme p. ex. TECDOC, nos catalogues en ligne etc.



### Insctruction de montage :

- Mesurer la l'alésage pour barre stabilisatrice sur les biellettes montées.
- Utiliser le l'entretoise blanche (b) uniquement pour un Ø 16mm
- Utiliser le l'entretoise bleue (a) uniquement pour un Ø 18mm

Respecter les préconisations du constructeur du véhicule!