



FAG Servis Bülteni



RIU 566425.# ve 566283.#

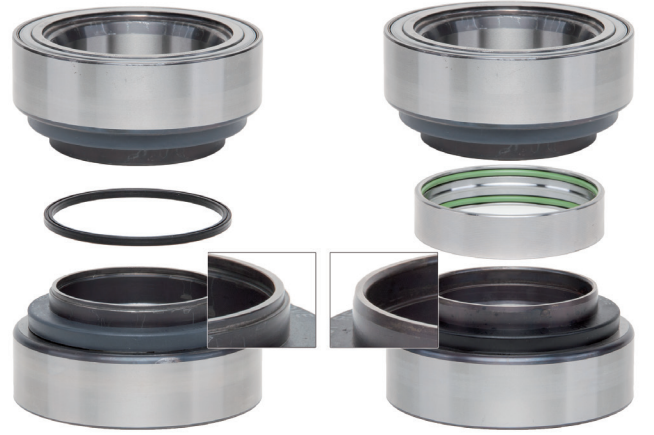
Montaj Talimatı

Üretici:	DAF Renault Volvo
Parça No.:	566425.# 566283.#
Tasarım:	Kompakt Tekerlek Rulmanı (RIU)

Geçerli uygulama için parça kataloğuna bakın

Yukarıda belirtilen FAG kompakt tekerlek rulmanı üniteleri (RIU) ile orijinal yedek parça arasında küçük görsel farklılıklar vardır. Bu farklar üretim sürecinden kaynaklanmakta olup kusur olarak değerlendirilmemektedir. RIU'lar, orijinal parçalarla aynı özelliklere ve işlevlere sahiptir. Ayrıca, RIU'lar herhangi bir kısıtlama olmaksızın onarım sırasında orijinal parçaların yerine kullanılabilir.

Genel teknik bilgiler: Başlangıçta kullanılan tekerlek rulmanlarında, metal bir bileziğin içinde iki sızdırmazlık bileziği (O-ring) bulunur. Bu sızdırmazlık bilezikleri, montaj sırasında iki iç bileziğin ardından yerleştirilir. FAG onarım çözümünde sızdırmazlık bileziği, sabitlenmesinde metal bilezik kullanılmayan bir O-ring'dir. Bunun yerine, O-ring, montaj sırasında iki tekerlek rulmanı parçasının arasına yerleştirilir. Bu sızdırmazlık düzeneği asıl amacına yönelik tüm özellikleri taşımakla birlikte, yalnızca farklı bir tasarıma sahiptir.



Resim 1: FAG (sol) ve OES (sağ) versiyonları arasındaki farklar

FAG tarafından kullanılan yenilikçi segman (gösterilmemiştir) halihazırda diğer birçok RIU'da kullanılmaktadır ve son derece pratik olduğu kanıtlanmıştır. Bu nedenle bu onarım çözümünde de segman kullanılır.

Lütfen araç üreticisinin talimatlarını dikkate alın!

Daha fazla bilgi için!

Telefon: +90 212 385 35 84
www.schaeffler.com.tr
www.repxpert.com.tr

SCHAEFFLER
REPXPPERT