



FAG INFO TECHNIQUE



Instructions de montage FAG 201050 / 632203.H195

Contrôle des caches-poussière derrière le moyeu de roue

Constructeur : Mercedes-Benz
Volvo

Références FAG : 201050 (THU - Truck Hub Unit, roulement de roue)
632203.H195 (TAM - Truck Axle Modul)

Voir le catalogue de pièces pour l'identification actuelle

Pour les véhicules cités ci-dessus, Schaeffler Automotive Aftermarket propose un roulement de roue unique ou un module de roulement de roue complet (TAM). Ce module se compose d'un moyeu de roue, d'un roulement de roue et d'une bague ABS.

S'il est constaté lors de la réparation que le cache-poussière situé derrière le moyeu est défectueux, celui-ci doit être remplacé. Il peut par exemple être commandée auprès du constructeur du véhicule.

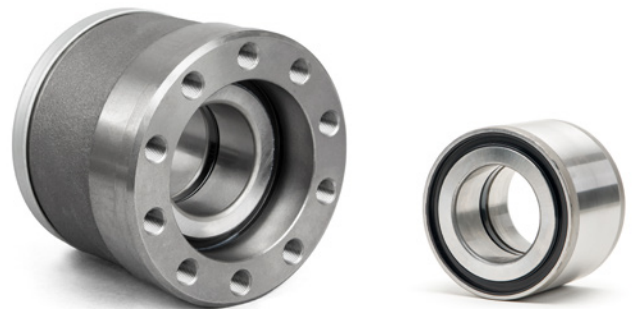


Image 1 : Module de roulement de roue FAG (TAM) - Référence : 632203.H195 (à gauche), Roulement de roue FAG (THU) - Référence : 201050 (à droite)

Lors de l'identification, il faut tenir compte du fait qu'il existe 3 variantes différentes. Afin d'identifier le cache-poussière adapté, le diamètre du joint d'étanchéité doit être mesuré.



Image 2 : Pour déterminer lequel des trois caches-poussière est adapté, le diamètre du joint d'étanchéité doit être mesuré

Diamètre relevé	Cache-poussière requis	Références origine
entre 86,70 et 86,85 mm	sans repère de couleur	A 970 997 03 46
entre 86,85 et 87,05 mm	avec repère rouge	A 970 997 09 46
entre 87,05 et 87,30 mm	avec repère blanc	A 970 997 10 46



Image 3 : Les caches-poussière ont des diamètres intérieurs différents.

Respecter les préconisations du constructeur du véhicule!

Téléphone : 01.40.92.34.30
Fax : 01.40.92.34.64
www.schaeffler-aftermarket.fr
www.repxpert.fr

SCHAEFFLER
REPXPERT