



## Uporabnost FAG Repair Insert Unit (RIU) 566074.H195 in 566834.H195

**Proizvajalec:** DAF

**Modeli:** 65CF, 75CF, 85CF, CF65,  
CF65II, CF65IV, CF75,  
CF75II, CF75IV, CF85,  
CF85II, CF85IV, LF55,  
LF55IV, XF95, XF95II,  
XF105,

**Št. originalnega dela:**

566074.H195  
566834.H195

**Št. LuK-AS:**

1691621, 1699327  
1388905, 1391615

Oba navedena ležaja FAG Service Kompakt (RIU) lahko uporabljate za popravilo različnih kolesnih pest DAF.

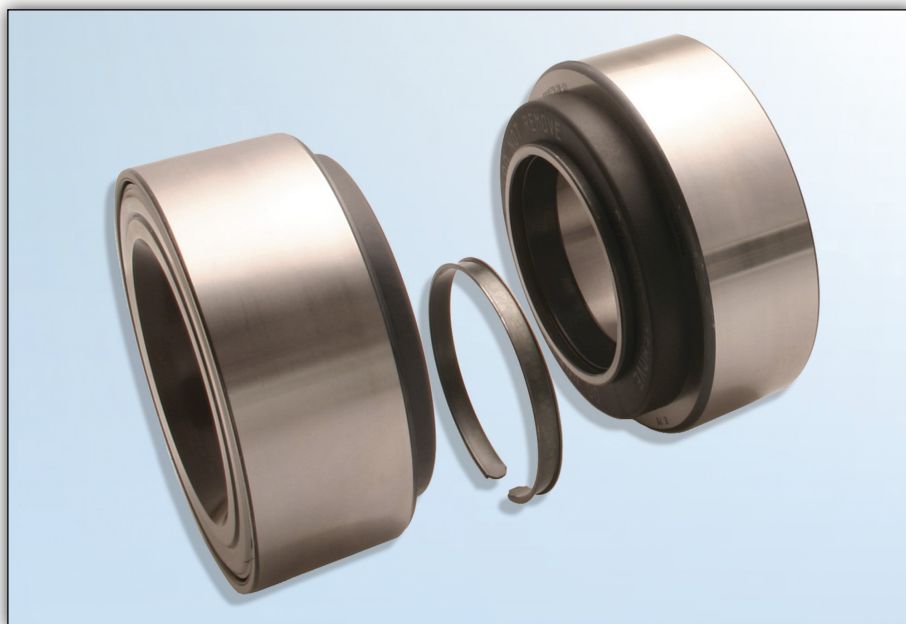
V takšnem primeru se lahko izognete kompletni menjavi kolesnega pesta. Nasprotno, oba ležaja omogočata hitro in cenejše popravilo vozila.

Pri ugotavljanju, za katera vozila sta navedena ležaja Service Kompakt (RIU) primerna, je treba upoštevati naslednje informacije.

**Če na kolesnem pestu ni jasno prepoznavna kataloška številka DAF, je treba ležaj identificirati po naslednjih dimenzijah:**

### FAG RIU 566074.H195

- zunanji premer notranjega ležaja (INBOARD) 125,000 mm
- zunanji premer zunanjega ležaja (OUTBOARD) 125,000 mm



Slika 1: Ležaj Service Kompakt (RIU)

### FAG RIU 566834.H195

- zunanji premer notranjega ležaja (INBOARD) 124,700 mm
- zunanji premer zunanjega ležaja (OUTBOARD) 119,700 mm

**Če je na kolesnem pestu vidna kataloška številka DAF, ravnajte takole:**

- za kataloški številki DAF 1691621 in 1699327: uporabite FAG RIU 566074.H195
- za kataloški številki DAF 1388905 in 1391615: uporabite FAG RIU 566834.H195

**Če je kataloško številko DAF 1697346 (garnitura za popravilo vključno z novim pestom) za vaše vozilo določil trgovec DAF, upoštevajte naslednje:**

- Glede na pesto, vgrajeno v vozilo, lahko uporabite tako FAG RIU 566074.H195 kot tudi FAG RIU 566834.H195.
- Pravilni FAG RIU je mogoče identificirati samo z dimenzijami.

Ustrezne rezervne dele boste našli v našem on-line katalogu na spletnih straneh [www.Schaeffler-Aftermarket.com](http://www.Schaeffler-Aftermarket.com) ali v RepXpert na naslovu [www.RepXpert.com](http://www.RepXpert.com).

Stanje 05.2010  
FAG 0015

Tehnične spremembe pridržane  
© 2010 Schaeffler Automotive Aftermarket