

Unterschied Modell HX40V zu HY40V

Einleitung:

Der Fahrzeughersteller Iveco hatte etwa in 2002 technische Änderungen an Motor und Turbolader durchgeführt. Dabei wurden die Software des Motorsteuergerätes modifiziert und Bauteile der Abgasanlage, wie auch der Ansaugleitungen geändert.

Hinweis:

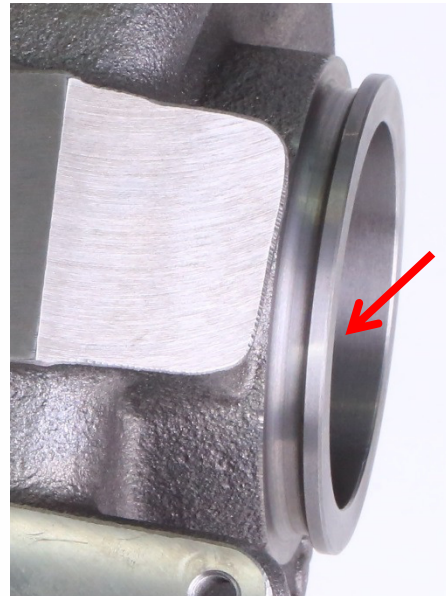
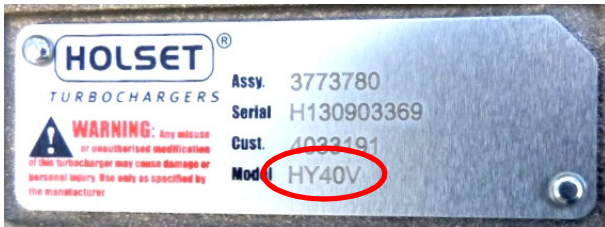
Die Umrüstung von Turbolader Modell-Reihe **HX** auf Modell-Reihe HY, bzw. HE kann nur durch eine IVECO-Fachwerkstatt durchgeführt werden. Das Motorsteuergerät muss neu programmiert werden und es sind geänderte Bauteile der Abgas- und Ansauganlage zu verbauen.

Sofern in Ihrem Fahrzeug ein Turbolader der Modell-Reihe HY40V bereits verbaut wurde, kann der gelieferte Turbolader direkt erneuert werden. Eine Programmierung des Steuergerätes ist nicht erforderlich.

Erkennungsmerkmale eines HX40V und HYV40 Laders:

Die veraltete HX-Baureihe hat einen flachen verschraubten Flansch am Turbinen-Ausgang.
(keine Abbildung)

Bei der aktuellen HY-Baureihe ist die Abgasanlage mit V-Band-Schelle auf einem konischen Sitz montiert.



Fahrzeughersteller: IVECO

Motorcode: CURSOR 8 / 10

Gültigkeit: Diese Service Information ist gültig bei Erneuerung des Turboladers mit der

BTS-Nr.: T911363, T914084

Bestellhinweis: OE-Nummern dienen nur zu Vergleichszwecken.

Der Inhalt ist unverbindlich und dient ausschließlich Informationszwecken. Die Vorgaben der Hersteller sind einzuhalten.