



TREKHAKEN - ATTELAGES

G.D.W. nv
Hoogmolenwegel 23
B-8790 WAREGEM
Tel. 32 (0) 56 60.42.12
Fax 32 (0) 56 60.01.93

ANHÄNGEKUPPLUNG NR 1112 - LINCOLN NAVIGATOR '98-

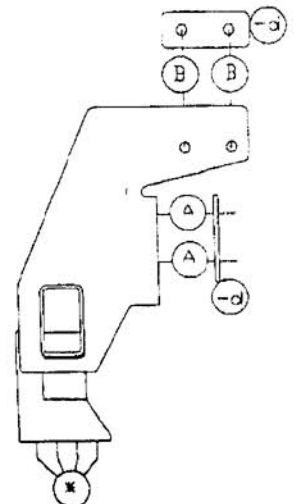
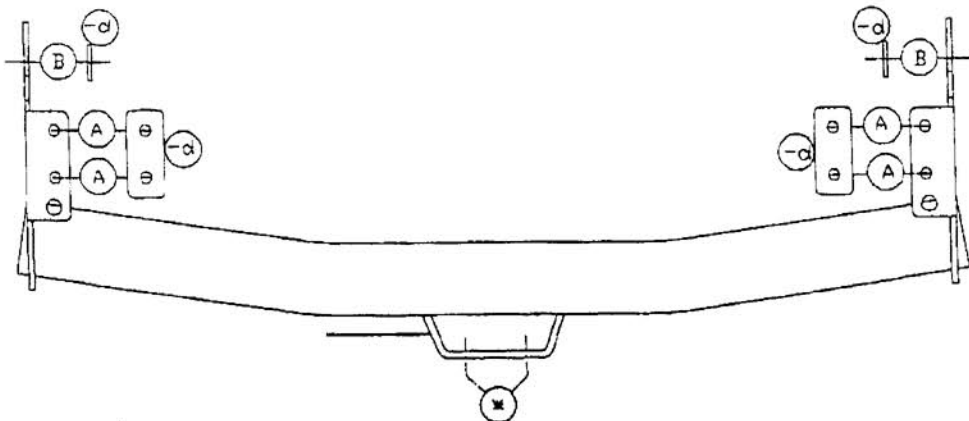
ZUSAMMENSTELLUNG

- 1 Anhängervorrichtung Nr. 1112
- 1 Kugel Ø 50mm mit Flansch 4 Löcher (*)
- 4 Muttern mit Bolzen M10-45 (*)
- 4 Sicherheitsritzel 10mm (*)
- 8 Bolzen mit Muttern M14-40 (A-B)
- 8 Sicherheitsritzel 14mm (A-B)
- 4 Montierstücke -d (A-B)
- 1 Schutzkappe plastik

EG Genehmigungs Nr.
e6*94/20*0114*00
'D'-Wert : 17,30
'S'-Wert : 150

ANBAUANLEITUNG

1. Anhängerkupplung setzen mit Punkte A gegen Rahmenunterseite auf vorgesehene Bohrungen (siehe Foto 1-2). Punkte B passen mit vorgesehene Bohrungen in Rahmenseite (siehe Foto 3-4).
2. Montierstücke -d an Rahmeninnenseite beilegen und alle Bolzen verschrauben. Alles fest anspannen.
3. (*) montieren und alles fest anspannen.



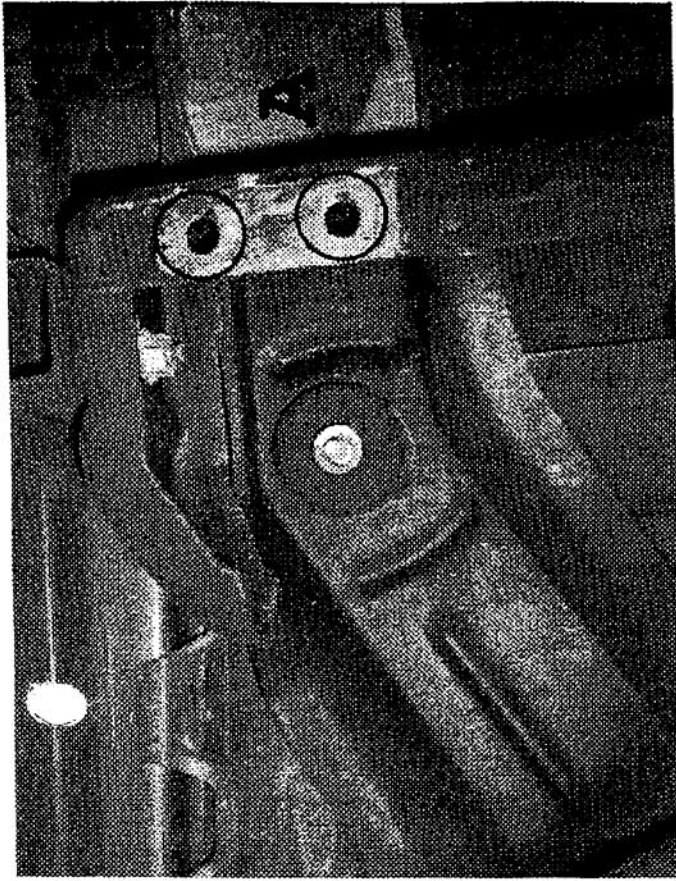


Foto 2/photo 2

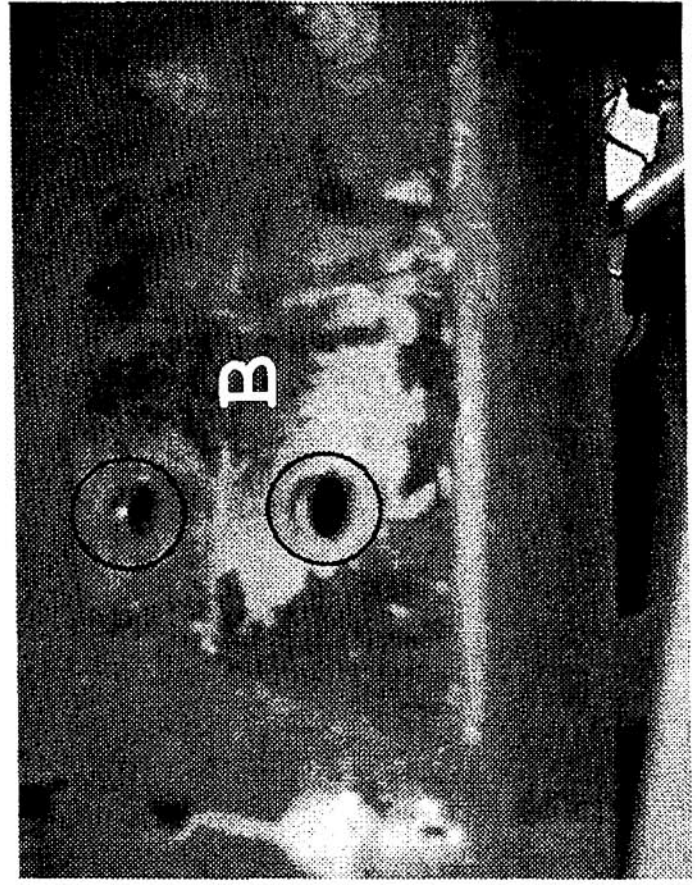


Foto 4/photo 4

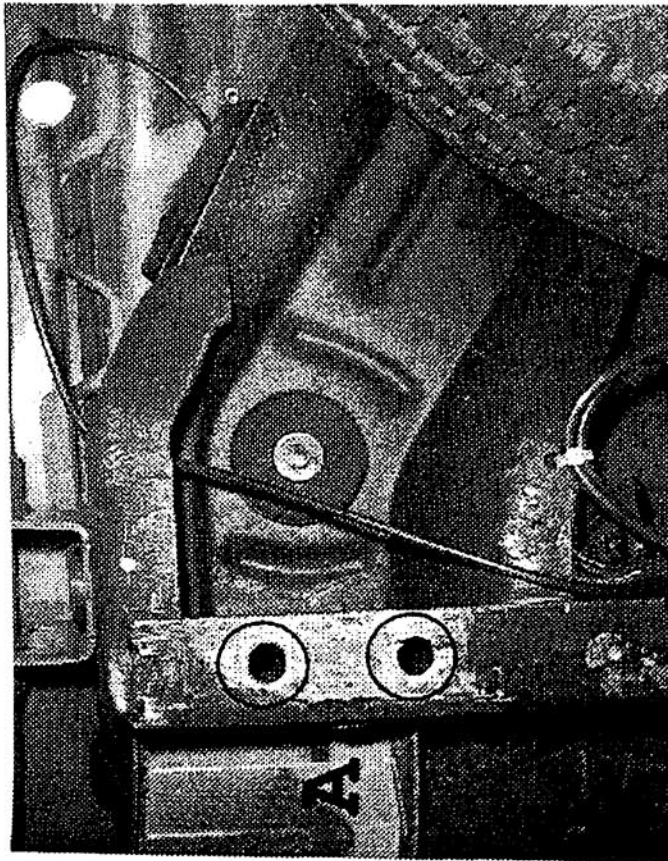


Foto 1/photo 1

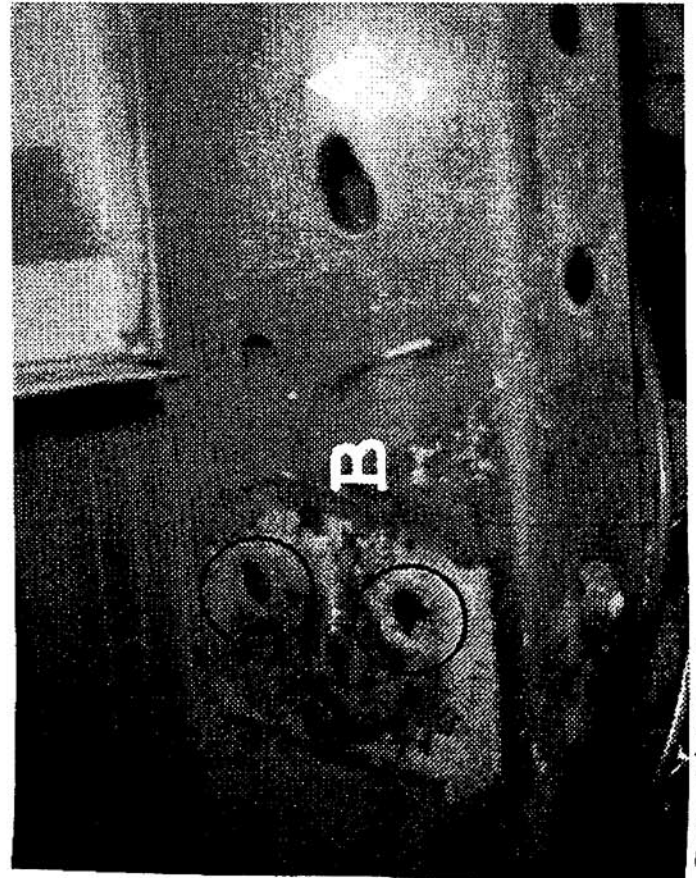


Foto 3/photo 3

1112