

Geliştirilmiş deęiřtirme kriterleri

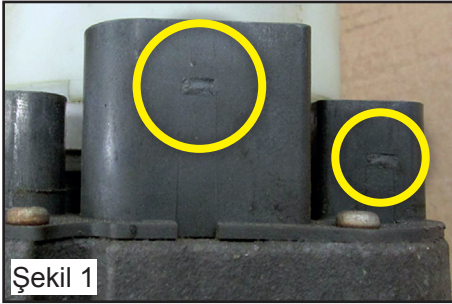
Servise iadeyi kolaylařtırmak için TRW, ařaęıdaki elektrikli direksiyon yardım pompalarının deęiřimine yönelik kriterleri geliřtirmeye karar verdi:

JER104, JER105, JER106, JER110, JER111, JER112, JER113, JER114, JER115, JER117, JER118, JER134, JER155, JER156, JER157, JER158, JER161, JER162, JER165, JER166, JER171 ve JER174

Artık ařaęıda açıklanan hasarlara izin verilir:

Eksik süspansiyonlar (řekil 1)

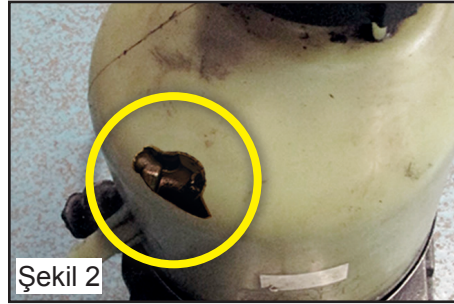
Soket tabanında bařka hasar yok!



Şekil 1

Hasarlı hazneler (řekil 2)

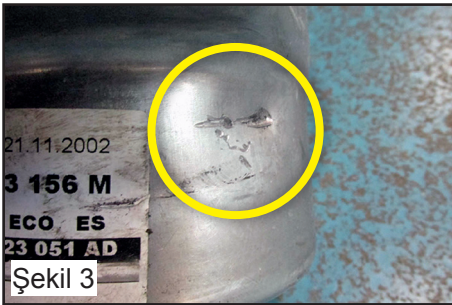
İç parçalarda hasar yok!



Şekil 2

Alt gövde parçasında hafif hasarlar (řekil 3)

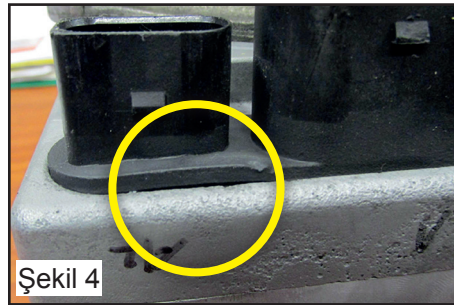
Çatlak yok!



Şekil 3

Isınma nedeniyle soket tabanının hafif deformasyonu (řekil 4)

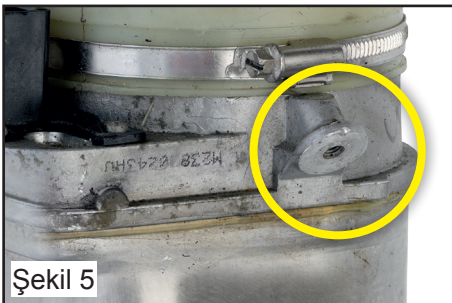
Soket tabanında bařka hasar yok!



Şekil 4

Eksik sabitlemeler (řekil 5)

Diřlide veya gövdede bařka hasar yok!



Şekil 5



Deęiřim pompalarının servis bilgisi XZS116D'de açıklanan ana kriterlerine mutlaka uyulmalıdır!

