

## Расширенные критерии замены

Чтобы облегчить возврат для мастерских, компания TRW приняла решение расширить критерии для замены следующих электрических насосов гидроусилителя руля:

JER104, JER105, JER106, JER110, JER111, JER112, JER113, JER114, JER115, JER117, JER118, JER134, JER155, JER156, JER157, JER158, JER161, JER162, JER165, JER166, JER171 и JER174

С настоящего момента допускается наличие следующих повреждений:

### Отсутствие фиксаторов (рис. 1)

*Без прочих повреждений на цоколе разъема!*

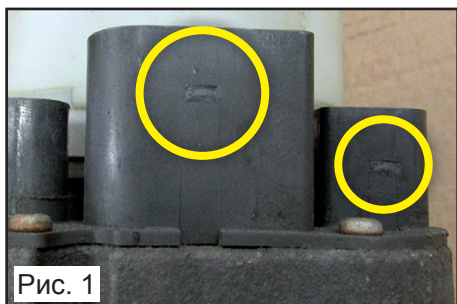


Рис. 1

### Поврежденный бак (рис. 2)

*Без повреждения внутренних компонентов!*

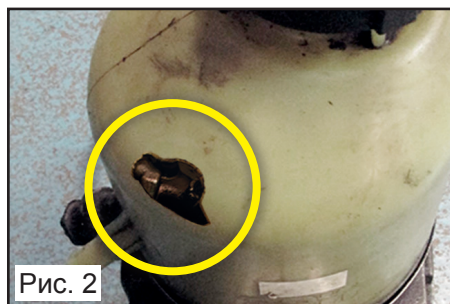


Рис. 2

### Легкие повреждения нижней части корпуса (рис. 3)

*Без трещин!*



Рис. 3

### Легкая деформация цоколя разъема вследствие нагрева (рис. 4)

*Без прочих повреждений на цоколе разъема!*

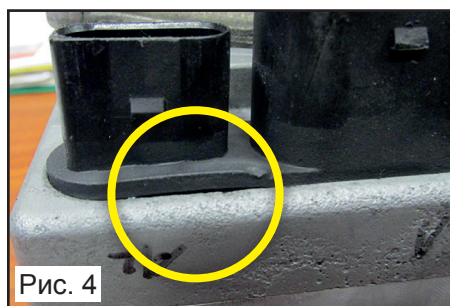


Рис. 4

### Отсутствие креплений (рис. 5)

*Без повреждений на резьбе и корпусе!*

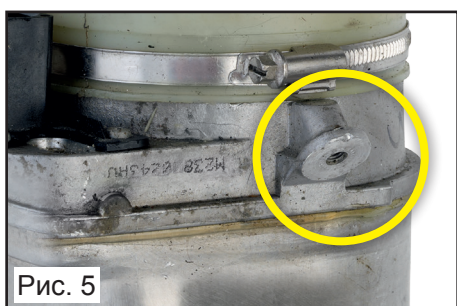


Рис. 5



Основные критерии замены насосов, описанные в сервисной информации XZS116D, обязательно должны быть соблюдены!

