

Dodatečné akceptační core kritéria

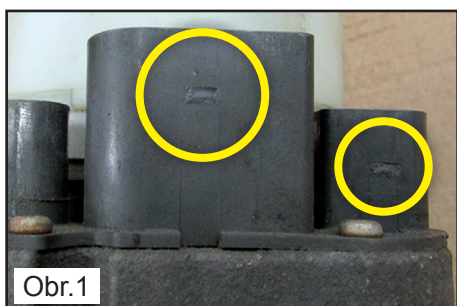
TRW se rozhodlo rozšířit kritéria pro příjem core před repasní opravou, s cílem usnadnit tuto proceduru a zpřesnit akceptovatelné vady pro následující elektrické servo pumpy:

JER104, JER105, JER106, JER110, JER111, JER112, JER113, JER114, JER115, JER117, JER118, JER134, JER155, JER156, JER157, JER158, JER161, JER162, JER165, JER166, JER171, JER174

Od této chvíle jsou akceptovatelné následující lehké vady:

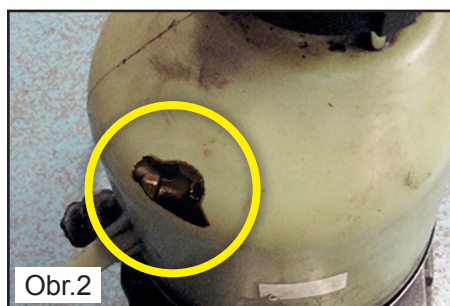
Ulomený zajišťovací zobáček (Obr.1)

Žádné další poškození na konektorech!



Poškozená nádobka rezervoáru (Obr.2)

Žádné poškození vnitřních částí!



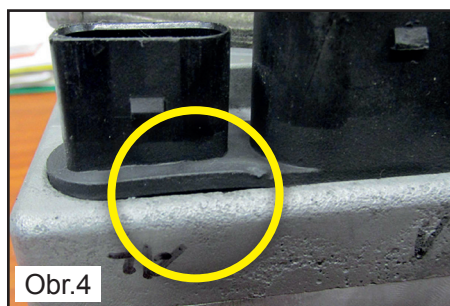
Lehké poškození spodního víka motoru (Obr.3)

Žádné praskliny!



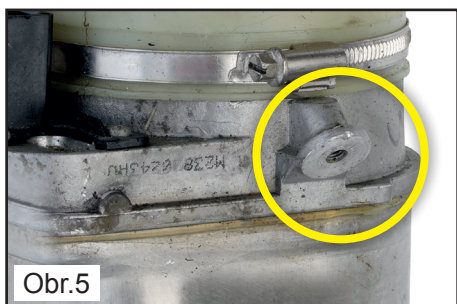
Lehké poškození paty konektoru od sálavého tepla (Obr.4)


Žádné další poškození na konektoru!



Chybějící silentblok na úchytu (Obr.5)

Žádné poškození závitu nebo těla pumpy!



 **Kompletní kritéria pro vracení core jsou popsány v TRW servisních informacích XZS116D - je nutné je přesně dodržovat!**

