

Stuurhuis JRP212 - Golf III

Mocht het stuurwiel na het vervangen van het stuurhuis en het instellen van voor- en achteras bij een Golf III bij rechtuitstand van de wielen meer dan 45° gedraaid zijn, dan kan dit alleen door de volgende methode gecorrigeerd worden.



Opgelet: probeer de rechtuitstand niet via de spoorstangen te corrigeren. Dit kan leiden tot uitval van het stuurwiel!

Opmerking: alle beschreven werkzaamheden mogen alleen door geschoold personeel en volgens de richtlijnen en veiligheidsvoorschriften van de autofabrikant worden uitgevoerd! Werk aan de airbag mag alleen worden uitgevoerd door personen die daarnaast beschikken over een officiële legitimatie hiervoor volgens de explosievenwet (airbaglegitimatie)! De reparatiehandleidingen en testapparaten van de autofabrikant dienen tijdens de maatregelen ter beschikking te staan. In geval van verkeerde behandeling of verkeerde inbouw aanvaardt TRW geen enkele aansprakelijkheid!

Werkwijze:

1. Zet de wielen onafhankelijk van de stuurwielstand in rechtuitstand.
2. Sparing van de voor- en achteras volgens de gegevens van de autofabrikant meten en instellen.
3. Accu afklemmen.
Zorg ervoor dat eventueel noodzakelijke informatie zoals de radio-pin voorhanden is.
4. Zet het stuurwiel in rechtuitstand en draai beide schroeven van de airbag zoals te zien in afb. 1 compleet los.
5. Airbagmodule voorzichtig omhoog tillen, stekker uittrekken en module verwijderen (afb.2).

Opgelet: leg de airbagmodule buiten de wagen met de stekkerzijde omlaag neer!

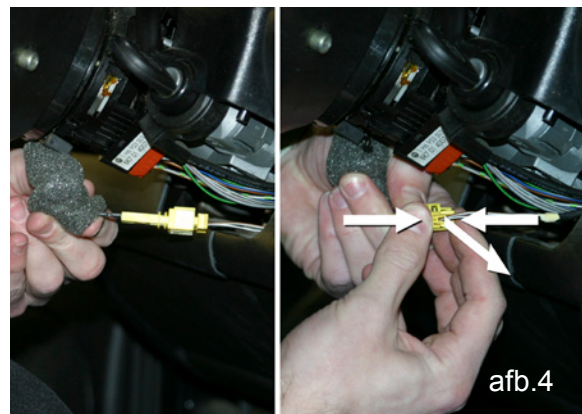
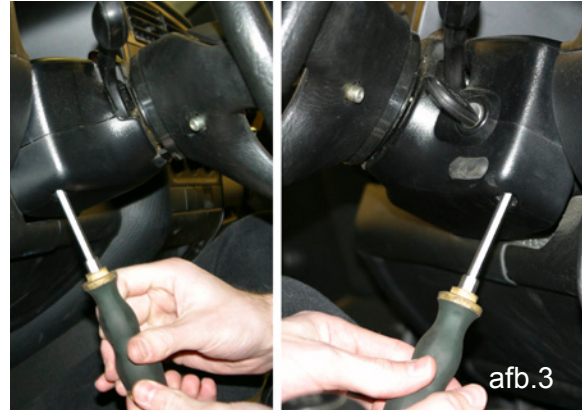


afb.1



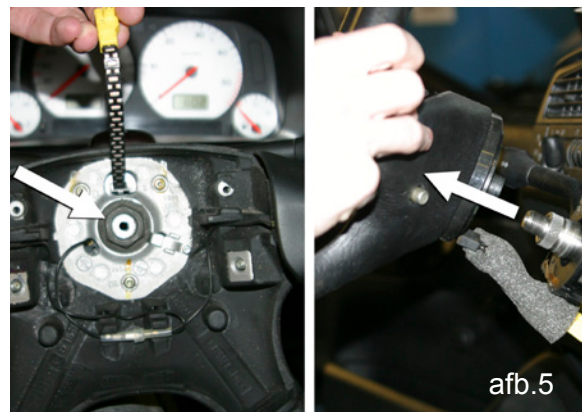
afb.2

6. Verwijder beide schroeven van de onderste stuurbekleding (afb. 3) en haal de stuurbekleding naar boven toe eraf.
7. Lokaliseer de steekverbinding van de airbag contactwals. Steekverbinding aan autozijde in elkaar drukken en scheiden (afb. 4).
8. Draai de bevestigingsbout van het stuurwiel los, verwijder deze en trek het stuur inclusief contactwals voorzichtig eraf (afb.5).
Opgelet: het stuurwiel mag alleen in rechttuitstand gedemonteerd worden!
9. Zet de wielen in rechttuitstand.
Draai de vooras aan de wielen terug in rechttuitstand. Let op de onder punt 2 ingestelde, correcte spoor- en wielvluchtwaarden van beide assen.
10. Zet het stuurwiel rechtop terug en draai de bevestigingsbout met het door de autofabrikant voorgeschreven aandraaimoment vast.
Opgelet: het stuurwiel mag alleen in rechttuitstand gemonteerd worden!



Maak de wagen weer compleet:

- Verbind de stekker van de contactwals
 - Monteer de onderste stuurbekleding
 - Sluit de airbagmodule aan en schroef deze met het door de autofabrikant voorgeschreven aandraaimoment aan het stuurwiel.
 - Sluit de accu aan
11. Maak een proefrit
Wanneer de beschreven werkzaamheden correct werden uitgevoerd dan staat het stuurwiel bij rechttuit rijden in de juiste stand.



Na afsluiten van de werkzaamheden moet het storingsgeheugen worden uitgelezen en moeten de voorhanden storingscodes worden gewist!!

