



Renault Modus, Grand Modus (F/JPO\_)



### **PERICOL**

**Unitatea airbag se poate declanșa nedorit!**

**Unitatea airbag este un ansamblu pirotehnic care poate cauza decesul în condiții de manevrare necorespunzătoare!**

**Lucrările la sistemul airbag pot fi efectuate doar de către angajații instruiți special.**

**Desfaceți clemele bateriei.**

**Depozitați întotdeauna unitatea de airbag cu partea căptușită orientată în sus.**

**Transportați unitatea airbag întotdeauna într-un ambalaj adecvat.**

**Nu lăsați unitatea airbag nesupravegheată, cu încuiați-o într-un dulap adecvat.**

**Nu deschideți și nu reparați unitatea airbag.**

**Montați unitatea airbag doar dacă se află în stare nedeteriorată.**

**Nu efectuați măsurători cu o lampă de control sau un multimetru la unitatea airbag.**

**Purtați ochelari de protecție și mănuși de protecție.**

**În timpul reconectării la baterie, nicio persoană nu trebuie să fie în vehicul.**

### **Indicație**

**Păstrați curățenia în cursul lucrărilor la servodirecție.**

**În timpul demontării coloanei de direcție, dispozitivului de reglare a coloanei de direcție trebuie să rămână blocat.**

**Șuruburile și piulițele cu autoasigurare, precum și cele corodate trebuie înlocuite în principiu.**

**Lucrările de reparații la coloana electromecanică de direcție nu sunt premise, în principiu aceasta trebuie înlocuită complet.**

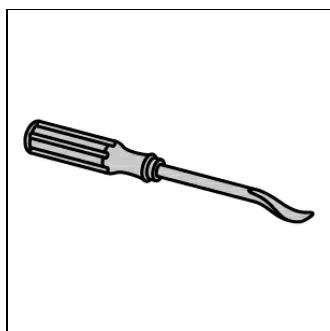
**Respectați prevederile de evacuare!**

**Dacă airbag-ul de pe partea șoferului s-a declanșat, coloana de direcție trebuie înlocuită.**

**Nu utilizați uleiuri, unsori, substanțe chimice și detergenți neeliberați de producător la unitățile de airbag.**

**Figurile din aceste instrucțiuni de montaj sunt ilustrative și au rolul strict de simplificare a înțelegerii.**

## Unelte speciale necesare



Pârghie de montaj  
OE (Car. 1597)

## Cupluri de rotație necesare

### Cupluri de strângere

**Șuruburile și piulițele cu autoasigurare trebuie în principiu înlocuite.**

Șurub(uri) - articulație cardanică <b>(2)</b>	<b>(vezi figura 6)</b>	<b>Utilizați șurub(uri) piuliță (piulițe) nou(ă) noi.</b>	<b>24 Nm</b>
Șurub (uri) pentru arborele de direcție intermediar <b>(3)</b>	<b>(vezi figura 6)</b>	<b>Utilizați șurub(uri) nou (noi).</b>	<b>pe arborele de direcție 32 Nm</b>
Piulița (piulițele) pentru cobana de direcție <b>(1)</b>	<b>(vezi figura 7)</b>		<b>21 Nm</b>
Șurub pentru volan		<b>Utilizați șurub(uri) nou (noi).</b>	<b>44 Nm</b>

## **Demontare:**

### **Dezactivați sistemul airbag.**

### **Respectați poziția de montare a racordului EOBD.**

Aduceți volanul în poziție centrală.

### **Deconectați polul negativ al bateriei.**

### **Respectați timpul de așteptare de 10 s.**

### **Demontați airbag-ul de la șofer.**

Separati conexiunile electrice cu fișe pentru airbag șofer.  
Demontați volanul.

Demontați masca panoului de siguranțe. **(1)**

Îndepărtați masca comutatorului. **(2)**

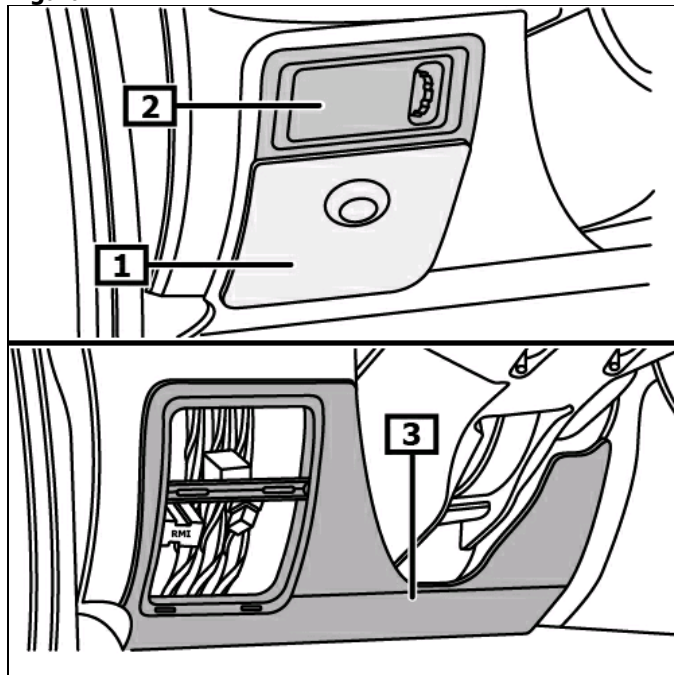
Separati conexiunile electrice cu fișe.

Demontați masca (măștile) tabloului de bord în partea de jos.

**(3)**

**(vezi figura 1)**

**Figură 1**



**1** Capac pentru panoul de siguranțe **2** Mască comutator

**3** Mască (măști) - tablou de bord în partea de jos

Deșurubați șurubul (șuruburile) pentru garnitura (garniturile) coloanei de direcție jos. **(1)**

Desfaceți clema (clemele) de reținere. **(2)**

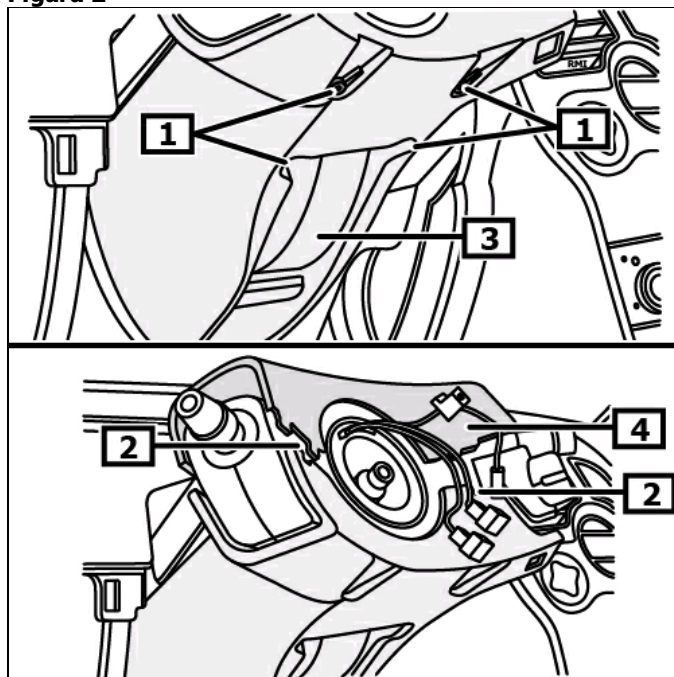
Demontați masca inferioară a coloanei de direcție. **(3)**

Separati masca din partea de sus a coloanei de direcție de pe masca flexibilă pentru cobana de direcție.

Demontați masca superioară a coloanei de direcție. **(4)**

**(vezi figura 2)**

**Figură 2**



**1** Șurub (șuruburi) pentru garnitura **2** Clemă(/e) de fixare (garniturile) coloanei de direcție jos

**3** Garnitură coloană de direcție jos **4** Garnitură coloană de direcție sus

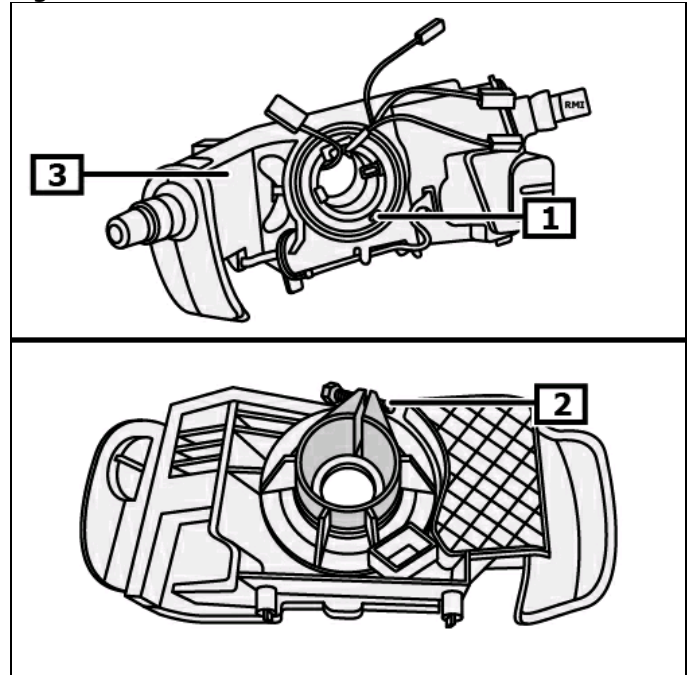
**Marcajul de pe unitatea de contact trebuie să se suprapună cu muchia de referință. (1)**

Desfaceți colierul (colierele) de prindere ale modului cobanei de direcție. (2)

Demontați modulul cobanei de direcție cu întrerupătorul de pe volan. (3)

Separati conexiunile electrice cu fișe.  
(vezi figura 3)

**Figură 3**



1 Marcaj(e)

2 Colier(e) de prindere

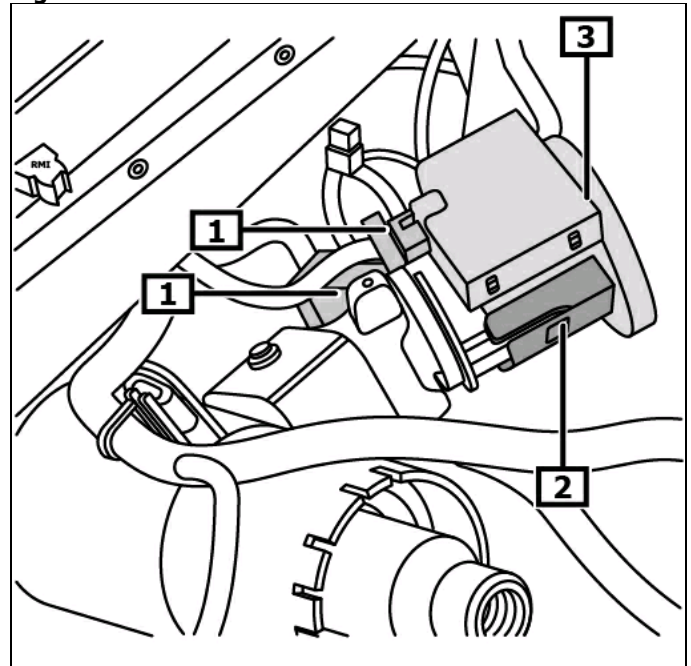
3 Modul coloană de direcție

Separati racordul electric cu fișe pentru bobina de citire pentru dispozitiv antiderapaj. (1)

Decuplați încuietorea bobinei de citire pentru dispozitiv antiderapaj. (2)

Bobină de citire - blocaj antidemaraj. (3)  
(vezi figura 4)

**Figură 4**



1 Racord electric cu fișe pentru bobina de citire pentru dispozitiv antiderapaj

2 Încuietorea bobinei de citire pentru dispozitiv antiderapaj

3 Bobină de citire pentru dispozitiv antidemaraj

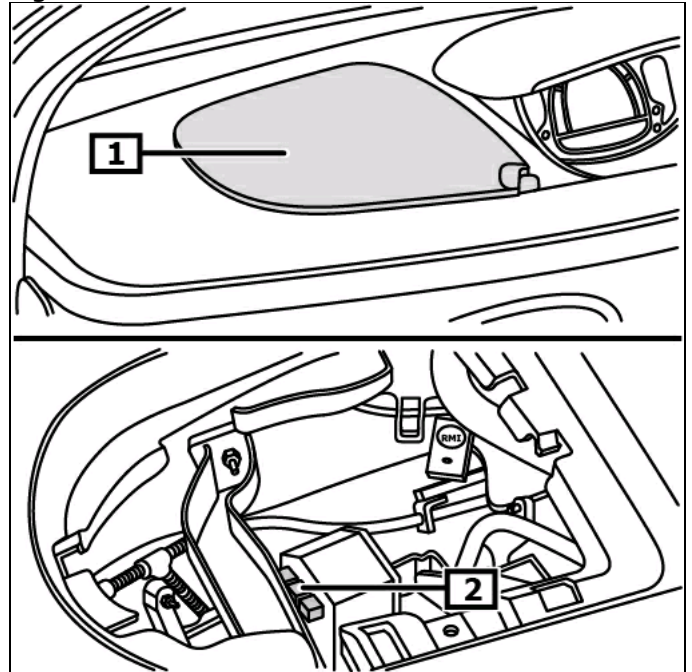
Se demontează compartimentul de depozitare. **(1)**  
Folosiți maneta de montaj.

**Unelte speciale necesare**

Pârghie de montaj OE (Car. 1597)

Separati racordurile electrice cu fișe pentru coloana de direcție.  
**(2)**  
**(vezi figura 5)**

**Figură 5**



**1** Spațiu de depozitare pentru  
mărunțișuri

**2** Racord(uri) electric(e) cu fișe

Se răsfrânge căptușeală podea - spațiu de la picioare, pe partea șoferului.

Îndepărtați inelul de sprijin. **(1)**

Deșurubați șurubul (șuruburile) articulației cardanice. **(2)**

**Fiți atenți la poziția de montare!**

Se îndepărtează articulația cardanică în sus de pe caseta de direcție.

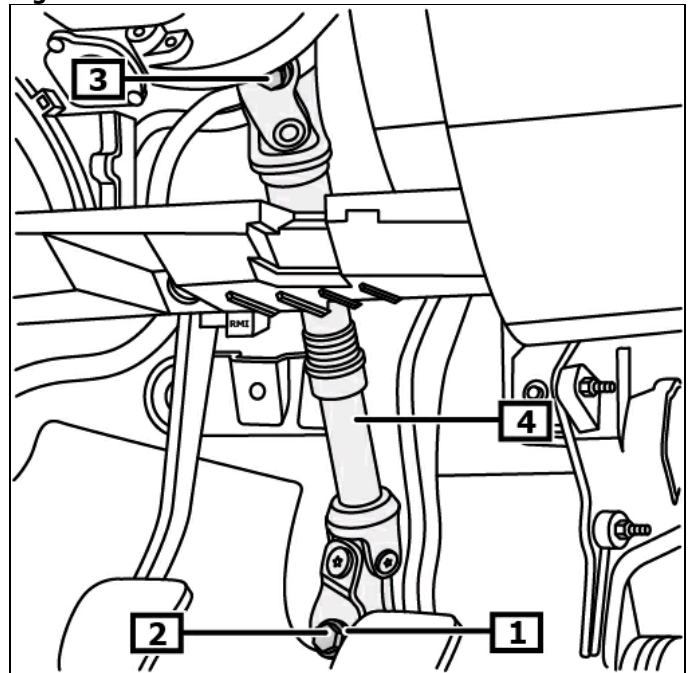
Desfaceți șurub(urile) pentru arborele de direcție intermediar.

**(3)**

Demontați arborele intermediar de direcție. **(4)**

**(vezi figura 6)**

**Figură 6**



**1** Inel de sprijin

**2** Șurub(uri) - articulație cardanică

**3** Șurub (uri) pentru arborele de  
direcție intermediar

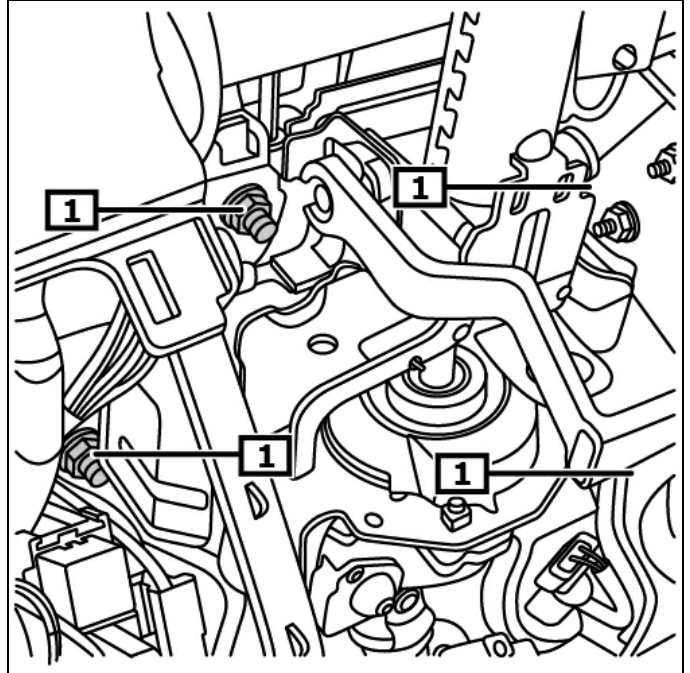
**4** Arbore de direcție intermediar

Deșurubați piulița (piulițele) pentru coloana de direcție. **(1)**  
Separați racordurile electrice cu fișe pentru coloana de direcție. **(1)**  
**(vezi figura 7)**

La înlocuirea cobanei de direcție trebuie demontate următoarele componente:

- Broască de contact
- Arbore de direcție intermediar

**Figură 7**



**1** Piulița (piulițele) pentru coloana de direcție

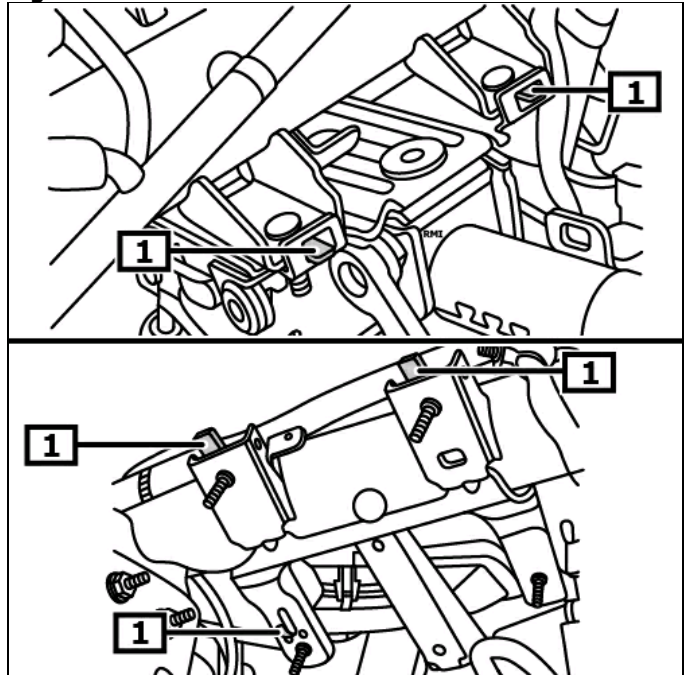
### **Montare:**

Fixați cobana de direcție cu ajutorul elementelor de fixare pe suportul pentru tabloul de bord. **(1)**  
**(vezi figura 8)**

Strângeți piulița (piulițele) pentru coloana de direcție. **(1)**  
**(vezi figura 7)**

**Remontarea în ordine inversă demontării.**

**Figură 8**



**1** Fixare

**Aveți grijă ca șurubul pentru articulația cardanică să fie poziționat central în locașul de pe arborele de direcție!  
(1) - (4)  
(vezi figura 9)**

**Remontarea în ordine inversă demontării.**

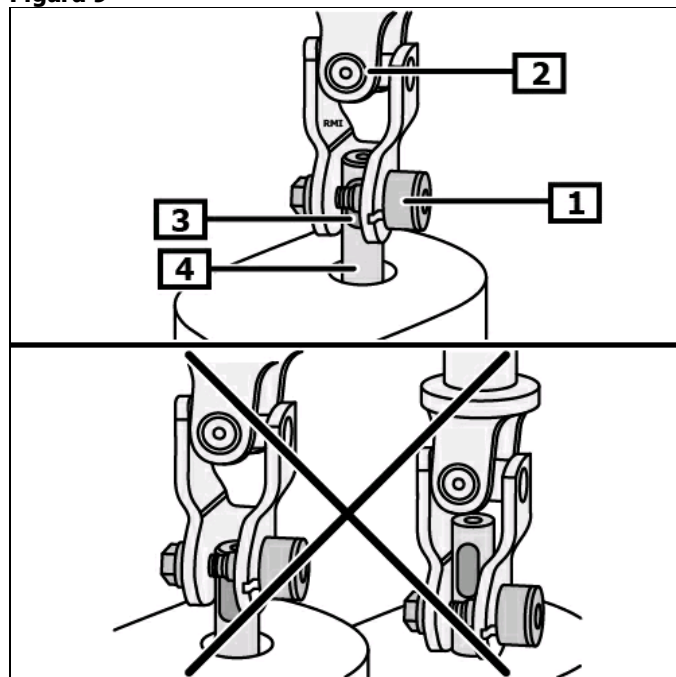
Decodarea radio, programarea memoriei volatile.  
Verificați funcționarea dispozitivelor electrice.

**Programați interactiv sensorul unghiului de direcție.**

Programați sensorul unghiului de direcție cu un aparat de diagnostic adecvat.

**Respectați poziția de montare a racordului EOBD.**

**Figură 9**



**1 Șurub(uri) - articulație cardanică**

**2 Articulație cardanică - casetă de direcție**

**3 Renură**

**4 Arbore de direcție**