



professional

Шкив генератора с механизмом свободного хода и соединительной муфтой

подходит для
VW Touareg, Multivan T5, Transporter T5 с
двигателями 2.5 TDI и 5.0 TDI



SWAG Nr. 32 93 0816

ПРОБЛЕМА

Сильные вибрации и необычные звуки в области привода вспомогательных агрегатов могут являться признаком поврежденной соединительной муфты.

ПРИЧИНА

Соединительная муфта служит для передачи крутящего момента на генератор и компрессор кондиционера и гасит при этом вибрации между двумя соединенными валами. Решающую роль при этом играет соосность и интервалы замены. При замене шкива генератора и соединительной муфты необходимо снимать сам генератор и/или компрессор кондиционера. Генератор смонтирован вместе с кронштейном. Если оба компонента отсоединить один от одного, то при обратной установке расположение генератора будет неверным. Это приведет к нарушению соосности, и соединительная муфта может разорваться (рис. 1). Впрочем причиной повреждения может также быть и неисправный шкив генератора. Вследствие этого муфта будет перегружена, что может также привести к ее повреждению.

РЕШЕНИЕ

Так как генератор и кронштейн нельзя отсоединять, их надо снимать и устанавливать вместе в сборе. SWAG настоятельно рекомендует придерживаться интервалов замены шкива генератора и соединительной муфты: для автомобилей без сажевого фильтра (DPF) – каждые 150.000 км, для автомобилей с этим фильтром – каждые 180.000 км.

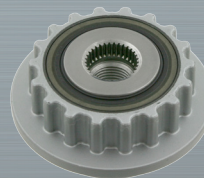
ВНИМАНИЕ

SWAG рекомендует также при замене муфты менять и шкив генератора. Поэтому мы предлагаем ремонтный комплект (SWAG 32 93 0816 / ср. № 070 903 201 E S1). Шкив генератора (SWAG 32 92 6958 / ср. № 070 903 201 C) и соединительная муфта (SWAG 32 93 0798 / ср. № 070 903 327 D) также доступны и по отдельности.

1



2



SWAG 32 92 6958

ср. № 070 903 201 C

3



SWAG 32 93 0798

ср. № 070 903 327 D