



# professional

## Кит съединителна муфа за генератор

приложение в:  
VW Touareg, Multivan T5, Transporter T5  
с 2.5 TDI и 5.0 TDI двигатели



**SWAG Nr. 32 93 0816**

### ПРОБЛЕМ

Значителни вибрации и необичайно силни шумове в областта на спомагателното задвижване може да са предупредителни сигнали за предстояща повреда на ролката за свободен ход на генератора.

### ПРИЧИНА

Генераторната свързваща муфа предава въртящия момент на генератора и компресора на климатика, като обира вибрациите между свързаните валове. Подравняването на ремъка и сервисните интервали са критични в това отношение. Когато заменят генераторната свързваща муфа и механизма за свободен ход, трябва да също да свалите и генератора и/или компресора на климатика. Генераторът е закрепен със скоба. Ако те се разделят, то след монтажа генератора може да не се подравни. В резултат на това подравняването не е правилно и генераторната свързваща муфа може да се повреди (виж фиг.1). Освен това, дефектен механизъм за свободен ход на генератора може също да доведе до повреда, като той претоварва генераторната свързваща муфа, което може да доведе до нейното повреждане.

### РЕШЕНИЕ

Тъй като генератора не трябва да се разделя от скобата, то той трябва да се сваля и монтира заедно с нея по време на ремонта. SWAG силно препоръчва да обърнете внимание на сервисните интервали на генераторната съединителна муфа и механизъм за свободен ход: при автомобили без филтър за твърди частици (DPF) замената трябва да се прави на всеки 150.000 км, а на тези с DPF на 180.000 км.

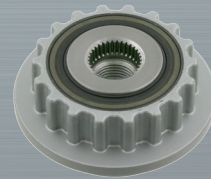
### ВАЖНО

SWAG също съветва, че генераторния механизъм за свободен ход трябва да се заменя заедно със смяната на генераторната свързваща муфа. Ето защо ние предлагаме свързващата муфа заедно с генераторния механизъм за свободен ход в един кит (SWAG 32 93 0816 / Ориг.No 070 903 201 E S1). Генераторния механизъм за свободен ход (SWAG 32 92 6958 / Ориг.No 070 903 201 C) и свързващата муфа (SWAG 32 93 0798 / Ориг.No 070 903 327 D) се предлагат и отделно.

1



2



**SWAG 32 92 6958**

ор. № 070 903 201 C

3



**SWAG 32 93 0798**

ор. № 070 903 327 D