



professional

Španer lanca

odgovara za
Opel 2.0 Turbo i 2.2 I benzinske motore

PROBLEM

Iako su svi delovi pravilno montirani, može se čuti lupanje kao posledica produženja lanca. To može uzrokovati nepravilan rad motora, pa čak može dovesti i do oštećenja. Ovo se pre svega odnosi na motore Z22YH i Z22SE.

UZROK

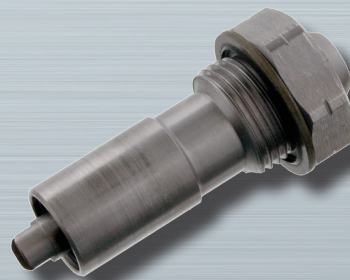
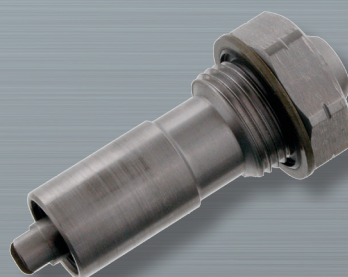
Blokiran španer lanca. Originalna verzija španera (uporedni br. 0636 549) je imala zeleni okrugli zaptivni prsten i gumiranu podlošku (pogledajte sliku 1). Proizvođači vozila su je ugrađivali u pomenute tipove motora, a od 2009. godine proizvodi se nova izmenjena verzija španera.

REŠENJE

SWAG preporučuje korišćenje isključivo novog španera lanca SWAG 40 93 33044 (uporedni br. 4807 839). Kod njega se ispod glave nalazi gumirana metalna podloška (pogledajte sliku 2), čime se obezbeđuje pravilno okretanje lanca.

VAŽNO

Prilikom zamene španera preporučujemo uvek i ugradnju novog lanca (SWAG 40 93 3043, uporedni br. 5636 396). Oba dela su sadržana u setovima lanaca SWAG 99 13 3042 (za Z22YH) i SWAG 99 13 3045 (za Z22SE).

**1****STAR****2****NOVI**

SWAG br. 40 93 3044
Uporedni br. 4807 839

NAPOMENA PRILIKOM MONTAŽE

Kako bi se sprečilo preskakanje lanca prilikom rada motora, španer treba postaviti tek nakon što je lanac montiran. Dodatne informacije možete pronaći na priloženom SWAG Info.