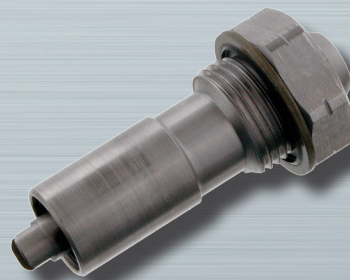




# professional

## Tendicatena

Adattabile per  
Opel 2.0 I turbo e Motori a Benzina 2.2 I



### PROBLEMA

Rumori metallici causati dalla catena di distribuzione che spesso risulta allungata, nonostante tutti i componenti siano stati montati adeguatamente. A causa del moto eccentrico trasmesso dal sistema di fasatura variabile, la catena può fuoriuscire e nel peggiore dei casi addirittura danneggiare il motore. Ciò riguarda i motori Z22YH e Z22SE.

### CAUSA

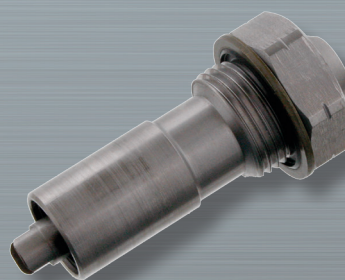
Un blocco del tendicatena idraulico. La versione originaria (rif. comp. 0636 549) del tendicatena aveva un o-ring verde e una rondella in gomma (si veda la foto 1). Il produttore ha montato questa esecuzione sui motori sopra indicati. Dall'anno di fabbricazione 2009 è stato introdotto nella produzione un nuovo tendicatena modificato.

### SOLUZIONE

SWAG raccomanda esclusivamente l'impiego del nuovo tendicatena SWAG 40 93 3044 (rif. comp. 4807 839). Questo è provvisto sotto la testa di un anello di tenuta metallico rivestito in gomma (si veda foto 2). In tal modo è possibile garantire una guida della catena distribuzione ineccepibile.

### ATTENZIONE

In fase di sostituzione del tendicatena raccomandiamo anche sempre il montaggio di una nuova catena (SWAG 40 93 3043, rif. comp. 5636 396). Entrambi i componenti sono inclusi nei kit catena distribuzione SWAG 99 13 3042 (adattabile al motore Z22YH) e SWAG 99 13 3045 (adattabile al motore Z22SE)!

**1****VECCHIO****2****NUOVO****SWAG 40 93 3044**

Rif. comp. 4807 839

### RACCOMANDAZIONI DI MONTAGGIO

Per impedire che la catena fuoriesca a motore avviato, il tendicatena dovrebbe essere portato in posizione di lavoro solo dopo aver montato la catena stessa. Troverete tutti i dettagli nella SWAG Info contenuta nella confezione.