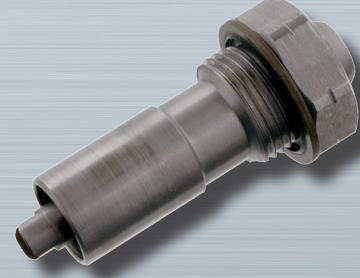


professional

شَدَادَة السلسلة

تتوافق مع
محركات أوبل 2.0 لتر ترمبو و 2.2 لتر بمحركات البنزين



>> المشكلة

على الرغم من أنه قد تم تركيب كافة المكونات بالكيفية السليمة، إلا أنه غالباً ما تكون هناك أصوات خشخشة (ناتجة عن استقالة سلسلة التوقيت). في حالة انزلاق سلسلة التوقيت نتيجة لذلك، فعندئذ قد يدور المحرك بصورة غير منتظمة وقد تسقط السلسلة من مسارها وعلى أسوأ حال قد يتسبب في تلف الماتور. و كثيراً ما يحدث بالمحركات من النوع Z22YH و Z22SE.

>> السبب

عرقلة الشداد الهيدروليكي لسلسلة التوقيت. النسخة الأصلية (رقم قطعة الغيار 0636 549) من شَدَادَة السلسلة توجد بها حلقة مستديرة بلون أخضر وحلقة إحكام مبطنه بالمطاط (أنظر شكل 1). قام مصنع السيارات بتركيب هذا المنتج في المحركات المذكورة أعلاه. تم استخدام شَدَادَة سلسلة معدلة منذ موديل عام 2009.

>> الحل

نوصي febi bilstein باستعمال شَدَادَة السلسلة الجديدة فقط من نوع febi 33044 (رقم الأصلي 4807 839) وهي مزودة بحلقة إحكام معدنية مبطنه بالمطاط (أنظر شكل 2). وبذلك يتم ضمان التوجيه السليم لسلسلة التوقيت بمسارها

>> إنتبه

إننا نوصي دائماً بتركيب سلسلة توقيت جديدة (febi 33043 ورقم الأصلي 396 5636) عند استبدال شَدَادَة السلسلة. يوجد المكونان معاً في طقم السلسلة febi 33042 تتوافق مع Z22YH و febi 33045 تتوافق مع Z22SE !

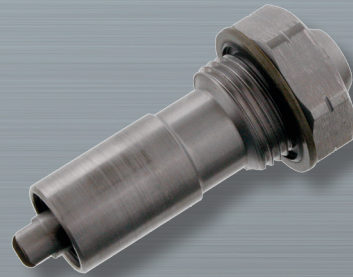
قديم

1



جديد

2



رقم SWAG xx xx xx
Vergl. Nr. xx xx x xxx xxx

>> ملاحظة عند التركيب

لمنع سلسلة التوقيت من القفز والتفويت أثناء دوران المحرك، يجب عدم إدخال شَدَادَة السلسلة إلى وضع التشغيل لحين تركيب السلسلة. لمعرفة التفاصيل يُرجى الرجوع إلى febiinfo المرفقة.