

SWAG 30 93 9245

Aplicações:

Audi: A1, A3, A4, A5, A6, A7, A8, TT, Q5

Seat: Alhambra, Altea, Exeo, Leon, Toledo

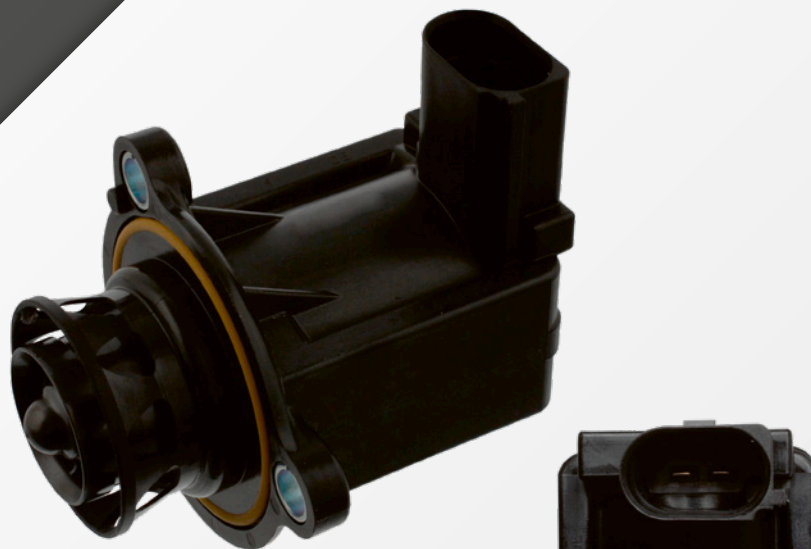
Škoda: Octavia, Superb, Yeti, Rapid

VW: Amarok, Bora, Beetle, Eos, Golf V/VI,

Jetta, Scirocco, Sharan, Tiguan

Ref. OE 06H 145 710 D

SWAG[®]



PT

Válvula de Recirculação

Problema

Motor com resposta lenta durante alterações de carga e perda gradual de potência podem ser sinais de uma válvula de recirculação com defeito.

Causa

A válvula de recirculação assegura uma queda rápida da pressão no lado do compressor para evitar que o turbo seja desacelerado desnecessariamente, caso a borboleta do acelerador feche subitamente - reduzindo assim o efeito "turbo lag". (veja a Fig. 1).

A versão antiga da válvula tem um diafragma de borracha que pode ser a razão pela qual a unidade falha (ver Fig.2). Não é possível manter a pressão máxima à medida que o ar é bombeado no circuito de admissão, mesmo com a borboleta do acelerador totalmente aberta. Caso o travão seja acionado repentinamente a alta velocidade e a borboleta do acelerador fechar, a válvula de recirculação pode responder de forma lenta, perdendo o controlo da pressão dinâmica a jusante do compressor e consequentemente criar o efeito de "turbo lag". Este não é o único resultado desnecessário da desaceleração do turbo, a enorme carga na borboleta de admissão e na turbina do turbocompressor são efeitos a evitar.

Solução

A SWAG recomenda a substituição da válvula de recirculação pela versão atualizada (SWAG 30 93 9245). Sendo a nova versão de pistão (ver Fig. 3), o pistão garante o funcionamento perfeito da válvula.

Para mais informação, visite: partsfinder.bilsteingroup.com

