

SWAG 30 93 9245

за:

Audi: A1, A3, A4, A5, A6, A7, A8, TT, Q5

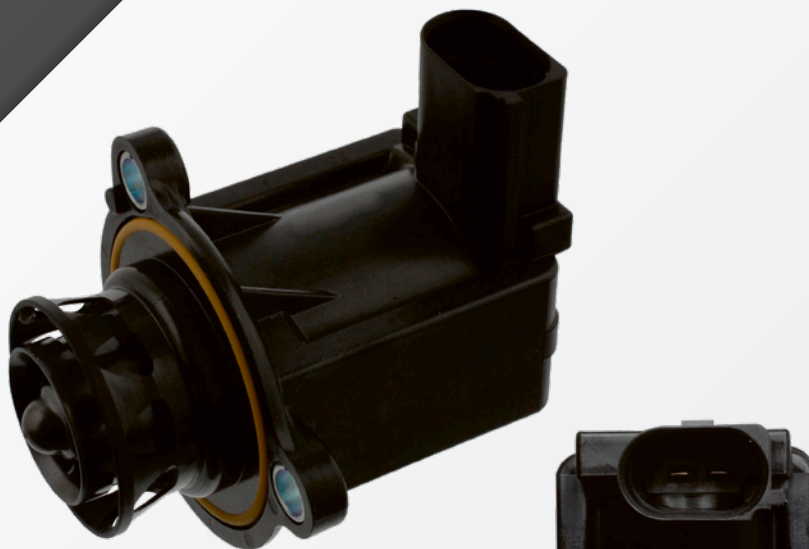
Seat: Alhambra, Altea, Exeo, Leon, Toledo

Škoda: Octavia, Superb, Yeti, Rapid

VW: Amarok, Bora, Beetle, Eos, Golf V/VI,

Jetta, Scirocco, Sharan, Tiguan

Ориг. No. 06H 145 710 D



BG

Байпасен клапан

Проблем

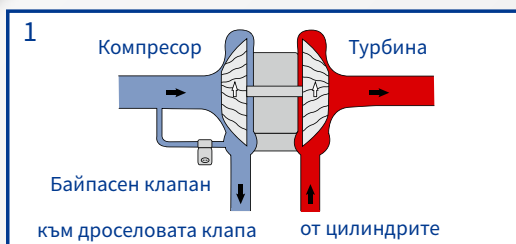
Бавната реакция при натискане на педала на газта и остепенната загуба на мощност са вероятен знак за дефектирал байпасен клапан.

Причина

Байпасния клапан (DV) осигурява бързото падане на налягане от страната на компресора за да предотврати нежелано забавяне на турбокомпресора при внезапно затваряне на дроселната клапа – по този начин се намалява ефекта „турбо дупка“ (виж фиг.1). Старата версия на клапана има гумена диафрагма, която е възможната причина клапана да дефектира (виж фиг.2). Тогава не се получава максимално налягане, тъй като въздуха се нагнетява по байпасния кръг, даже при отворена дроселова клапа. Ако при висока скорост внезапно се задействат спирчаките и дроселовата клапа се затвори, удълженото време за превключване на клапана също предотвратява намаляването на динамично нагнетения поток на компресора, което следователно създава ефекта на „турбо дупката“. Това не само създава нежелано забавяне на турбокомпресора, но също оказва огромно натоварване върху затворената дроселова клапа и края на турбината на турбокомпресора.

Решение

SWAG препоръчва замяната на байпасния клапан с по-новата версия (SWAG 30 93 9245). При тази версия с бутало (виж фиг. 3) буталото гарантира, че клапана ще работи перфектно.



For more technical information please visit: partsfinder.bilsteingroup.com