

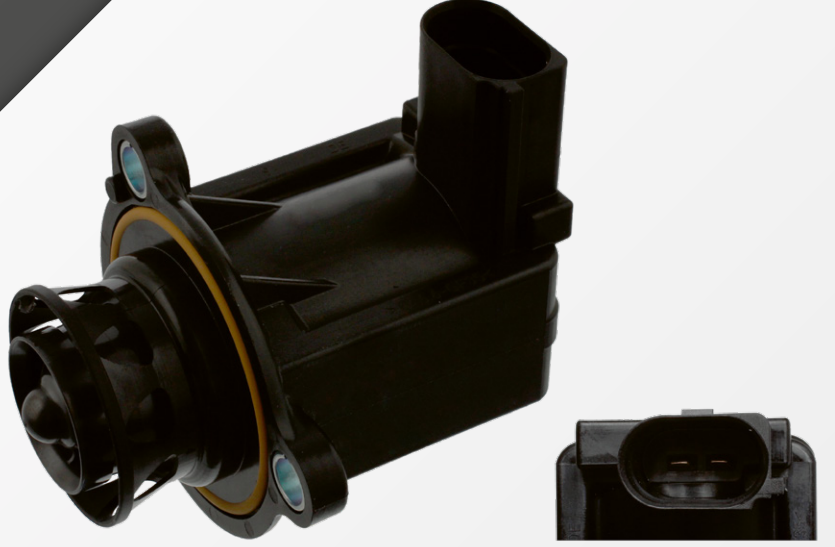
SWAG 30 93 9245

رقم قطعة الغيار 06H 145 710 D

يتوافق مع

Audi: A1, A3, A4, A5, A6, A7, A8, TT, Q5
 Seat: Alhambra, Altea, Exeo, Leon, Toledo
 Škoda: Octavia, Superb, Yeti, Rapid
 VW: Amarok, Bora, Beetle, Eos, Golf V/VI
 Jetta, Scirocco, Sharan, Tiguan

SWAG®



AR

صمام للإيقاف

المشكلة

قد تكون الاستجابة البطيئة أثناء تغييرات الحمل والقدان التدريجي للقدرة هي علامات تشير إلى وجود عطل بصمام للإيقاف.

السبب

ا يضمن صمام للإيقاف (DV) انخفاضاً سريعاً في الضغط على جانب الضاغط لمنع إبطاء الشاحن التريبيني بدون داعي في حالة إذا انغلقت قلابة الصمام الخائق فجأة، مما يقلل من تأثير „التأخير التريبيني“ (انظر شكل 1).

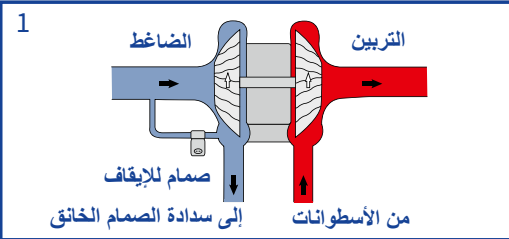
الموديلات القديمة للصمام مَزودة بغشاء رقي مطاطي قد يكون هذا هو السبب وراء إخفاق الوحدة (انظر شكل 2). لم يعد ضغط الشاحن الكلي يتراكم مع ضخ الهواء في دائرة حتى ولو كانت سدادة الصمام الخائق مفتوحة.

في حالة استخدام الفرامل (المكبج) فجأة بسرعة عالية وانغلاق سدادة الصمام الخائق، فإن توقيت التحويل البطيء للصمام يمنع انخفاض الضغط الديناميكي الواصل إلى جانب الضاغط مما يولد بعد ذلك تأثير „التأخير التريبيني“. وهذا لا يؤدي فقط إلى إبطاء غير لازم للشاحن التريبيني ولكنه أيضاً يفرض حملاً هائلاً على سدادة الصمام الخائق المغلق وطرف تربيين الشاحن التريبيني.

الحل

توصي شركة SWAG استبدال صمام للإيقاف بأحدث موديل (SWAG 30 93 9245).

وبالنسبة لنوع المكبس (انظر شكل 3)، يضمن المكبس عمل الصمام بكيفية سليمة.



For more technical information please visit: partsfinder.bilsteingroup.com