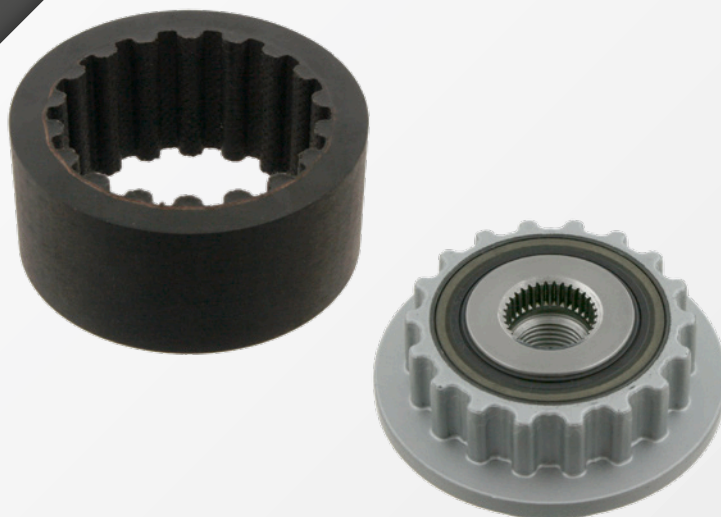


SWAG 32 93 0816

Aplicações:

VW Touareg, Multivan T5, Transporter
T5 com motores 2.5 TDI e 5.0 TDI

SWAG®



PT

Kit de polie do alternador com embraiagem

PROBLEMA

Vibrações fortes e ruídos na área de acionamento auxiliar podem indicar sinais de aviso de avaria da polie do alternador com embraiagem.

CAUSA

O acoplamento transfere o movimento para o alternador e para o compressor do ar condicionado de forma a amortecer as vibrações entre os veios conectados. O alinhamento da correia e os intervalos de substituição são fatores críticos. Ao efetuar a substituição da polie do alternador e o acoplamento, o alternador e/ou o compressor do A/C devem ser removidos. O alternador está fixo a um suporte que é partilhado com o compressor. Caso os dois componentes sejam separados, depois de instalados, existe a probabilidade de ficarem desalinhados. O resultado é o desalinhamento entre os veios e o acoplamento irá ceder (ver Fig. 1). Para além da causa descrita, uma polie do alternador com embraiagem danificada, pode também originar a falha do acoplamento.

SOLUÇÃO

O alternador não deve ser removido do suporte, quando necessário remover o conjunto alternador+suporte. A SWAG recomenda especial atenção aos intervalos de manutenção da polie com embraiagem e do acoplamento do alternador: nos veículos sem filtros de partículas diesel (DPF), esta substituição deve ser feita a cada 150.000 km, e nos veículos com DPF, a cada 180.000 km.

IMPORTANTE

A SWAG aconselha ainda a substituição da polie do alternador e do acoplamento em conjunto. Desta forma, oferecemos o acoplamento juntamente com a polia num kit completo (SWAG 32 93 0816 / Ref. OE 070 903 201 E S1). Polie com embraiagem (SWAG n.º 32 92 6958 / Ref. OE 070 903 201 E) e o acoplamento (SWAG 32 93 0798 / Ref. OE 070 903 327 D) estão disponíveis individualmente.



SWAG 32 92 6958



SWAG 32 93 0798

Para mais informação, visite: partsfinder.bilsteingroup.com