

SWAG 81 93 2682

Uygun olduđu araç tipleri:

Citroën C1 1.0 (ref. no. 1201.L3, 1201.J0)

Daihatsu Cuore VII 1.0 / Sirion 1.0
(ref. no. 16100-80001)

Peugeot 107 1.0 (ref. no. 1201.L3, 1201.J0)

Subaru Justy 1.0 (ref. no. 16100-80003)

Toyota Aygo 1.0 / Yaris 1.0
(ref. no. 16100-09530)

SWAG®



TR

Devirdaim Pompası

Sorun

Devirdaim pompası kaçağı.

Sebep

Araç üreticisi tarafından takılmış olan devirdaimde kaçak olabilir. Çünkü bu devirdaim, delikli çelik levhadan üretilmiştir. Bu sorun, önemli motor hasarlarına yol açabilir.

Çözüm

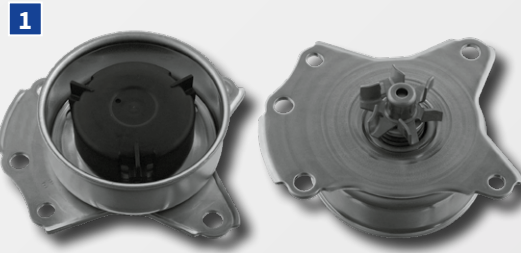
SWAG'nin tavsiyesi, SWAG no. 81 93 2682. parçasının kullanılmasıdır. Geliştirilmiş olan bu yeni devirdaim pompası alüminyum pres dökümden üretilmiştir. Bu sayede devirdaim pompası daha güçlü ve kaçaklara karşı dayanıklı hale getirilmiştir. Ayrıca SWAG 81 93 2682 no'lu parçanın içerisinde gerekli conta ve civatası da bulunmaktadır.

Montaj Şekli

Yeni tip SWAG 81 93 2682 numaralı devirdaim monte edilirken lütfen kutusu içerisindeki civatasını kullanınız. En uygun civata torku 28 Nm'dir. Montaj esnasında, araç üreticisinin belirlediği kurallara aynen uyulmalıdır.

Dikkat

Yeni ve eski tip devirdaimler halen daha pazarda satılmaktadır. Ancak yeni tip versiyonlarda, gerekli civata bulunmamaktadır.



Eski



Yeni

For more technical information please visit: partsfinder.bilsteingroup.com

Ferdinand Bilstein GmbH + Co. KG

Wilhelmstr. 47 | 58256 Ennepetal | Germany | Tel. +49 2333 911-0 | www.bilsteingroup.com

bilsteingroup®