

SWAG 81 93 2682

odgovara za:

Citroën C1 1.0 (uporedni br. 1201.L3, 1201.J0)

Daihatsu Cuore VII 1.0 / Sirion 1.0
(uporedni br. 16100-80001)

Peugeot 107 1.0 (uporedni br. 1201.L3, 1201.J0)

Subaru Justy 1.0 (uporedni br. 16100-80003)

Toyota Aygo 1.0 / Yaris 1.0
(uporedni br. 16100-09530)

SWAG®



SR

Vodena pumpa

Problem

Vodena pumpa curi.

Uzrok

Vodne pumpe koje ugrađuju proizvođači vozila mogu postati propustljive, pošto su pravljene od lima lošeg kvaliteta (1). U nekim slučajevima ovo može prouzrokovati i velika oštećenja motora.

Rešenje

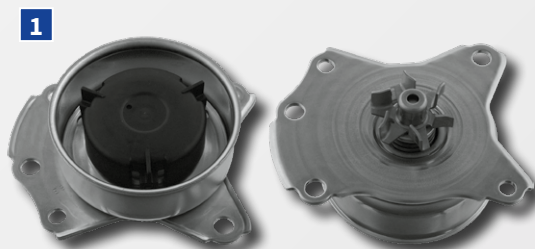
SWAG preporučuje ugradnju vodene pumpe SWAG 32682. Ova varijanta vodene pumpe napravljena je od aluminijuma. Pumpa je znatno stabilnija i curenje pumpe je sprečeno. Uz vodenu pumpu 32682 SWAG isporučuje i potrebne zaptivače i odgovarajući set vijaka (2).

Ugradnja

Prilikom ugradnje nove pumpe ne smeju se koristiti stari vijci. Momenat pritezanja novih vijaka iznosi 28 Nm. Prilikom ugradnje važno je pridržavati se propisa proizvođača vozila.

Važno

Na tržištu se može naći i stara verzija vodene pumpe od lima. Takođe se može naći i nova verzija pumpe, ali bez potrebnih vijaka.



Stara



Nova

For more technical information please visit: partsfinder.bilsteingroup.com

Ferdinand Bilstein GmbH + Co. KG

Wilhelmstr. 47 | 58256 Ennepetal | Germany | Tel. +49 2333 911-0 | www.bilsteingroup.com

bilsteingroup®