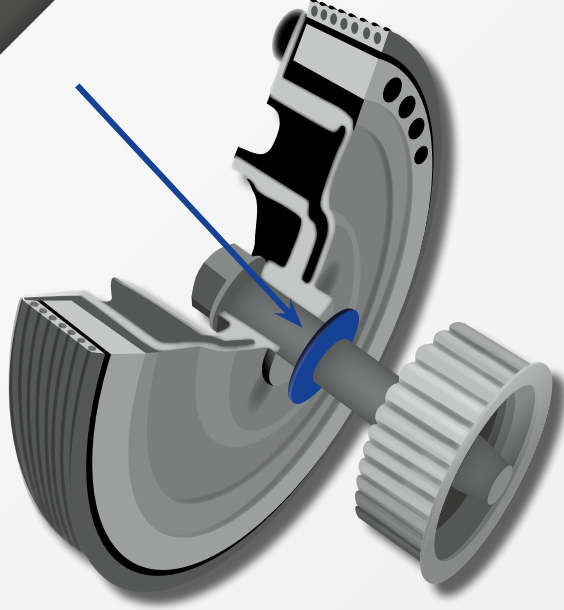


SWAG 30 93 1815

Uygun olduđu araç tipleri:
Audi A6, VW Crafter,
VW Transporter T4,
Volvo 850, S70, S80, V70 I, V70 II

SWAG®



TR

Elmas Kaplamalı Krank Kasnak Keçesi

Sorun

Kasnak yerine takılı olmasına rağmen titreme yapıyor.

SebeP

Krank kasnağı araca takıldığı zaman elmas kaplamalı keçenin kullanılmaması.

Çözüm

Elmas kaplamalı keçe, eksantirik kasnağı ve krank kasnağı arasına yerleştirilerek sorunsuz bir sürüş sağlanmasına yardımcı olur. Eğer elmas kaplamalı keçe kullanılmaz ise, krank dişli civatası olması gereken değerinde sıkılmış olsa bile kayma yapar.

Bu nedenle, bu keçe kesinlikle kullanılmalıdır ve eğer gerekirse değiştirilmelidir.

SWAG'ın krank keçeleri yüksek kaliteli nikel-elmas kaplamalıdır ve kasnağı titreşimlerden korur. Ayrıca, en uygun güç aktarımını sağlar. Yüksek maliyetli hasarlardan kaçınmak için, elmas kaplı krank keçesini içeren, Volvo 850, S70, S80, V70 I, V70 II, VW Crafter/T4, Audi A6 araçlarına uygun SWAG kasnak tamir takımlarını kullanınız.



Elmas kaplamalı krank keçesi

SWAG 30 93 1815

Ref no. 074 105 251 AC S1



TVD Krank kasnak tamir takımı

SWAG 30 93 1858

Ref no. 074 105 251 C S1

SWAG 30 93 1857

Ref no. 074 105 251 J S1

For more technical information please visit: partsfinder.bilsteingroup.com