

SWAG 32 92 4414

SWAG®

uygun olduđu araç tipleri:
Audi A2, Seat Cordoba, Ibiza IV,
Škoda Fabia, VW Polo, Fox

Karşıl. No. 6C0 407 621



TR

Tekerlek rulmanı ve dingil somununa sahip tekerlek rulmanı takımı

Sorun

Tekerlek rulmanı sürüş esnasında çok gürültü çıkarıyor.

SebeP

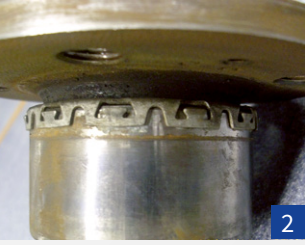
Hasar görmüş bir conta sebebiyle tekerlek rulmanına su giriyor ve pas oluşturuyor, bakınız fotoğraf (1) ve (2). Sabit hız mafsalı ve tekerlek göbeđi arasında bulunan conta (3) sentetik maddededir ve sökölürken ya da harici etkilerle sebebiyle kolayca zarar görebilir. Conta zarar gördüğünde artık yerine doğru şekilde yerleşmez. Contanın zarar görmesi veya kirlenmesi, tekerlek rulmanı içine suyun girmesini kolaylaştırır. Sonuç olarak rulman erkenden devre dışı kalır ve yoğun gürültü oluşur.

Çözüm

Contadaki hasarlara dikkat edin! SWAG, bir tekerlek rulmanının montajında contanın genel olarak yenilenmesini tavsiye eder. Önemli: Conta iki büyüklükte sunulmaktadır (64 mm ve 72 mm). Tekerlek inç ölçülerine mutlaka dikkat edin!

Dikkat

Montaj esnasında uygun olmayan aletlerin kullanımı, tekerlek rulmanının süresinden önce devre dışı kalmasına ve ayrıca ABS-sisteminde bir hata mesajı verilmesine neden olabilir. Montaj esnasında mutlak olarak taşıt üreticisinin tamiratla ilgili talimatlarına riayet edilmelidir!



For more technical information please visit: partsfinder.bilsteingroup.com