

Assembly instructions for stabilizer mountings

Einbauhinweise für Stabilisatorlagerungen
Instrucciones de montaje para soportes del estabilizador
Instructions de montage pour suspension stabilisateur
Инструкция по установке опоры стабилизатора
Istruzioni di montaggio per supporto stabilizzatore

MEYLE no. 11-14 615 0013

Short no. MSB0124

To fit/Passend für/Aptos para/Convient pour/для/Adatti per
Citroën | Fiat | Peugeot



**Installation by qualified personnel only.
Car manufacturer's instructions to be
observed closely.**

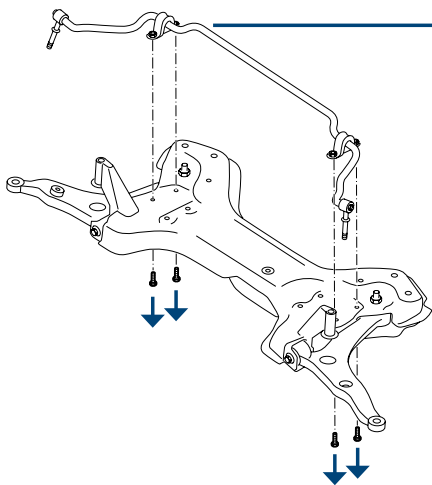
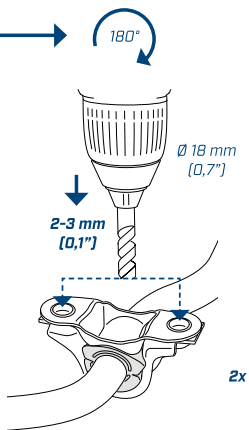
Einbau nur durch geschulte Fachkräfte. Hinweise der Fahrzeughersteller genau befolgen.

El montaje sólo debe realizarse por un técnico instruido. Siga exactamente las indicaciones del fabricante del vehículo.

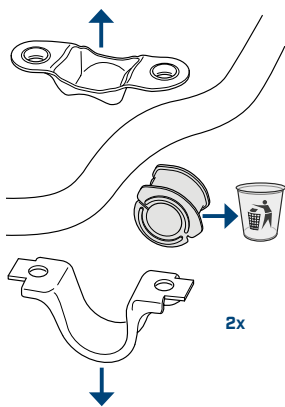
Installation uniquement par main-d'oeuvre spécialisée. Suivre les indications du fabricant d'automobile pour l'installation.

Монтаж должны производить только обученные специалисты. Следует точно соблюдать инструкции завода-изготовителя автомобиля.

Montaggio solo da parte di meccanici specializzati. Sono da seguire esattamente le istruzioni fornite dal costruttore del veicolo.

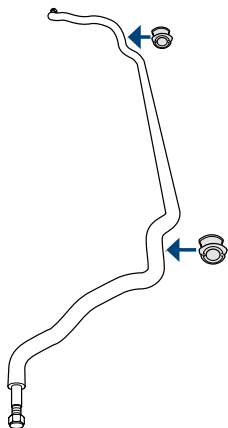
1**2**

3

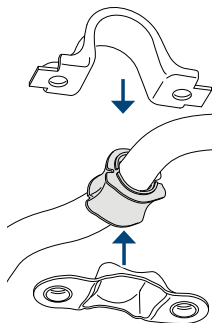


4

MEYLE



5



6

