

60

INFORME TÉCNICO

Elección de juntas de tapa
en motores IVECO 2.3 diesel.
Referencias 11096000 y
11121300



MOTIVO

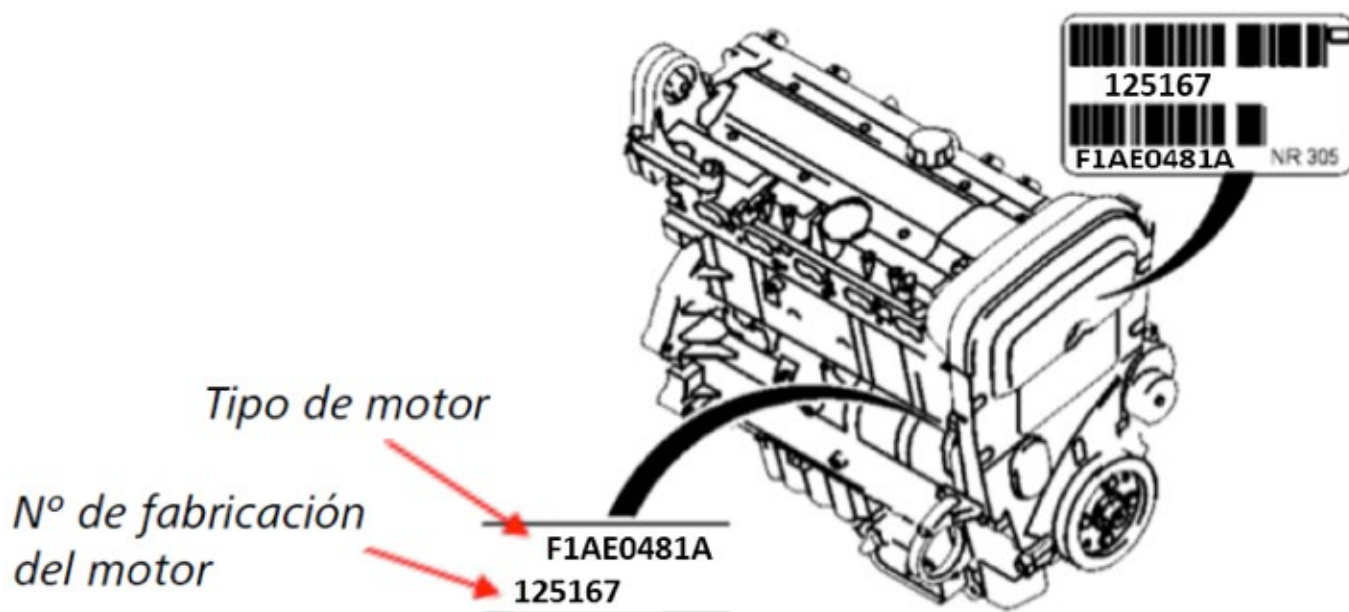
Indicar las principales **diferencias entre las juntas mencionadas de IVECO** para ayudar al cliente de Ajusa a seleccionar la correcta en función del número de motor.

DESARROLLO

Las motorizaciones diesel 2.3 de la marca IVECO utilizan **dos tipos distintos de tapa de balancines** en función del número del motor. Por ello, Ajusa dispone de dos juntas de tapa de balancines que se diferencian, principalmente, en el espesor y material de las mismas.

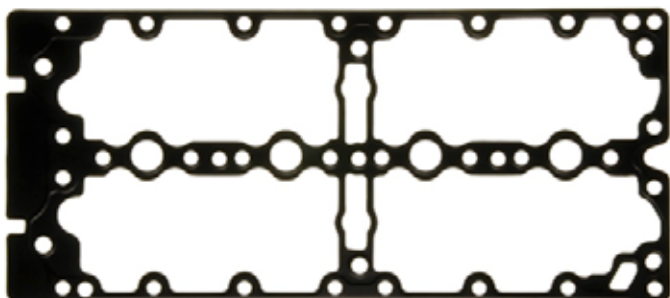
Estas tapas montan en modelos como el DAILY III, DAILY IV 16V, DAILY IV COMBI 16V, DAILY III 40C14, DAILY III COMBI 40C14, DAILY V y DAILY V COMBI.

El tipo de tapa de balancines que monta en cada vehículo **depende del corte definido por el número de fabricación** del motor, que podremos encontrar en una etiqueta de la tapa que protege la distribución y en la tapa de balancines, o grabado en el bloque motor detrás del turbo.

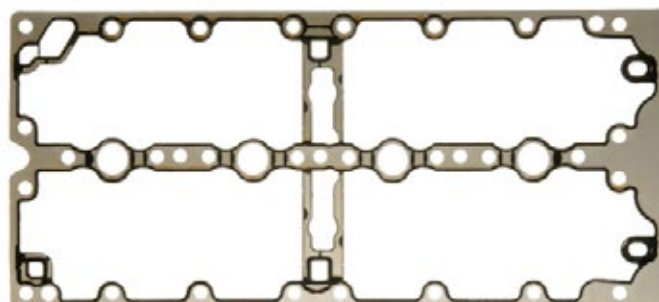


TIPO DE MOTOR	MODELO	Nº DE FABRICACIÓN
		REFERENCIA
F1AE0481A	DAILY III	< 133428: 11096000
F1AE0481FA	DAILY IV 16V / DAILY IV COMBI 16V	
F1AE0481M	DAILY III 40C 14 / DAILY III COMBI 40C 14	
F1AE3481B	DAILY V / DAILY V COMBI	> 133429: 11121300
F1AE0481GA	DAILY IV 16V / DAILY IV COMBI 16V	

Si se desconoce este número, también se puede escoger la junta atendiendo a su material, forma y espesor, como se muestra en las siguientes imágenes:



Ref. 11121300
Acero recubierto de caucho
Espesor: 0.35 mm



Ref. 11096000
Aluminio
Espesor: 1.5 mm