

102

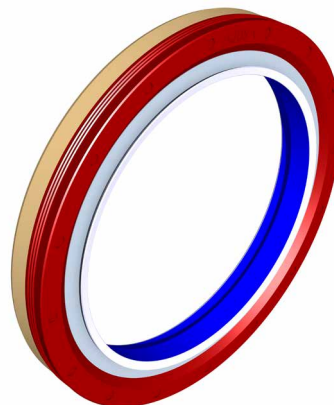
# INFORME TÉCNICO

Montaje retén de cigüeñal  
trasero 15094400 en motores  
3.0 D F1CE de Fiat - Iveco



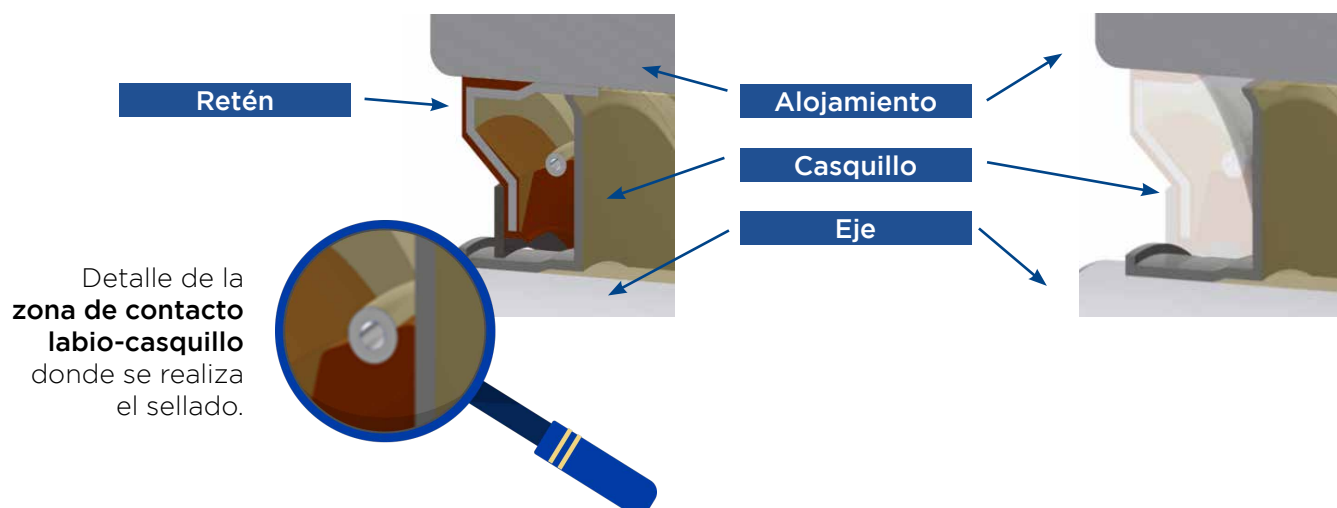
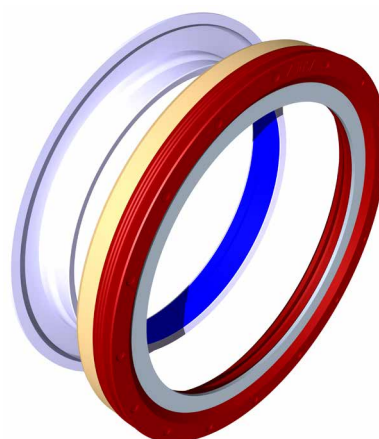
## MOTIVO

Mostrar las instrucciones de montaje del **retén de cigüeñal** (lado caja cambio) con ref. 15094400, que monta en los motores 3.0 diésel del grupo Fiat / Iveco, y que también montan otros fabricantes Citroen y Peugeot.



## DESCRIPCIÓN

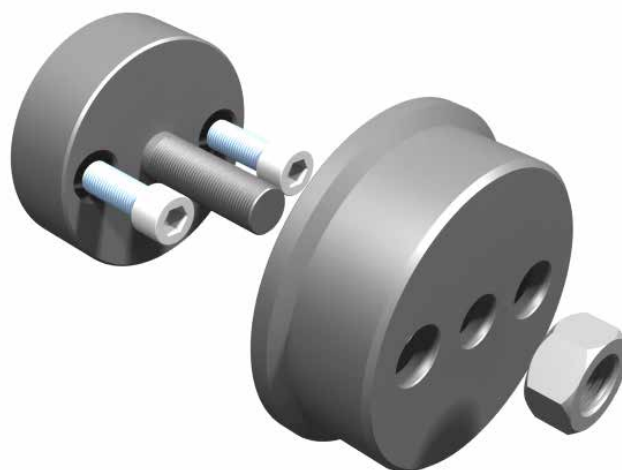
En los retenes radiales el **labio de sellado** hace **contacto directo** contra el eje, pero en ciertas ocasiones la superficie a sellar forma parte del propio retén. Esto es debido a que el retén cuenta con un **casquillo metálico**, que en el montaje queda encastrado en el eje y gira solidario a él.



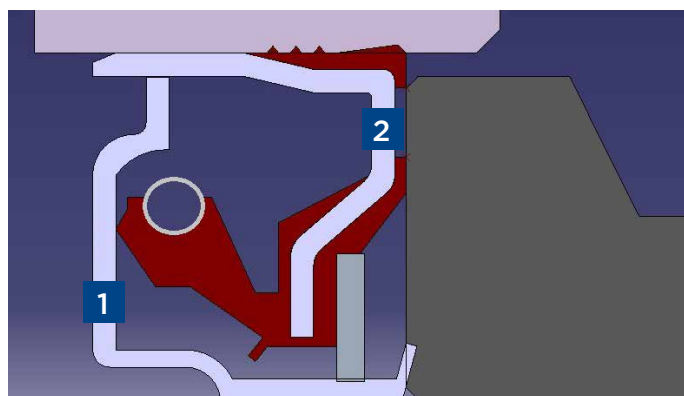
Debido a la presión que es necesaria aplicar para introducir el casquillo en el eje, se deben usar **útiles específicos para su montaje**.

Este útil realiza la presión sobre el exterior del retén, pero también sobre el casquillo metálico, por lo que estos 2 componentes se quedan en una posición relativa concreta, necesaria para que el labio de sellado realice su trabajo.

El **uso de útiles no específicos**, que realizan la presión únicamente sobre el retén, hace que la presión entre el labio y el casquillo sea demasiado elevada y se **desgaste muy rápidamente**.



Útil OEM 99346259



1. Casquillo
2. Retén

## ¡RECUERDA!

Es muy importante utilizar un útil específico para realizar un montaje perfecto de la pieza.

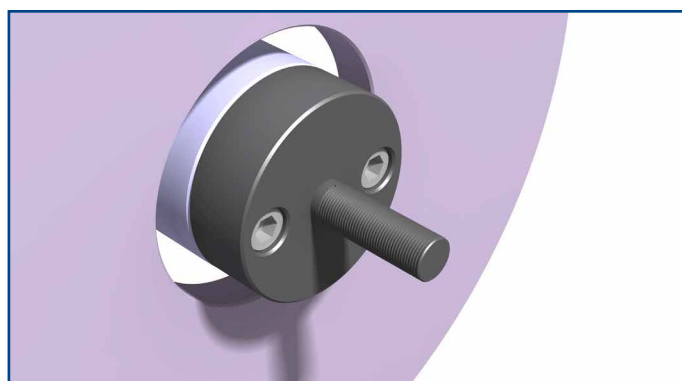
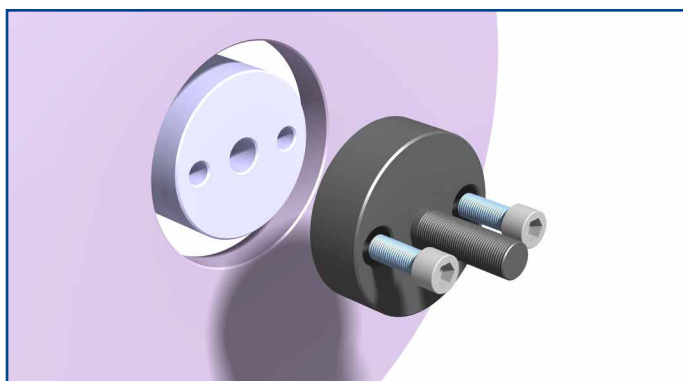
## MONTAJE

### 01

**Limpiar las superficies** del alojamiento y eje dejándolas libres de grasa, aceite o suciedad.

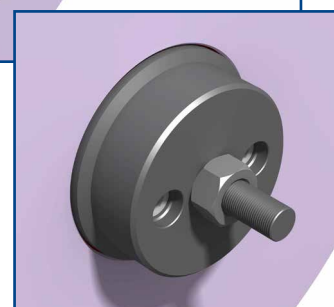
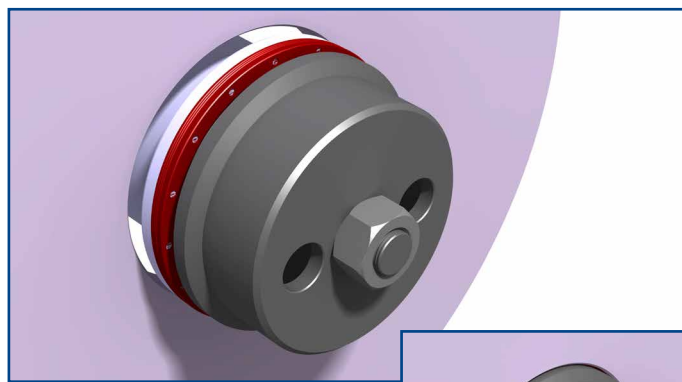
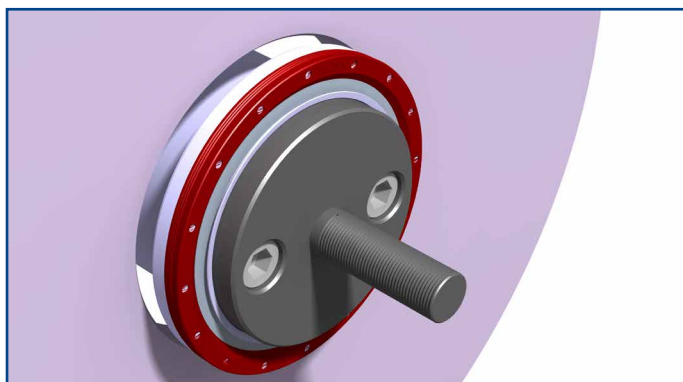
### 02

**Sujeción** del útil al eje mediante los 2 tornillos.



### 03

Colocación del retén sobre el **útil**.



## 05

Retirada del útil con el proceso inverso.

