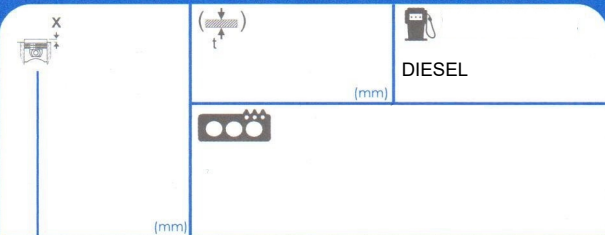


# 10215000

R009628

## FIAT, MERCEDES, NISSAN



c.c. 1598,1749 (cm3) 80 (mm)

1 R9M-402;R9M-404

1 **81031600** M12X1.50X131.5(10)

**CHECK CATALOG**

1

- 1.5 Kpm
- 3 Kpm
- 150°
- 150°

(Kp.m)

1 NO **RETIGHTENING**

1

- 10 lbf
- 21 lbf
- 150°
- 150°

(lb.ft)

1 NO **RETIGHTENING**

**ROUGHNESS**

	MLS	
ALUMINIUM ALUMINIO	0.5 / 1.0 µm	2.3 µm MAX
CAST IRON FUNDICIÓN	1.5 / 1.8 µm	3.8 µm MAX

**TORQUE SEQUENCE**

10	6	2	3	7
9	5	1	4	8

**-90° +**  
**-180°**  
<>

LOOSEN NUT AND TIGHTEN BOLT BY BOLT RESPECTING THE SPECIFIED TORQUE AND ORDER  
AFLOJAR NUT Y APRIAR TORNILLO A TORNILLO CON EL PAR Y ORDEN ESPECIFICADOS  
LOOSEN ALL THE NUTS  
AFLOJAR TODOS LOS TORNILLOS  
RUN THE ENGINE UNTIL TOTAL OPENING OF THE THERMOSTAT  
LET THE ENGINE COOL DOWN FOR 4 HOURS (WITH OPEN BLOWER)  
OPEN THE CAP OF THE EXPANSION TANK OF THE WATER COOLING CIRCUIT  
RODAR EL MOTOR HASTA LA APERTURA TOTAL DEL TERMOSTATO  
DEJAR ENfriAR EL MOTOR CUATRO HORAS (CON MOTOR ABIERTO)  
ABRIR EL TAPÓN DEL VASO DE EXPANSIÓN DEL CIRCUITO DEL AGUA DE REFRIGERACIÓN

AIJSA IS NOT RESPONSIBLE FOR ANY UPGRADE AFTER THIS DOCUMENT HAD BEEN PRINTED. FOR MORE INFO PLEASE SCAN THIS QR CODE OR VISIT OUR WEBSITE [www.ojusa.es](http://www.ojusa.es)

AIJSA NO SE RESPONSABILIZA DE CUALQUIER ACTUALIZACIÓN POSTERIOR A LA IMPRESIÓN DE ESTE DOCUMENTO. PARA MAYOR INFORMACIÓN CAPTURE CON SU SMARTPHONE EL SIGUIENTE CÓDIGO QR O VISITE NUESTRA PÁGINA WEB [www.ojusa.es](http://www.ojusa.es)