

NL Montage-instructies
DE Montageanleitung
GB Fitting instructions
FR Instructions de montage
IT Istruzioni per il montaggio
ES Instrucciones de montaje
SE Monteringsanvisning

FI Asennusohje
PL Instrukcja montażu
CZ Návod na montáž
DK Monteringsvejledning
NO Monteringsanvisning
GR οδηγίες συναρμολόγησης



738081

Peugeot 306 Break ph2 05/97 - 02

Follow me...



NL	LEONI heeft het recht om het product te wijzigen zonder kennisgeving om de klant een optimale tevredenheid te garanderen. LEONI kan niet aansprakelijk van damage indien de armaturen instructies die bij de trekhaken kabelsets worden niet gerespecteerd. Belangrijk: niet overschrijden van het maximale vermogen wordt aangegeven door de functie "Tab. B"
DE	LEONI hat das Recht, das Produkt ohne vorherige Mitteilung zu ändern, um Kunden optimale Zufriedenheit zu gewährleisten. LEONI kann nicht verantwortlich für entstandenen Schaden zu halten, wenn die Möbel Anweisungen, die der Anhängerkupplungen Verdrahtungssätze eingehalten werden nicht gestellt. Wichtig: Überschreiten Sie nicht die maximale Leistung angegeben nach der Funktion "Tab. B"
GB	LEONI has the right to change the product without notification in order to guarantee customer optimal satisfaction. LEONI can not be hold responsible of any damage if the fittings instructions provided with the towbars wiring kits are not respected. Important: Do not exceed the maximum puissance function indicated "Tab. B"
FR	LEONI a le droit de modifier le produit sans notification afin de garantir la satisfaction optimale de la clientèle . LEONI ne peut pas être responsable de tout dommage si les instructions d'accessoires fournis avec les kits de câblage attelages ne sont pas respectés. Important : Ne pas dépasser la puissance maximale par fonction indiquée sur " Tab. B"
IT	LEONI ha il diritto di modificare il prodotto senza notifica al fine di garantire la soddisfazione del cliente ottimale. LEONI, non possono essere tenuti responsabili di eventuali danni, se le istruzioni accessori fornite con il kit towbars cablaggio non sono rispettati. Importante: Non superare la potenza massima indicata dalla funzione "Tab. B"
ES	LEONI tiene el derecho a cambiar el producto sin necesidad de notificación a fin de garantizar la satisfacción del cliente óptimo. LEONI no puede ser considerada responsable de ningún daño que pueda, si las instrucciones de los accesorios previstos con los kits de cableado de ganchos de remolque no se respetan Importante: No sobrepasar la potencia máxima indicada por la función "Tab. B"
SE	LEONI har rätt att ändra produkten utan anmälan för att garantera kunderna en optimal uppfyllelse. LEONI kan inte hålla ansvariga den damage om inredning anvisningarna med dragkrokar Kabelsats inte respekteras. Viktigt: Överskrid inte den maximala effekt som anges av funktionen "Tab. B"
FI	LEONI on oikeus muuttaa tuotetta ilman ilmoitusta takaamiseksi asiakkaiden optimaalista tyytyväisyyttä. LEONI ei voida pitää vastuussa kaikista damage jos liitos mukana toimitettuja ohjeita Vetokoukku johtosarja ei noudateta. Tärkeää: Älä ylitä ilmaiseaman tehon toiminto "Tab. B"
PL	LEONI ma prawo do zmiany produktu bez powiadomienia w celu zapewnienia optymalnego zadowolenia klienta. LEONI nie może być pociąganie do odpowiedzialności wszystkich damage jeśli armatura instrukcją dołączoną do haków holowniczych zestawu przewodów nie są przestrzegane. Ważne: Nie należy przekraczać maksymalnej mocy wskazane przez funkcję "Tab. B"
CZ	LEONI má právo na změnu výrobku bez oznámení, aby byla zaručena optimální spokojenosti zákazníka. LEONI nelze volat k zodpovědnosti, pokud z jakýchkoli damage kování s pokyny vedení tažných zařízení soupravy nejsou dodržovány. Důležité upozornění: Nepřekračujte maximální výkon udávaný funkci "Tab. B"
DK	LEONI har ret til at ændre produktet uden anmeldelse for at sikre kunderne optimal tilfredsstillelse. LEONI kan ikke drages til ansvar for nogen damage hvis fittings anvisninger med anhængertræk wiring kits er ikke overholdes. Vigtigt: Du må ikke overstige den maksimale effekt angives med funktionen "Tab. B"
NO	LEONI har rett til å endre produktet uten varsel for å sikre kunden optimal tilfredsstillelse. LEONI ikke kan holde ansvarlig for eventuelle damage dersom inventar instruksjoner følger med towbars ledningsnett blir ikke respektert. Viktig: Du må ikke overstige den maksimale effekt angitt av funksjonen "Tab. B"
GR	LEONI έχει το δικαίωμα να αλλάξει το προϊόν δεν κοινοποίηση προκειμένου να εξασφαλιστεί η βέλτιστη ικανοποίηση των πελατών. LEONI μπορεί να μην κατέχει υπεύθυνη για κάθε damage εάν οι οδηγίες που παρέχονται με εξαρτήματα τα towbars kit καλωδίωση δεν γίνονται σεβαστά. Σημαντικό: Μην υπερβαίνετε τη μέγιστη ένδειξη ισχύος λειτουργία "Tab. B"

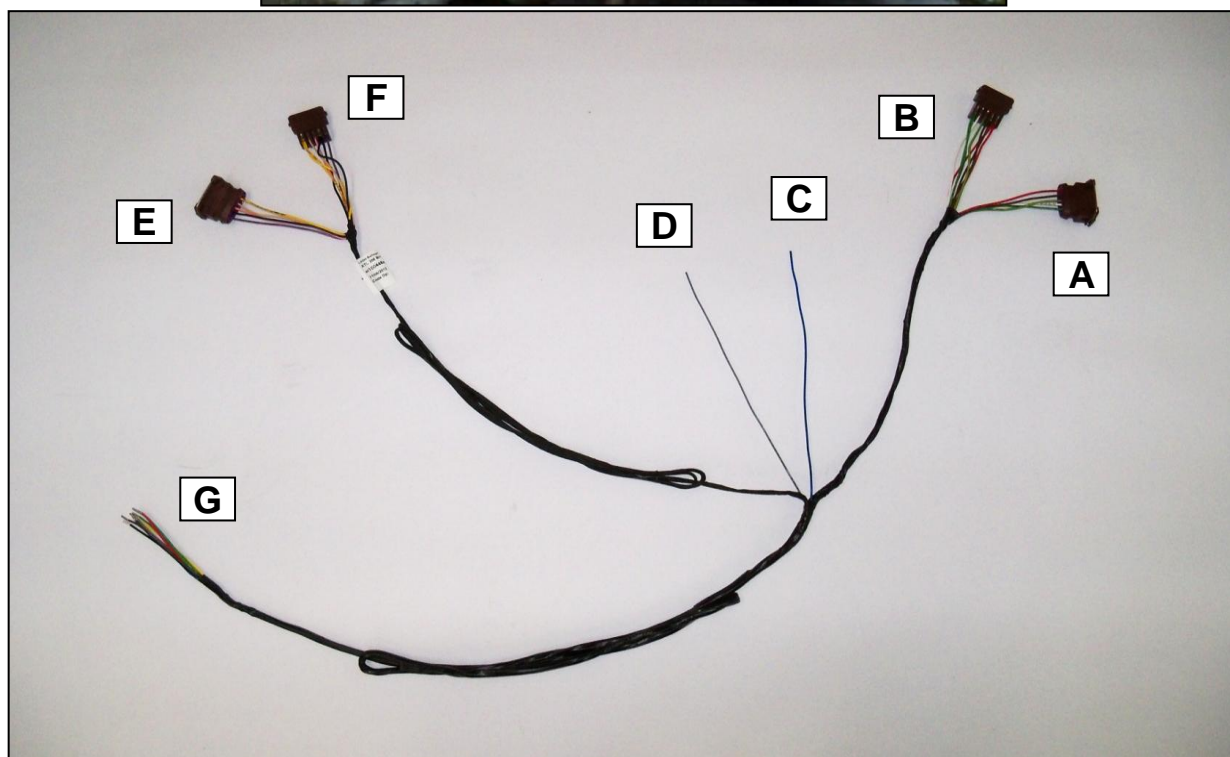
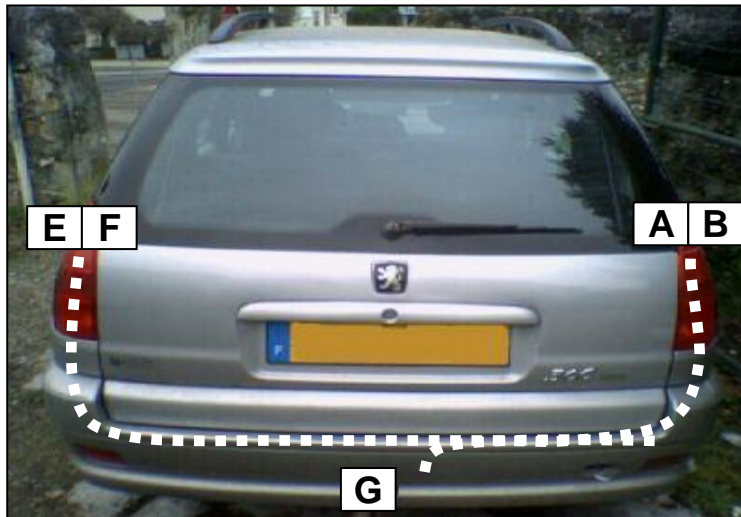
**Notice de pose du faisceau électrique pour
crochet d'attelage avec prise 7 voies type 12N**

Version : Break

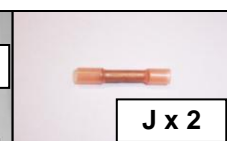
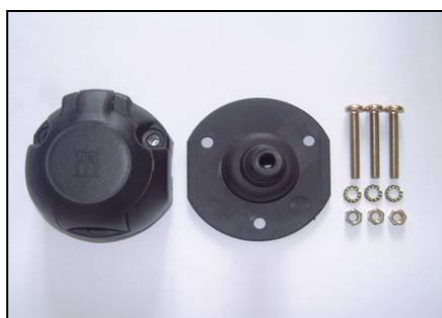
Année : 05/97 → 2002

306 Break ph 2

Einbauanleitung elektrosatz Anhängervorrichtung mit 12N Steckdose
Fitting instructions electric wiringkit towbar with 12N socket
Montage-handleiding elektrokabelset voor trekhaak met 12N contactos

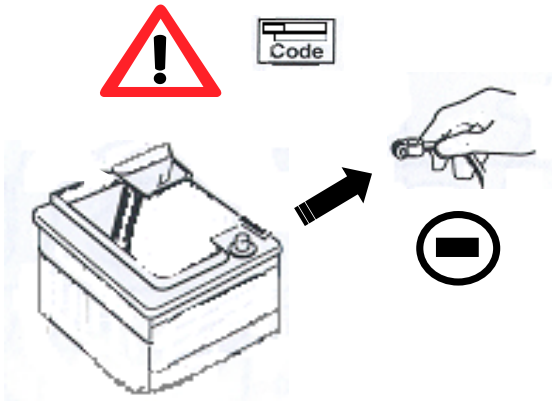


Liste des pièces / Teilliste / Part list / Onderdelenlijst :



Cette notice ne peut être divulguée ou reproduite, partiellement ou en totalité, sans accord de la société.

1



2



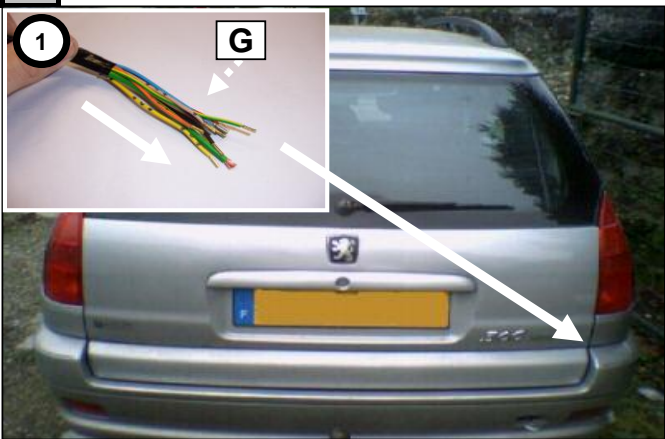
3



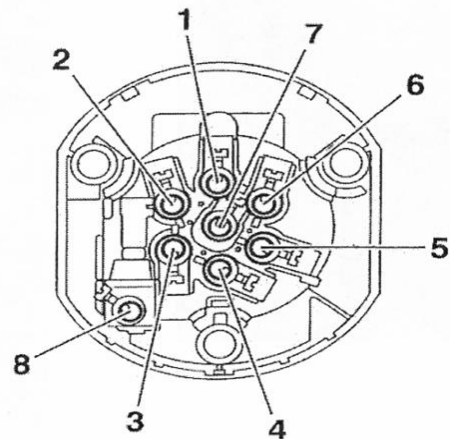
4



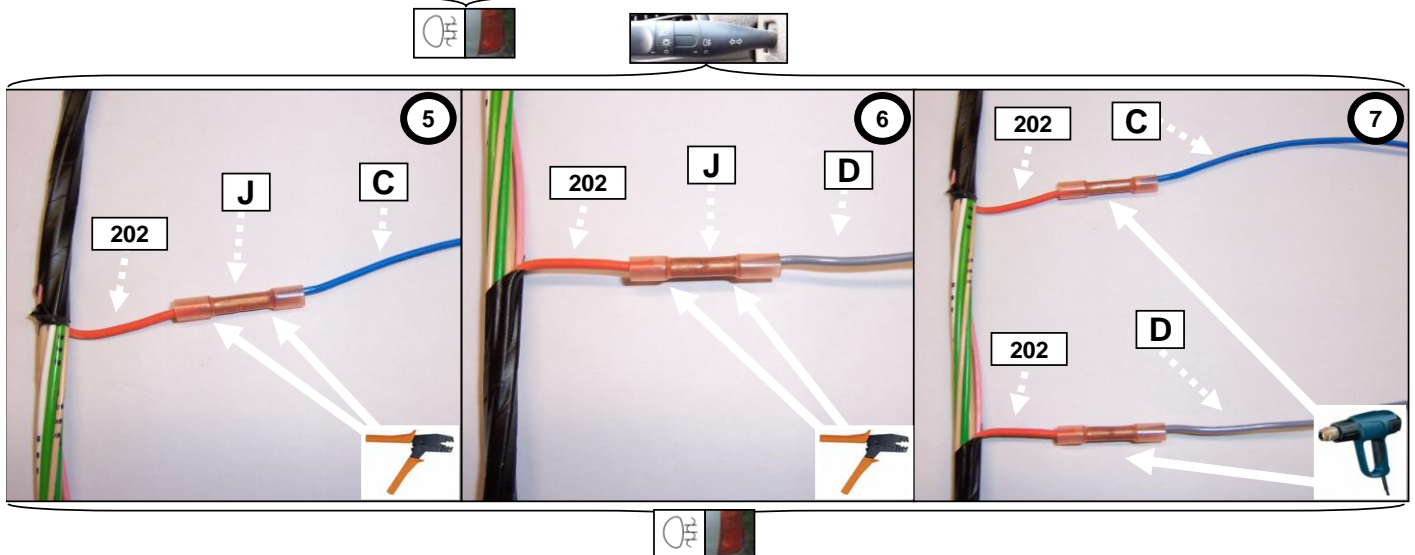
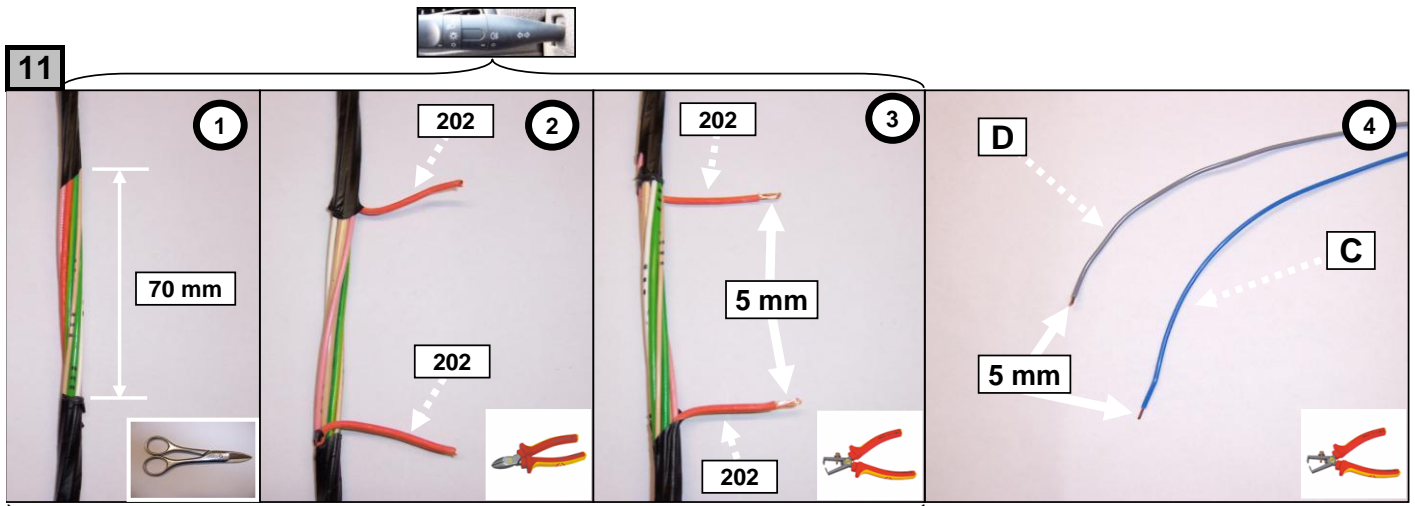
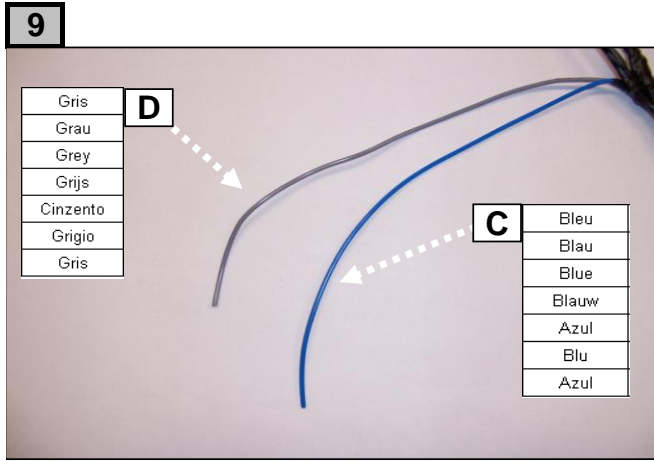
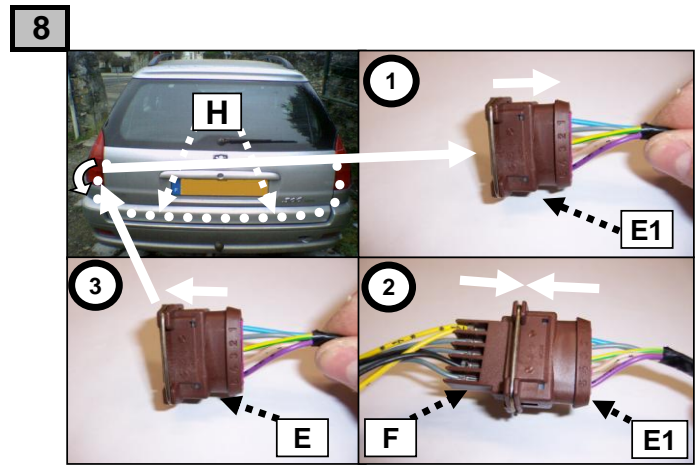
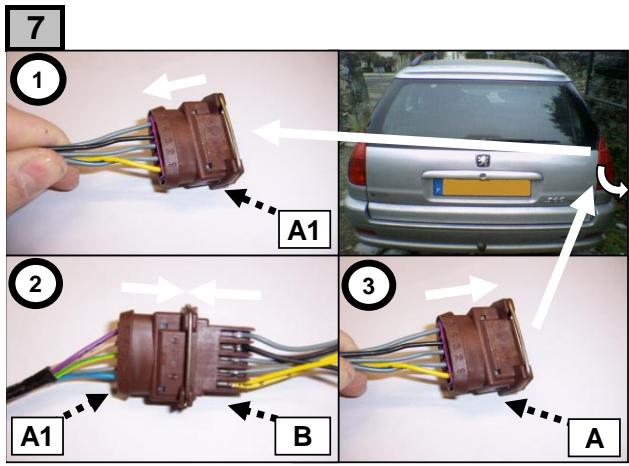
5



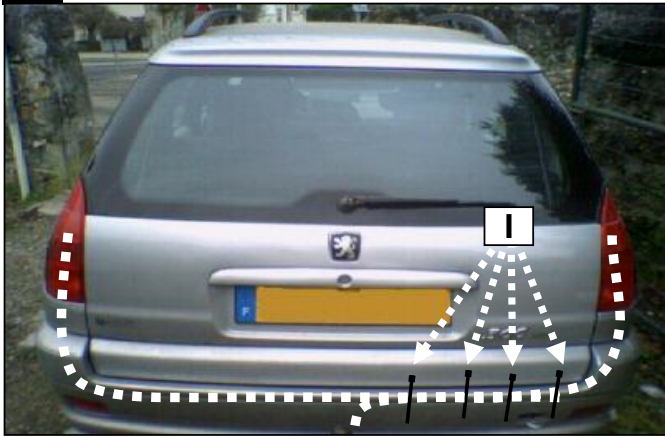
6



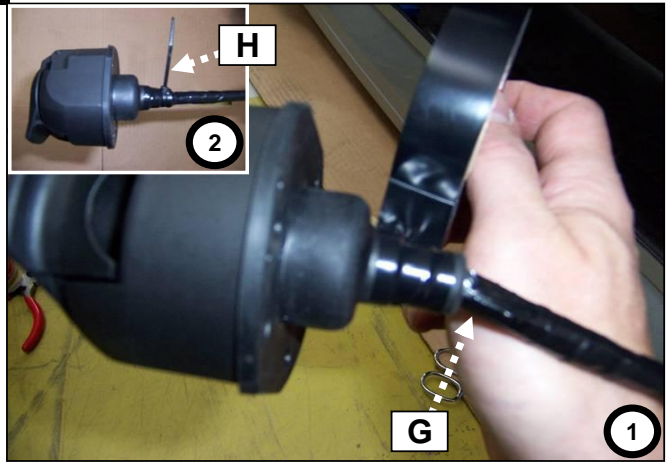
	1/L	2/54g	3/31	4/R	5/58R	6/54	7/58L	8/58B
	21+5 W	21W		21+5 W	40 W	63 W	40 W	
F	Jaune	Bleu	Vert/jaune	Vert	Marron	Rouge	Noir	Gris
D	Gelb	Blau	Grün/gelb	Grün	Braun	Rot	Schwarz	Grau
GB	Yellow	Blue	Green/yellow	Green	Brown	Red	Black	Grey
NL	Geel	Blauw	Groen/geel	Groen	Bruin	Rood	Zwart	Grijs
P	Amarelo	Azul	Verde/amarelo	Verde	Castanho	Vermelho	Preto	Cinzeno
I	Giallo	Blu	Verde/giallo	Verde	Marrone	Rosso	Nero	Grigio
E	Amarillo	Azul	Verde/amarillo	Verde	Marron	Rojo	Negro	Gris



12



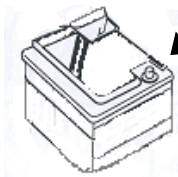
13



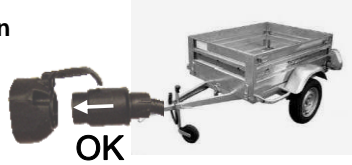
14



Code



Contrôler les fonctions
 Funktionen kontrollieren
 Check functions
 Controleer functies



15

