



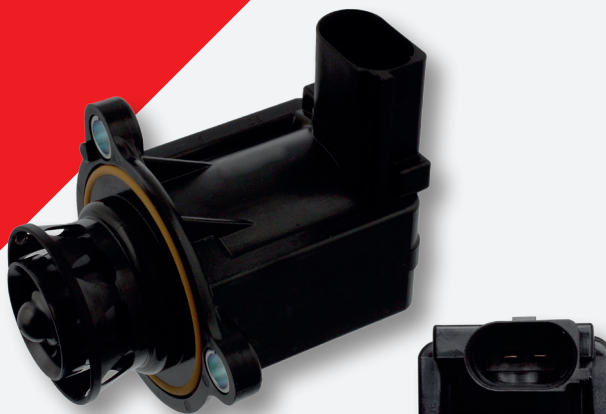
febi 39245



подходит для

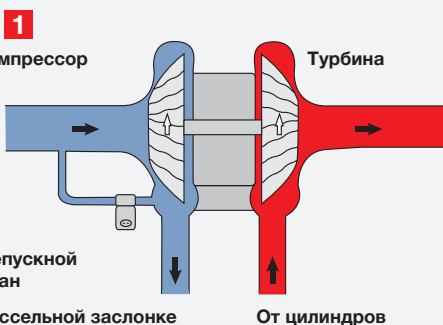
Audi: A1, A3, A4, A5, A6, A7, A8, TT, Q5
 Seat: Alhambra, Altea, Exeo, Leon, Toledo
 Skoda: Octavia, Superb, Yeti, Rapid
 VW: Amarok, Bora, Beetle, Eos, Golf V/VI, Jetta, Scirocco, Sharan, Tiguan

Ср. № 06H 145 710 D



RU

Клапан перепускной



Проблем

Медленная ответная реакция при изменении нагрузки, а также постепенная потеря мощности могут быть признаками неисправности перепускного клапана.

Причина

Перепускной клапан выполняет функцию быстрого сброса давления со стороны компрессора, чтобы предотвратить ненужное торможение турбокомпрессора при резком закрытии дроссельной заслонки. Тем самым, оставляя турбину в свободном вращении, значительно уменьшается эффект «турбоямы» (рис. 1).

Первоначальная версия клапана была оснащена резиновой мембраной, которая могла быть причиной его негерметичности (рис. 2). Следовательно не создавалось полное давление наддува, так как также при открытой дроссельной заслонке воздух гонялся по кругу.

На высоких оборотах при резком сбросе газа дроссельная заслонка закрывается. Вследствие медленной реакции клапана не происходит уменьшение избыточного давления, тем самым способствуя возникновению эффекта «турбоямы». Это является следствием не только ненужного торможения турбокомпрессора, но и большой нагрузки на дроссельную заслонку, а также турбину.

Решение

febi рекомендует применение актуальной версии клапана (febi 39245). Новый клапан поршневого типа (рис. 3) обеспечивает безупречную работу.

