

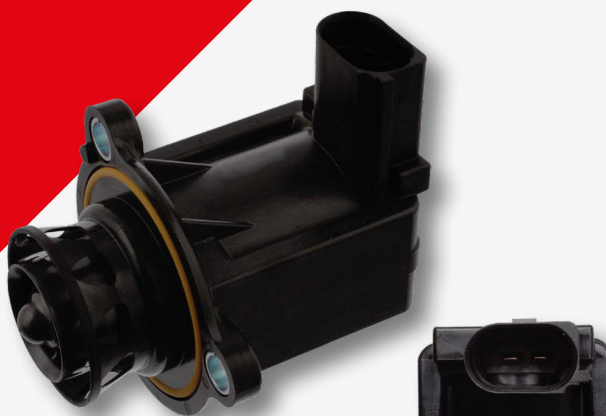
febi 39245



adattabile per

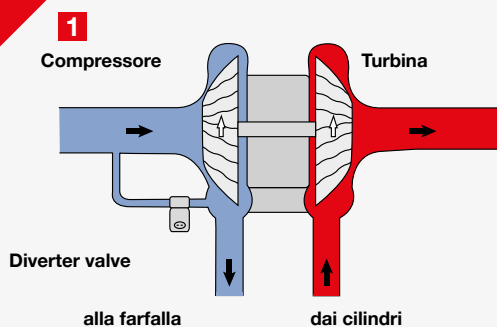
Audi: A1, A3, A4, A5, A6, A7, A8, TT, Q5
 Seat: Alhambra, Altea, Exeo, Leon, Toledo
 Skoda: Octavia, Superb, Yeti, Rapid
 VW: Amarok, Bora, Beetle, Eos, Golf V/VI, Jetta, Scirocco, Sharan, Tiguan

Rif. comp. 06H 145 710 D



IT

Valvola deviatore



Problema

Una risposta lenta durante le variazioni di sforzo del motore e una graduale perdita di potenza possono essere i sintomi di una valvola di ricircolo aria difettosa.

Causa

La valvola di ricircolo aria di spinta (valvola deviatore o, in gergo, popoff) assicura un rapido calo della pressione dal lato compressore, per evitare la perdita prestazionale della turbina quando la valvola a farfalla si chiude improvvisamente - e riduce così l'effetto turbo lag (cfr. figura 1).

La vecchia esecuzione della valvola presenta una membrana in gomma che può essere causa di rottura della valvola stessa (cfr. figura 2). La pressione di carico completa non viene più raggiunta, neanche quando la farfalla è aperta.

Se si frena improvvisamente ad alta velocità e la farfalla si chiude, i tempi di commutazione lenti della valvola impediscono la riduzione della pressione dinamica a valle del compressore, creando di conseguenza l'effetto turbo lag. Tutto ciò non solo provoca un inutile rallentamento del turbocompressore, ma pone anche un enorme carico sulla farfalla chiusa e sulla turbina del turbocompressore.

Soluzione

febi raccomanda di sostituire la valvola di ricircolo aria con la versione aggiornata (febi 39245). La nuova variante con pistone (cfr. figura 3) garantisce che la valvola funzioni perfettamente.



Per ulteriori informazioni tecniche visitate: partsfinder.bilsteingroup.com