

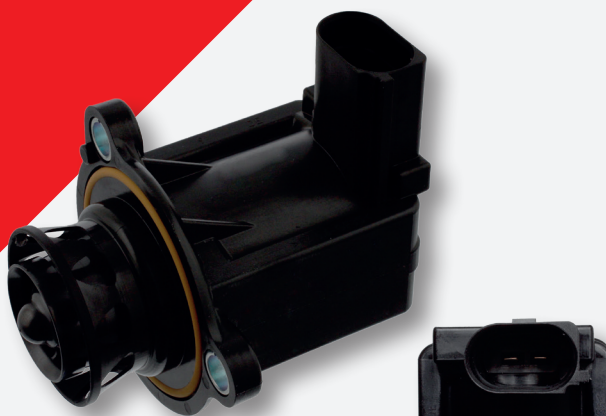
febi 39245



Applications

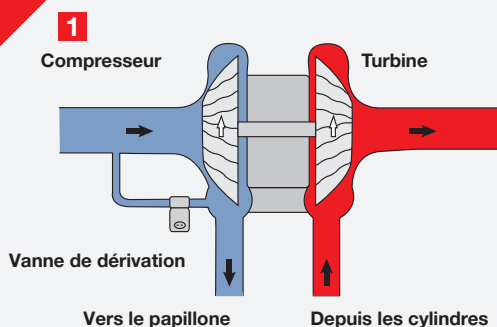
Audi: A1, A3, A4, A5, A6, A7, A8, TT, Q5
 Seat: Alhambra, Altea, Exeo, Leon, Toledo
 Skoda: Octavia, Superb, Yeti, Rapid
 VW: Amarok, Bora, Beetle, Eos, Golf V/VI, Jetta, Scirocco, Sharan, Tiguan

N° OE 06H 145 710 D



FR

Vanne de dérivation



Probleme

Le comportement de réponse lente lors de l'accélération et de décélération, la perte progressive de puissance peut être des signes d'une vanne de dérivation défectueuse.

Cause

La vanne de dérivation assure une chute de pression rapide du compresseur vers le côté admission qui permet d'éviter l'effet «trou de turbo» lors de la fermeture du papillon (Voir figure 1).

Lors d'un freinage brusque ou une décélération rapide à grande vitesse, le clapet d'étranglement se ferme, elle empêche la pression ce qui génère également cet effet de retard de turbo.

Solution

febi recommande de remplacer la vanne de dérivation avec la version la plus à jour (febi 39245). Une version de piston également à jour (voir Fig. 3), le piston assure le bon fonctionnement des soupapes



L'ancienne version de la vanne a un diaphragme en caoutchouc qui peut être la raison pour laquelle l'appareil n'assure pas une bonne aspiration de pression (voir Fig . 2). La pression de chargement est incomplète même avec le clapet d'étranglement ouvert, ce qui génère l'effet «trou de turbo».